
CARPETA DE INFORMACIÓN DEL SISTEMA ASEGURADOR



SUPERINTENDENCIA
DE BANCA, SEGUROS Y AFP

República del Perú

Febrero de 2020

El contenido de esta carpeta corresponde a la información remitida por las empresas supervisadas del Sistema de Seguros al 29 Marzo 2020

PRESENTACIÓN

La Carpeta de Información del Sistema Asegurador brinda información histórica de las principales variables del Sistema y de los principales indicadores financieros de las Empresas de Seguros tanto a nivel agregado como a nivel de cada Empresa. La carpeta consta de un conjunto de gráficos y cuadros que son agrupados en los siguientes temas: Indicadores Generales, Producción, Siniestralidad, SOAT, Reservas, Resultados Inversiones y Gestión de Riesgos.

SISTEMA ASEGURADOR

INDICE

INDICADORES GENERALES

Principales Cuentas e Indicadores Financieros	1
Principales Cuentas e Indicadores Financieros por Empresas	3

PRODUCCIÓN

Primas y Variación de Primas	5
- Evolución de las Primas Totales Anualizadas	
- Variación de las Primas Totales Anualizadas	
- Evolución Primas de Seguros Netas Anualizadas (PSNA)	
- Variación de las PSNA	

Ramos No Vida	6
- Ramos Generales: Primas de Seguros Netas Anualizadas	
- Ramos Generales: Variación de Primas	
- Accidentes y Enfermedades: Primas de Seguros Netas Anualizadas	
- Accidentes y Enfermedades: Variación de Primas	

Ramos de Vida	7
- Seguros de Vida: Primas de Seguros Netas Anualizadas	
- Seguros de Vida: Variación de Primas	
- Seguros del SPP: Primas de Seguros Netas Anualizadas	
- Seguros del SPP: Variación de Primas	

SINIESTRALIDAD

Indices de Siniestralidad	8
- Índice de Siniestralidad - Total Sistema	
- Índice de Siniestralidad - Ramos de Vida	
- Índice de Siniestralidad - Ramos de No Vida	

- Índice de Siniestralidad - Ramos Generales	9
- Índice de Siniestralidad - Seguros de Accidentes y Enfermedades	
- Índice de Siniestralidad - Seguros de Vida	
- Índice de Siniestralidad - Seguros del SPP	

RESERVAS

Evolución de las Reservas.	10
- Evolución de las Reservas Retenidas y Cedidas	
- Evolución de las Reservas Retenidas de Primas y Siniestros	

Detalle de la Evolución de las Reservas.	11
--	----

Estructura de las Reservas por Empresa de Seguros	12
- Reservas Retenidas y Cedidas	
- Reservas Retenidas de Primas y Siniestros	

Reservas de Primas y Siniestros por Ramos y Riesgos	13
---	----

INVERSIONES

Rendimiento de las Inversiones	14
- Evolución de la Rentabilidad de Inversiones	
- Ranking de Rentabilidad de Inversiones	
- Volatilidad de la Rentabilidad de Inversiones	

Inversiones Elegibles y No Elegibles	15
- Ramos de Vida	
- Ramos No Vida	
- Sistema	
- Composición de las Inversiones Elegibles Aplicadas por Ramos	

Inversiones Elegibles Aplicadas a Obligaciones Técnicas	17
- Sistema	
- Ramos de Vida	
- Ramos No Vida	

RESULTADOS

Gestión y Rentabilidad	18
- Evolución del Índice Combina	
- Ranking del Índice Combinado	
- Evolución del ROE y ROA	
- Ranking del ROE y ROA	

RIESGO DE INVERSIÓN

Cobertura de Obligaciones Técnicas	19
- Cobertura de Obligaciones Técnicas por Inversiones Elegibles Aplicadas	
- Ramos de Vida - Inversiones Elegibles Aplicadas y Obligaciones Técnicas	
- Ramos de No Vida - Inversiones Elegibles Aplicadas y Obligaciones Técnicas	

Ranking de Cobertura de Obligaciones Técnicas	20
- Ranking de Cobertura de Obligaciones Técnicas - Sistema	
- Ranking de Cobertura de Obligaciones Técnicas - Grupos de Aseguradoras	
- Ranking de Cobertura de Obligaciones Técnicas - Ramos de No Vida	
- Ranking de Cobertura de Obligaciones Técnicas - Ramos de Vida	

RIESGOS DE SOLVENCIA

Requerimientos Patrimoniales, Patrimonio Efectivo y Cobertura Patrimonial	21
- Evolución de la Cobertura Patrimonial	
- Patrimonio Efectivo y Patrimonio Regulatorio	
- Requerimientos Patrimoniales por Empresas de Seguros	
- Ranking de Cobertura Patrimonial	

INDICADORES GENERALES

Principales Cuentas

	Dic-17	Jun-18	Set-18	Dic-18	Mar-19	Jun-19	Set-19	Dic-19	Feb-18	Feb-19	Feb-20	Var Feb 20 / Feb 19	
												Abs	%
BALANCE GENERAL (En S/. Millones)													
Valores Negociables	2 657	2 244	2 399	2 443	2 526	2 324	2 472	2 837	2 549	2 434	2 768	334,8	13,8
Inversiones en Valores	28 466	29 552	30 785	31 315	32 130	33 126	33 911	34 352	28 869	31 713	35 326	3 612,7	11,4
Inversiones en Inmuebles	2 461	2 451	2 547	2 654	2 690	2 843	2 831	2 959	2 301	2 682	3 005	322,8	12,0
Activo Total	45 169	46 218	47 949	48 868	50 623	51 257	52 845	53 682	46 157	49 783	56 022	6 238,9	12,5
Reservas Técnicas por Siniestros	5 913	5 896	6 041	6 086	6 736	6 551	6 409	6 785	5 923	6 069	6 917	847,0	14,0
Reservas Técnicas por Primas	27 345	28 545	29 271	30 215	30 781	31 367	32 325	32 950	27 820	30 520	33 824	3 304,2	10,8
Pasivo Total	38 084	39 412	40 873	41 666	43 218	43 260	44 353	44 968	39 000	42 256	47 046	4 789,5	11,3
Patrimonio Contable	7 084	6 806	7 076	7 202	7 405	7 997	8 492	8 714	7 158	7 527	8 980	1 453,4	19,3
ESTADO DE RESULTADOS (En S/. Millones) 1/													
Primas de Seguros Netas Anualizadas	11 327	11 952	12 410	12 869	13 254	13 657	13 853	14 114	11 496	13 189	14 284	1 095,2	8,3
Primas Retenidas Anualizadas	8 557	9 118	9 474	9 874	10 214	10 507	10 694	10 949	8 694	10 128	11 083	954,6	9,4
Siniestros de Primas de Seguros Netos Anualizadas	8 128	6 438	6 646	6 880	7 649	7 646	7 344	7 479	7 636	6 960	7 505	545,9	7,8
Siniestros Retenidos Anualizadas	4 223	4 354	4 521	4 698	4 778	4 847	4 904	5 036	4 282	4 744	5 158	414,1	8,7
Comisiones Retenidas Anualizadas	1 465	1 841	1 883	1 906	2 011	2 202	2 289	2 463	1 598	1 973	2 542	569,6	28,9
Resultado Técnico Anualizado	568	570	485	481	441	418	460	281	516	465	362	(103,1)	(22,2)
Resultado de Inversiones Anualizado	2 357	2 237	2 228	2 338	2 390	2 660	2 735	2 981	2 428	2 332	2 933	601,1	25,8
Gastos de administración Anualizado 2/	1 839	1 779	1 771	1 759	1 730	1 726	1 742	1 679	1 831	1 709	1 755	46,2	2,7
Utilidad Neta del Ejercicio Anualizado	995	955	881	1 051	1 090	1 341	1 434	1 518	1 027	1 078	1 475	397,8	36,9
TASAS DE VARIACIÓN ANUAL (%)													
Primas de Seguros Netas Anualizadas	0,6	7,2	11,6	13,6	14,7	14,3	11,6	9,7	3,9	14,7	8,3	(6,4)	
Siniestros de Primas de Seguros Netos Anualizadas	45,9	(16,5)	(16,4)	(15,4)	5,8	18,8	10,5	8,7	22,7	(8,9)	7,8	16,7	
Utilidad Neta del Ejercicio Anualizado	(2,9)	(15,8)	(21,5)	5,6	4,6	40,5	62,9	44,4	(0,3)	4,9	36,9	32,0	
Reservas Técnicas	8,4	5,7	7,0	9,1	11,2	10,1	9,7	9,5	9,9	8,4	11,3	2,9	
Patrimonio Contable	(0,7)	(8,6)	2,4	1,7	6,9	17,5	20,0	21,0	2,3	5,2	19,3	14,2	

1/ Mediante Resolución SBS N° 2836-2017 se autorizó la fusión por absorción de El Pacífico Vida con Pacífico Peruano Suiza. A partir del 01.08.2017 la empresa se denomina Pacífico Compañía de Seguros y Reaseguros.

Los Estados de Resultados del Sistema consideran los ajustes derivados de dicha fusión.

3/ Incluye personal y gastos generales, neto de ingresos por servicios y otros.

INDICADORES GENERALES

Indicadores Financieros *

	Dic-17	Jun-18	Set-18	Dic-18	Mar-19	Jun-19	Set-19	Dic-19	Feb-18	Feb-19	Feb-20	Var Feb 20 / Feb 19
INDICADORES DE COBERTURA												
Primas de Seguros / PBI (%)	1,61	1,65	1,70	1,74	1,78	1,82	1,82	1,84	1,64	1,78	1,86	0,08
Ramos Generales +	0,85	0,86	0,88	0,89	0,90	0,92	0,92	0,93	0,86	0,90	0,94	0,04
Ramos de Vida +	0,76	0,79	0,82	0,85	0,88	0,90	0,90	0,90	0,78	0,87	0,92	0,04
Primas de Seguros / PEA (S/)	657,95	694,26	720,87	736,92	758,98	782,05	793,26	808,21	667,76	755,25	817,97	62,71
Ramos Generales +	346,86	361,05	372,83	377,76	382,33	394,82	399,40	410,92	350,96	384,10	415,05	30,96
Ramos de Vida +	311,09	333,20	348,05	359,17	376,65	387,23	393,86	397,29	316,80	371,16	402,91	31,76
INDICADORES CONTABLES												
Liquidez												
Activo Corriente/Pasivo Corriente (N° de veces)	1,27	1,24	1,19	1,23	1,21	1,22	1,30	1,31	1,29	1,25	1,30	0,05
Pasivo Total/Patrimonio Contable (N° de veces)	5,38	5,79	5,78	5,79	5,84	5,41	5,22	5,16	5,45	5,61	5,24	(0,38)
Siniestralidad												
Siniestralidad Directa Anualizado (%) +	71,76	53,87	53,55	53,46	57,71	55,99	53,01	52,99	66,42	52,77	52,54	(0,22)
Siniestralidad Cedida Anualizado (%) +	140,10	74,42	72,24	72,90	92,98	87,24	76,32	79,90	119,03	71,54	76,80	5,26
Siniestralidad Retenida anualizado (%) +	49,36	47,75	47,71	47,58	46,78	46,13	45,86	45,99	49,25	46,84	46,54	(0,30)
Gestión												
Índice Combinado Anualizado (%) +	91,06	90,84	89,35	87,95	87,10	86,93	87,01	86,99	91,75	87,07	87,84	0,77
Índice de Retención de Riesgos Anualizado (%) +	74,98	75,89	75,90	76,29	76,50	76,37	76,63	76,96	75,02	76,22	77,07	0,85
Primas Totales Anualizado/N° de personal (miles S/) +	926,12	1 002,99	1 050,09	1 084,69	1 107,63	1 131,33	1 135,32	1 145,14	949,68	1 105,76	1 154,07	48,31
Índice de Manejo Administrativo (%) +	24,58	22,90	21,76	21,07	20,63	19,84	19,76	18,50	24,12	20,75	18,35	(2,40)
Índice de Agenciamiento (%) +	12,93	15,39	15,16	14,79	15,16	16,12	16,51	17,44	13,89	14,94	17,79	2,84
Periodo promedio de cobro de primas (N° de días) +	83,88	80,91	78,83	78,79	79,68	80,51	82,17	82,13	83,43	79,07	82,15	3,07
Periodo promedio de pago de siniestros (N° de días) +	187,89	236,96	226,42	216,57	196,40	202,99	213,92	210,40	204,25	213,34	213,11	(0,23)
Solvencia												
Patrimonio Efectivo / Requerimientos Patrimoniales **	1,54	1,53	1,46	1,43	1,47	1,46	1,44	1,39	1,54	1,43	1,39	(0,04)
Patrimonio Efectivo / Endeudamiento **	2,61	2,63	2,27	2,74	2,26	2,63	2,57	2,85	2,37	2,40	2,44	0,05
Cobertura Global de Obligaciones Técnicas ***	1,07	1,06	1,06	1,05	1,06	1,07	1,08	1,08	1,07	1,06	1,07	0,01
Cobertura de Obligaciones Técnicas de Ramos Generales ***	1,19	1,18	1,20	1,15	1,18	1,21	1,25	1,21	1,19	1,20	1,22	0,01
Cobertura de Obligaciones Técnicas de Ramos de Vida ***	1,05	1,04	1,04	1,03	1,04	1,05	1,06	1,06	1,05	1,04	1,05	0,01
Reservas Técnicas/Patrimonio Contable +	4,69	5,06	4,99	5,04	5,07	4,74	4,56	4,56	4,71	4,86	4,54	(0,32)
Primas Retenidas Anualizado/Patrimonio Promedio (N° de veces) +	1,20	1,30	1,35	1,41	1,44	1,44	1,40	1,37	1,21	1,44	1,34	(0,10)
Rentabilidad												
Resultado Técnico Anualizado / Primas Retenidas Anualizadas (%) +	6,64	6,25	5,12	4,88	4,32	3,98	4,30	2,57	5,93	4,59	3,27	(1,33)
Resultado de Inversiones Anualizado / Primas Retenidas Anualizadas (%) +	27,54	24,53	23,51	23,68	23,40	25,32	25,58	27,22	27,92	23,02	26,46	3,44
Resultado de Inversiones Anualizado/Inversiones Promedio (%) +	6,84	6,34	6,20	6,38	6,38	6,92	6,91	7,32	6,98	6,27	7,05	0,78
ROE (%) +	13,91	13,61	12,59	15,03	15,40	18,37	18,80	18,95	14,34	15,31	17,86	2,55
ROA (%) +	2,25	2,10	1,91	2,23	2,27	2,72	2,83	2,93	2,29	2,26	2,80	0,54

* Construidos en base a flujos anualizados y saldos promedio de los últimos doce meses, excepto los construidos íntegramente con datos de Balance General.

+ Ratios que consideran ajustes derivados de la fusión de Pacífico Vida con Pacífico Peruano Suiza.

** Información disponible a Enero 2020

***Información disj

002

INDICADORES GENERALES

Febrero 2020

	Empresas de Seguros Generales								Generales	Empresas de Seguros de Vida					Vida
	AvlaPerú 3/	Coface 4/	Insur	La Positiva	Liberty 5/	Mapfre Perú	Qualitas 6/	Secrex		La Positiva Vida	Mapfre Perú Vida	Ohio National Vida	Rigel	Vida Cámara	
BALANCE GENERAL (En S/. Millones) 1/															
Valores Negociables	20	2	27	36	4	59	-	23	171	145	64	109	5	35	358
Inversiones en Valores	7	5	14	576	3	334	4	14	957	3 163	850	160	-	197	4 370
Inversiones en Inmuebles	-	-	-	88	-	16	-	-	104	360	77	-	-	18	456
Activo Total	170	12	111	1 707	39	2 041	64	122	4 267	4 496	1 532	349	14	412	6 803
Reservas Técnicas por Siniestros	14	2	13	312	5	570	5	27	948	495	241	211	6	86	1 039
Reservas Técnicas por Primas	28	-	14	405	7	439	16	15	924	3 184	789	1	-	163	4 137
Pasivo Total	112	3	43	1 179	22	1 631	38	73	3 102	3 924	1 264	219	6	374	5 787
Patrimonio Contable	57	9	68	528	17	411	26	49	1 165	571	268	131	8	38	1 016
ESTADO DE RESULTADOS (En S/. Millones)															
Primas de Seguros Netas Anualizadas	96	1	66	1 110	13	1 183	31	75	2 575	741	682	197	0	89	1 708
Primas Retenidas Anualizadas	47	0	31	739	4	728	31	40	1 621	568	537	196	0	87	1 388
Siniestros de Primas de Seguros Netos Anualizadas	65	(1)	40	467	4	637	10	35	1 259	467	288	177	1	6	939
Siniestros Retenidos Anualizadas	18	(0)	9	258	0	362	10	8	665	319	140	175	0	4	639
Comisiones Retenidas Anualizadas	7	0	3	192	2	204	10	6	423	124	202	0	-	3	329
Resultado Técnico Anualizado	30	2	30	222	0	182	(1)	25	490	(106)	63	18	(0)	(14)	(39)
Resultado de Inversiones Anualizado	27	0	10	60	0	23	1	14	137	249	117	16	0	17	398
Gastos de administración Anualizado 2/	26	4	16	201	3	126	7	15	397	95	126	10	3	14	248
Utilidad Neta del Ejercicio Anualizado	22	(2)	17	61	(3)	57	(5)	16	164	49	59	21	(3)	(11)	114
TASAS DE VARIACIÓN ANUAL (%)															
Primas de Seguros Netas Anualizadas	20,0	(82,7)	19,0	15,6	247,9	3,2	169,3	26,4	10,9	21,7	16,9	19,8	(30,8)	(52,1)	10,8
Siniestros de Primas de Seguros Netos Anualizadas	29,2	(123,3)	9,7	27,0	335,9	16,7	(0,1)	(4,1)	19,8	6,3	78,7	(0,5)	(55,7)	(96,0)	1,0
Utilidad Neta del Ejercicio Anualizado	91,2	n.a.	16,8	168,9	n.a.	(18,6)	n.a.	42,8	32,8	31,6	(25,5)	n.a.	n.a.	n.a.	47,2
Reservas Técnicas	32,1	(76,4)	(49,4)	22,5	329,2	0,1	103,2	54,7	8,4	9,5	6,6	8,9	(16,4)	5,3	8,7
Patrimonio Contable	63,8	17,9	(15,0)	12,2	31,8	0,2	55,2	17,0	8,4	8,4	4,6	31,2	(28,7)	(13,4)	8,3

1/ Mediante la Res.SBS N° 7037-2012, se modificó el Plan de Cuentas del Sist.de Seguros y por dicha razón desde enero 2013, las reservas de reaseguros se contabilizan en los activos de las EE.SS.

2/ Incluye personal y gastos generales, neto de ingresos por servicios y otros.

3/ La Resolución SBS N°1976-2016 autorizó el funcionamiento de AvalPerú a partir del 13.04.2016. Con Resolución SBS N°4961-2016 se autorizó el cambio de razón social a AVLA Perú.

4/ Mediante Resolución SBS N°653-2016 se autorizó el funcionamiento de Coface Seguro de Crédito Perú S.A. que empezó a operar oficialmente a partir del 01.06.2016.

5/ Mediante Resolución SBS N° 6400-2016 se autorizó el funcionamiento de Liberty Seguros S.A, empresa que inició operaciones en abril de 2017.

6/ Mediante Resolución SBS N° 2296-2019 (22/05/2019), se autorizó el cambio de denominación social de HDI Seguros S.A. a Qualitas Compañía de Seguros S.A.

INDICADORES GENERALES									
Febrero 2020									
	Empresas Mixtas							Mixtas	Total Sistema
	Cardif	Chubb Perú	Crecer Seguros	Interseguro 7/	Pacífico Cia. de Seguros 8/	Protecta	Rímac		
BALANCE GENERAL (En S/. Millones) 1/									
Valores Negociables	67	71	14	88	1 247	66	687	2 240	2 768
Inversiones en Valores	204	29	24	10 834	8 627	946	9 336	30 000	35 326
Inversiones en Inmuebles	-	-	-	1 210	497	521	218	2 445	3 005
Activo Total	485	514	84	12 900	13 193	1 691	16 086	44 953	56 022
Reservas Técnicas por Siniestros	38	178	5	197	1 629	27	2 854	4 929	6 917
Reservas Técnicas por Primas	91	107	10	10 748	7 820	1 385	8 602	28 762	33 824
Pasivo Total	209	426	47	11 323	10 719	1 496	13 938	38 157	47 046
Patrimonio Contable	276	88	38	1 577	2 474	195	2 152	6 800	8 980
ESTADO DE RESULTADOS (En S/. Millones)									
Primas de Seguros Netas Anualizadas	361	225	104	839	3 642	431	4 399	10 001	14 284
Primas Retenidas Anualizadas	338	153	101	827	3 147	427	3 081	8 074	11 083
Siniestros de Primas de Seguros Netos Anualizadas	31	87	14	739	1 825	92	2 519	5 307	7 505
Siniestros Retenidos Anualizadas	20	25	12	730	1 537	90	1 441	3 855	5 158
Comisiones Retenidas Anualizadas	230	59	68	135	648	23	628	1 791	2 542
Resultado Técnico Anualizado	(7)	40	14	(387)	184	(71)	138	(89)	362
Resultado de Inversiones Anualizado	13	2	2	915	671	142	653	2 398	2 933
Gastos de administración Anualizado 2/	65	29	13	99	374	37	494	1 110	1 755
Utilidad Neta del Ejercicio Anualizado	(55)	8	3	429	483	34	294	1 197	1 475
TASAS DE VARIACIÓN ANUAL (%)									
Primas de Seguros Netas Anualizadas	58,4	(12,1)	45,9	(12,1)	4,2	46,4	9,2	7,3	8,3
Siniestros de Primas de Seguros Netos Anualizadas	(28,7)	35,0	78,7	(12,9)	8,1	8,7	12,4	6,6	7,8
Utilidad Neta del Ejercicio Anualizado	n.a.	25,2	12,4	53,0	45,8	n.a.	3,8	36,6	36,9
Reservas Técnicas	41,4	5,4	83,4	7,1	11,0	36,9	14,9	11,9	11,3
Patrimonio Contable	170,4	11,2	52,4	28,9	14,6	20,5	22,0	23,3	19,3

7/ Con Res. SBS N° 1170-2018 (28/03/2018), se autorizó la fusión por absorción de Interseguro con Seguros Sura extinguiéndose esta última. Las cifras de Interseguro consolidan los datos de Seguros Sura a partir de marzo de 2018.

8/ Con Res. SBS N° 2836-2017 (19/07/2017), se autorizó la fusión por absorción de El Pacífico Vida con El Pacífico Peruano Suiza. Desde el 01.08.2017 la razón social es Pacífico Cia. de Seguros y Reaseguros. Los EEGPP del Sistema consideran los ajustes derivados de dicha fusión.

INDICADORES GENERALES

Indicadores Financieros por Empresas -^{1/}

Febrero 2020

	AvlaPerú 3/	Coface 4/	Insur	La Positiva	Liberty 5/	Mapfre Perú	Qualitas 6/	Secrex	Grales.	La Positiva Vida	Mapfre Perú Vida	Ohio National Vida	Rigel	Vida Cámara	Vida
INDICADORES CONTABLES															
Liquidez															
Activo Corriente/Pasivo Corriente (N° de veces)	1,85	2,18	3,15	1,16	1,87	1,29	3,31	1,73	1,32	1,25	1,20	0,85	2,20	0,90	1,14
Pasivo Total/Patrimonio Contable (N° de veces)	1,96	0,38	0,63	2,23	1,34	3,97	1,49	1,50	2,66	6,87	4,71	1,67	0,83	9,95	5,70
Siniestralidad															
Siniestralidad Directa Anualizado (%)	68,33	(43,54)	61,31	42,11	33,92	53,87	32,91	46,16	48,90	63,09	42,23	89,96	668,33	6,83	54,97
Siniestralidad Cedida Anualizado (%)	96,63	(47,07)	91,87	56,15	45,42	61,51	(174,05)	77,30	62,73	90,35	102,04	703,82	632,12	117,82	96,23
Siniestralidad Retenida anualizado (%)	39,05	(37,95)	27,82	34,96	9,68	49,73	30,96	18,99	41,01	56,12	26,08	89,28	691,84	5,07	46,01
Gestión															
Índice Combinado Anualizado (%)	111,65	773,25	88,85	89,80	218,84	106,62	90,51	71,55	98,07	96,13	91,91	94,54	6 242,67	24,43	89,99
Índice de Retención de Riesgos Anualizado (%)	49,15	38,78	47,71	66,53	32,16	61,67	100,95	53,41	63,02	76,62	78,75	99,89	60,77	98,44	81,28
Primas Totales Anualizado/N° de personal (Miles de N.Soles)	826	154	1 072	1 284	939	664	858	1 824	881,56	1 050	402	7 639	11	1 198	680,31
Índice de Manejo Administrativo (%)	58,02	789,89	53,00	28,89	169,41	28,89	26,19	38,78	30,98	18,13	28,18	5,20	5 550,82	16,36	20,29
Índice de Agenciamiento (%)	7,16	8,26	3,83	17,27	12,78	17,22	33,68	7,36	16,41	16,76	29,65	0,05	-	2,95	19,26
Periodo promedio de cobro de primas (N° de días)	64,28	110,27	70,26	74,44	119,27	179,21	115,12	51,30	122,08	27,97	53,15	60,13	1 250,31	6,54	40,67
Periodo promedio de pago de siniestros (N° de días)	32,67	(1 799,67)	69,23	209,54	50,95	353,43	170,01	236,44	269,57	175,12	139,47	276,04	2 098,23	4 776,46	213,81
Solvencia															
Patrimonio Efectivo / Requerimientos Patrimoniales 2/	1,87	1,34	4,68	1,27	2,52	1,32	2,62	1,83	1,45	1,40	1,19	1,50	1,20	3,54	1,40
Patrimonio Efectivo / Endeudamiento 2/	2,28	5,45	6,84	1,29	7,81	3,15	3,75	2,14	2,14	6,64	1,47	39,93	61,35	8,96	4,24
Cobertura Global de Obligaciones Técnicas*	1,45	1,33	1,52	1,09	1,05	1,09	1,13	1,08	1,11	1,04	1,08	1,20	0,96	1,25	1,07
Cobertura de Obligaciones Técnicas de Ramos Generales*	1,45	1,33	1,52	1,09	1,05	1,09	1,13	1,08	1,11	n.a.	n.a.	n.a.	n.a.	n.a.	n.a.
Cobertura de Obligaciones Técnicas de Ramos de Vida*	n.a.	n.a.	n.a.	n.a.	n.a.	n.a.	n.a.	n.a.	n.a.	1,04	1,08	1,20	0,96	1,25	1,07
Reservas Técnicas/Patrimonio Contable	0,72	0,19	0,40	1,36	0,74	2,46	0,82	0,87	1,61	6,44	3,84	1,62	0,81	6,62	5,10
Primas Reten. Anualizado/Patrimonio Promedio (N° de veces)	1,00	0,05	0,45	1,46	0,34	1,72	1,44	0,98	1,43	1,01	1,95	1,55	0,01	1,86	1,36
Rentabilidad															
Resultado Técnico Anualizado / Primas Retenidas Anualizadas	62,94	331,56	95,56	30,12	4,77	25,07	(2,49)	61,25	30,23	(18,61)	11,68	9,12	(700,74)	(15,82)	(2,82)
Resultado de Inversiones Anualizado / Primas Retenidas Anualizadas	56,60	57,19	33,20	8,19	8,44	3,22	2,37	35,64	8,43	43,87	21,71	7,91	452,60	19,58	28,70
Resultado de Inversiones Anualizado/Inversiones Promedio (%)	66,44	2,51	17,13	7,30	3,09	5,24	4,71	30,37	9,35	6,26	10,40	5,75	1,97	6,33	7,05
ROE (%)	47,39	(24,36)	24,60	12,03	(21,58)	13,47	(22,22)	39,61	14,51	8,67	21,39	16,28	(33,70)	(23,37)	11,19
ROA (%)	17,05	(13,53)	13,62	3,83	(10,81)	2,59	(10,87)	15,59	3,87	1,13	3,70	6,24	(19,82)	(2,72)	1,72

1/ En base a flujos anualizados y saldos promedio de últ. 12 meses, salvo los construidos solo con datos de BG. Incluye los ajustes para la información de Pacífico Cía. de Seguros e Interseguro.

2/ Información disponible a Enero 2020

3/ La Resolución SBS N° 1976-2016 autorizó el funcionamiento de AvalPerú a partir del 13.04.2016. Con Resolución SBS N° 4961-2016 se autorizó el cambio de razón social a AVLA Perú.

4/ La Resolución SBS N° 653-2016 autorizó el funcionamiento de Coface Seguro de Crédito Perú S.A. que empezó a operar oficialmente a partir del 01.06.2016.

5/ Mediante Resolución SBS N° 6400-2016 se autorizó el funcionamiento de Liberty Seguros S.A, empresa que inició operaciones en abril de 2017.

6/ Mediante Resolución SBS N° 2296-2019 (22/05/2019), se autorizó el cambio de denominación social de HDI Seguros S.A. a Qualitas Compañía de Seguros S.A.

INDICADORES GENERALES									
Indicadores Financieros por Empresas - ^{1/}									
Febrero 2020									
	Cardif	Chubb Perú	Crecer Seguros	Interseguro 7/	Pacífico Cía. de Seguros 8/	Protecta	Rímac	Mixtas	Total Sistema
INDICADORES CONTABLES									
Liquidez									
Activo Corriente/Pasivo Corriente (N° de veces)	2,34	1,43	1,31	1,98	1,46	1,65	1,17	1,32	1,30
Pasivo Total/Patrimonio Contable (N° de veces)	0,76	4,87	1,24	7,18	4,33	7,65	6,48	5,61	5,24
Siniestralidad									
Siniestralidad Directa Anualizado (%)	8,71	38,67	13,61	88,06	50,10	21,38	57,27	53,07	52,54
Siniestralidad Cedida Anualizado (%)	47,97	72,33	79,86	71,85	57,62	54,52	90,05	80,34	76,80
Siniestralidad Retenida anualizado (%)	6,01	16,24	12,02	88,30	48,83	21,05	46,77	47,74	46,54
Gestión									
Índice Combinado Anualizado (%)	93,21	73,81	93,48	116,72	83,10	35,23	85,77	85,41	87,84
Índice de Retención de Riesgos Anualizado (%)	93,53	56,57	97,65	98,58	86,27	99,00	69,27	79,93	77,07
Primas Totales Anualizado/N° de personal (Miles de N.Soles)	2 209,1	2 121,1	2 240	1 242,0	1 269,6	1 668,6	1 539,7	1 436,24	1 154
Índice de Manejo Administrativo (%)	19,27	18,94	14,72	12,06	13,68	8,74	18,63	15,49	18,35
Índice de Agenciamiento (%)	63,64	25,78	65,17	16,14	17,77	5,38	14,28	17,89	17,79
Periodo promedio de cobro de primas (N° de días)	35,09	70,79	35,27	4,27	87,31	6,05	98,41	78,99	82,15
Periodo promedio de pago de siniestros (N° de días)	431,38	328,36	49,82	57,67	207,12	46,51	232,58	200,01	213,11
Solvencia									
Patrimonio Efectivo / Requerimientos Patrimoniales 2/	2,11	1,23	1,34	1,40	1,56	1,59	1,13	1,38	1,39
Patrimonio Efectivo / Endeudamiento 2/	4,98	1,32	1,34	5,54	2,44	1,83	1,57	2,34	2,44
Cobertura Global de Obligaciones Técnicas*	1,18	1,21	1,05	1,05	1,08	1,02	1,09	1,07	1,07
Cobertura de Obligaciones Técnicas de Ramos Generales*	1,24	1,19	1,03	1,01	1,18	n.a.	1,32	1,26	1,22
Cobertura de Obligaciones Técnicas de Ramos de Vida*	1,15	1,27	1,05	1,05	1,06	1,02	1,04	1,05	1,05
Reservas Técnicas/Patrimonio Contable	0,47	3,26	0,40	6,94	3,82	7,22	5,32	4,95	4,54
Primas Reten. Anualizado/Patrimonio Promedio (N° de veces)	2,03	1,82	3,30	0,58	1,42	2,39	1,53	1,32	1,34
Rentabilidad									
Resultado Técnico Anualizado / Primas Retenidas Anualizadas	(2,17)	26,39	14,20	(46,78)	5,84	(16,60)	4,47	(1,10)	3,27
Resultado de Inversiones Anualizado / Primas Retenidas Anualizadas	3,80	1,43	2,26	110,63	21,31	33,38	21,18	29,70	26,46
Resultado de Inversiones Anualizado/Inversiones Promedio (%)	4,78	1,32	5,23	7,65	6,53	9,92	6,33	6,96	7,05
ROE (%)	(33,14)	10,07	9,20	30,27	21,74	19,29	14,65	19,59	17,86
ROA (%)	(14,92)	1,73	4,24	3,50	3,86	2,32	2,00	2,86	2,80

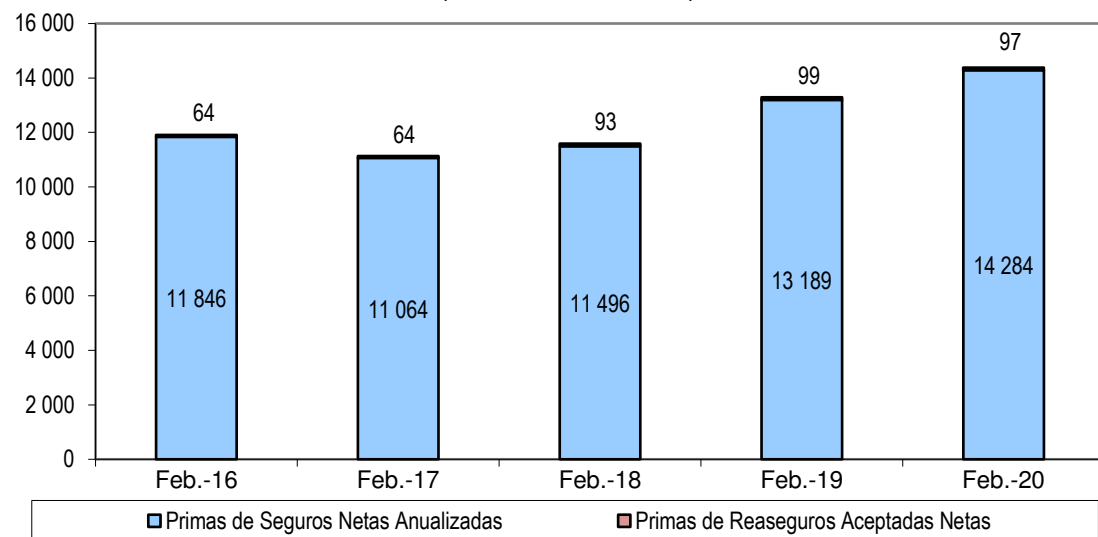
7/ Con Res. SBS N° 1170-2018 (28/03/2018), se autorizó la fusión por absorción de Interseguro con Seguros Sura extinguiéndose esta última. Las cifras de Interseguro consolidan los datos de Seguros Sura a partir de marzo de 2018.

8/ Con Res. SBS N° 2836-2017 (19/07/2017), se autorizó la fusión por absorción de El Pacífico Vida con El Pacífico Peruano Suiza. Desde el 01.08.2017 la razón social es Pacífico Cía. de Seguros y Reaseguros. Los Estados de Resultados del Sistema consideran los ajustes derivados de dicha fusión.

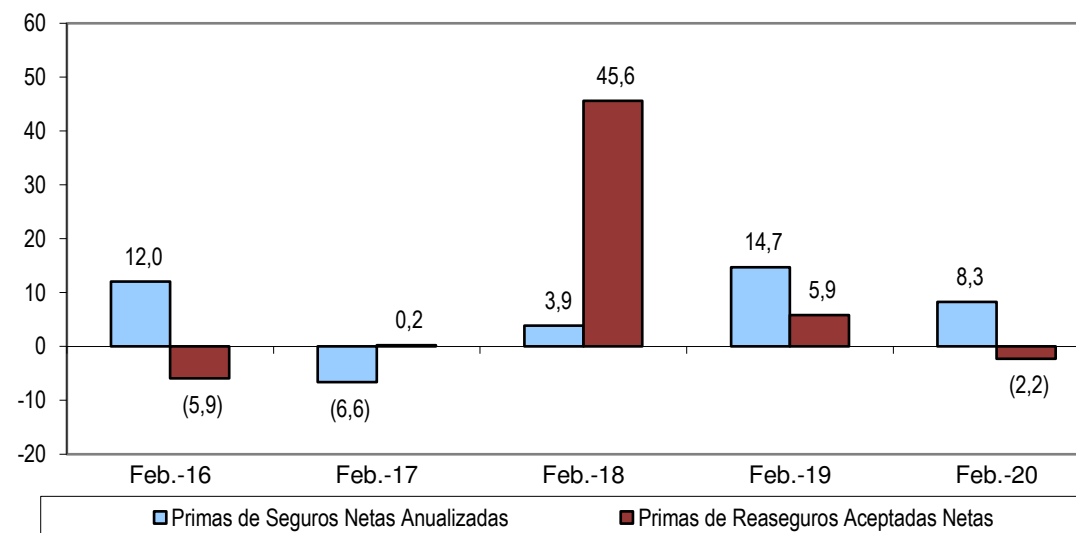
* Información disponible a Enero 2020

PRODUCCION Primas y Variación de Primas

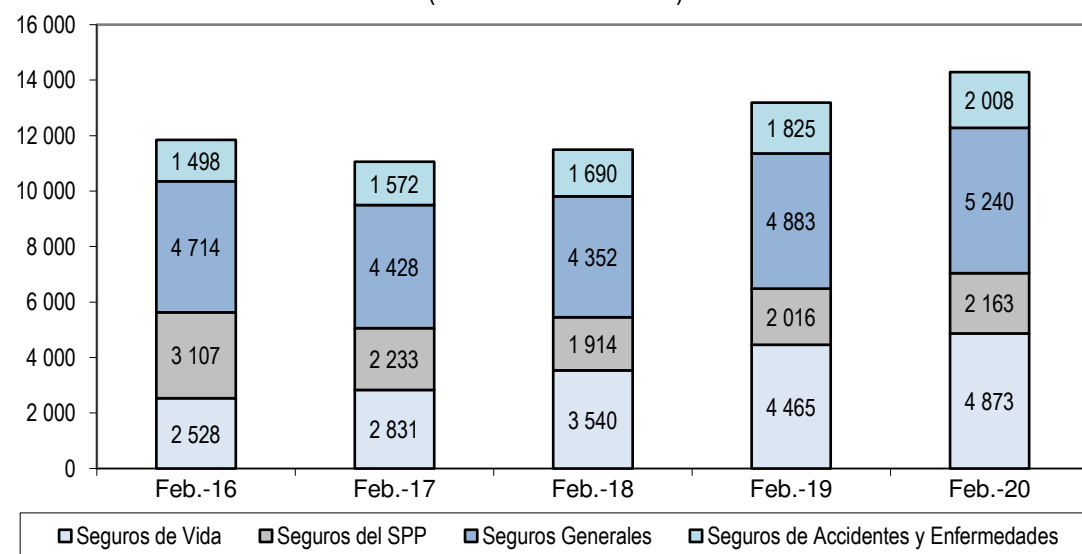
Evolución de las Primas Totales Anualizadas (En millones de soles)



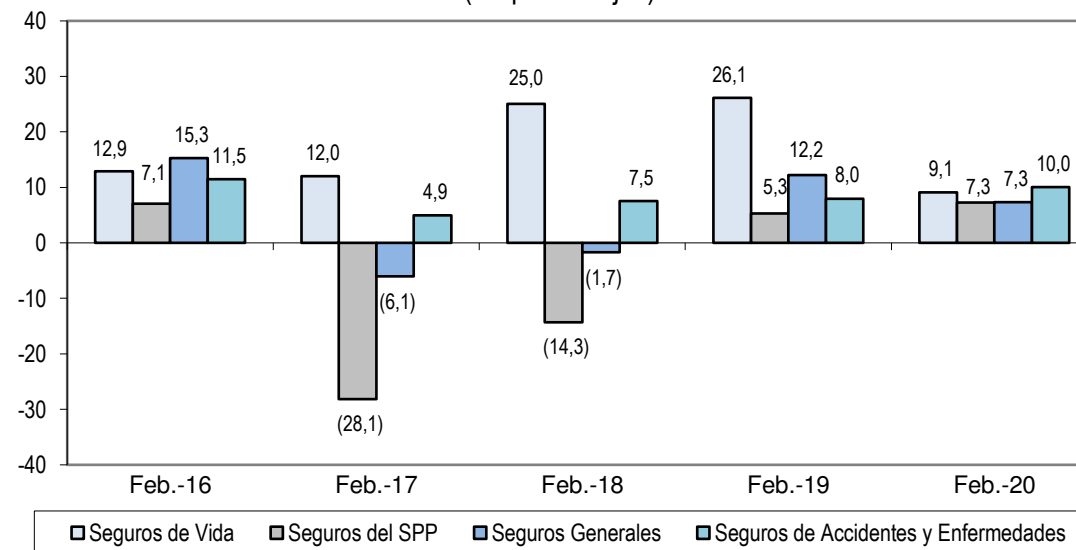
Variación de las Primas Totales Anualizadas (En porcentajes)



Evolución de las Primas de Seguros Netas Anualizadas (PSNA) (En millones de soles)

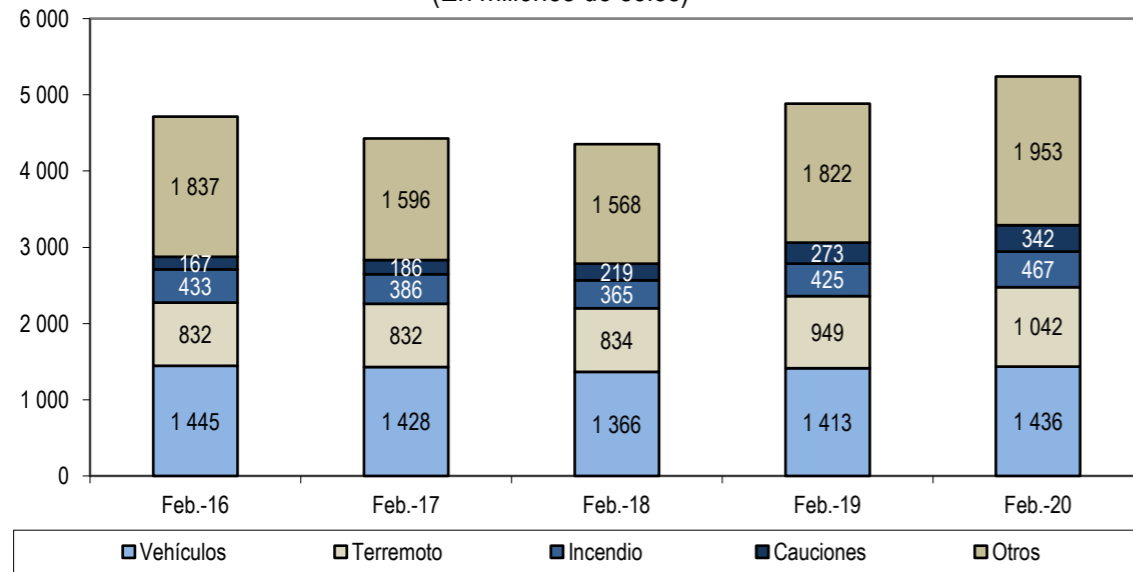


Variación de las Primas de Seguros Netas Anualizadas (PSNA) (En porcentajes)

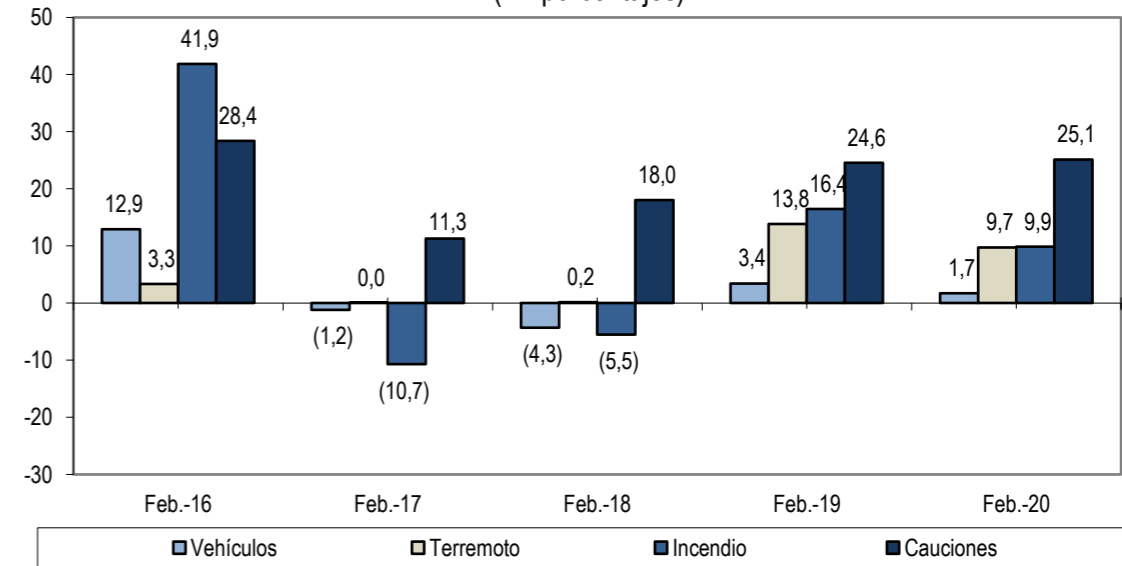


PRODUCCIÓN Ramos No Vida

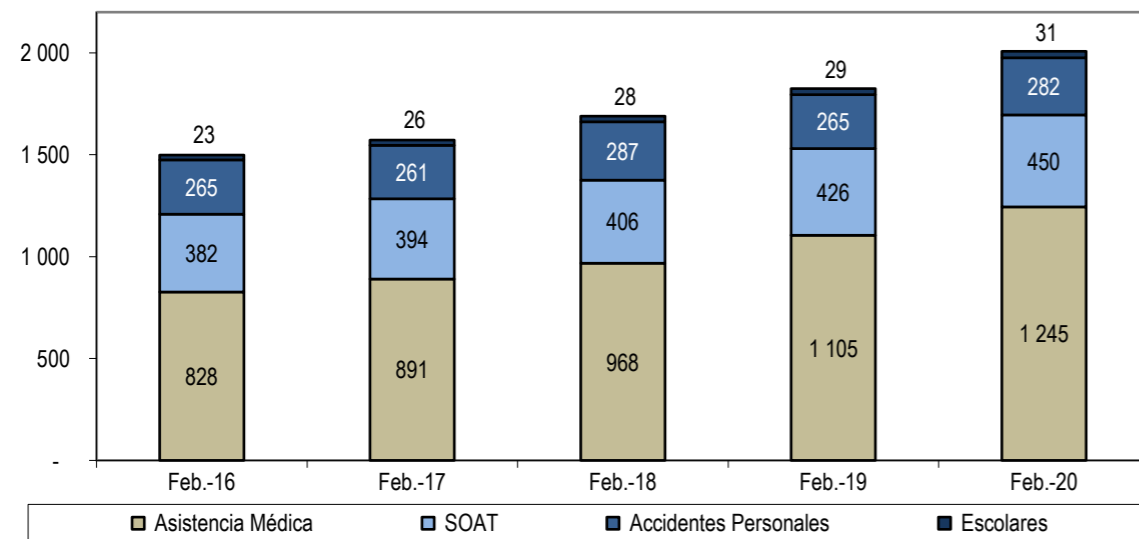
Ramos Generales: Primas de Seguros Netas Anualizadas
(En millones de soles)



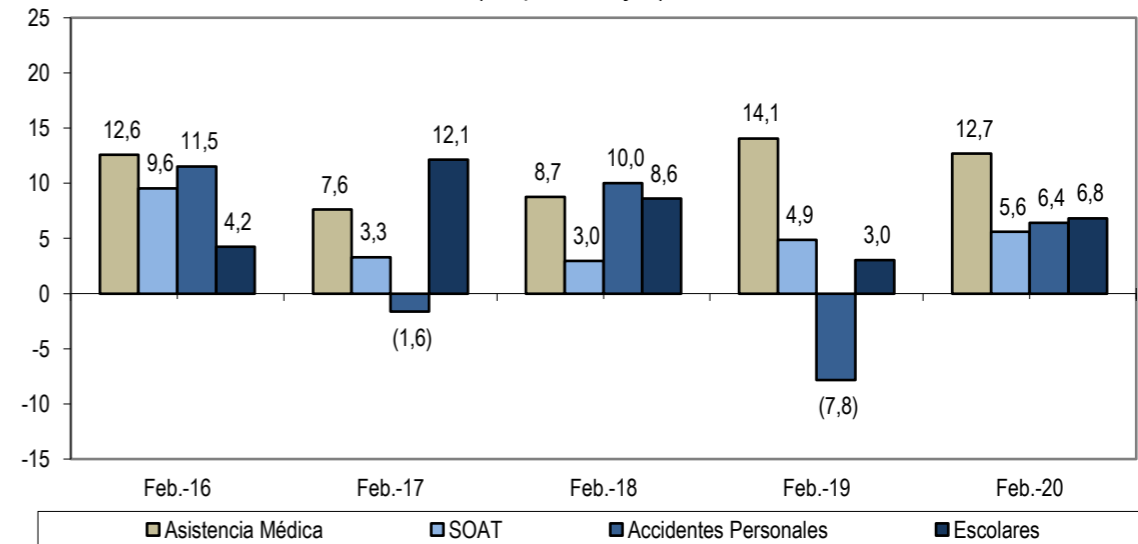
Ramos Generales: Variación de Primas
(En porcentajes)



Accidentes y Enfermedades: Primas de Seguros Netas Anualizadas
(En millones de soles)

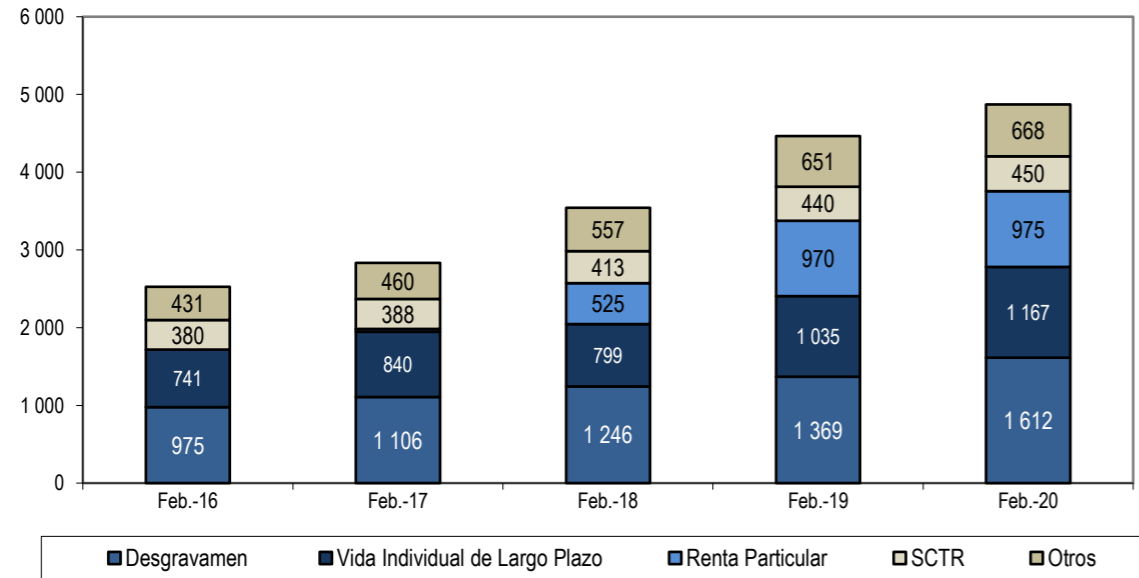


Accidentes y Enfermedades: Variación de Primas
(En porcentajes)

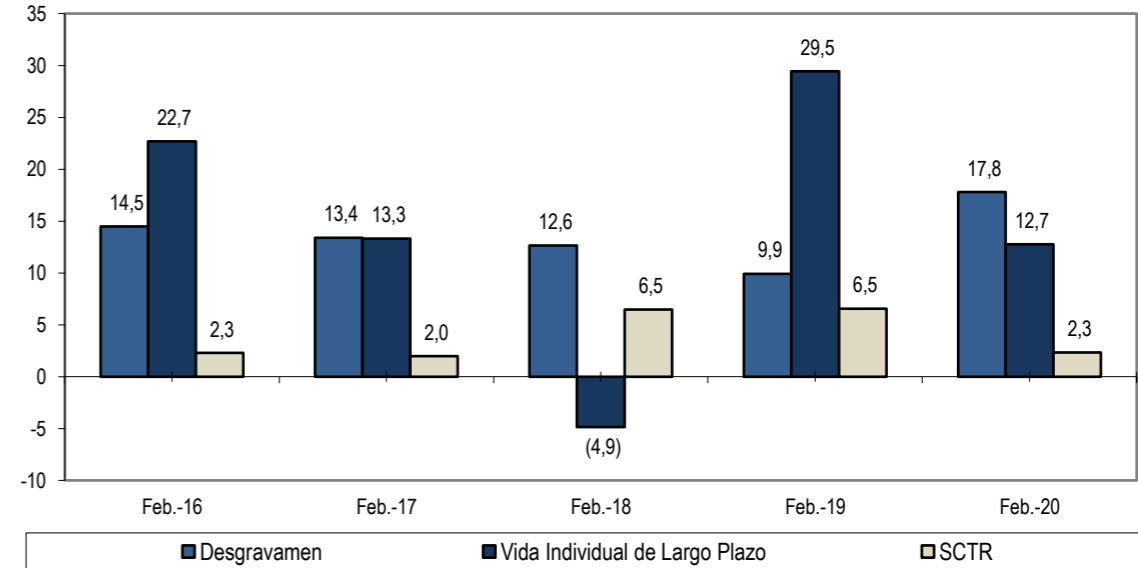


PRODUCCIÓN Ramos de Vida

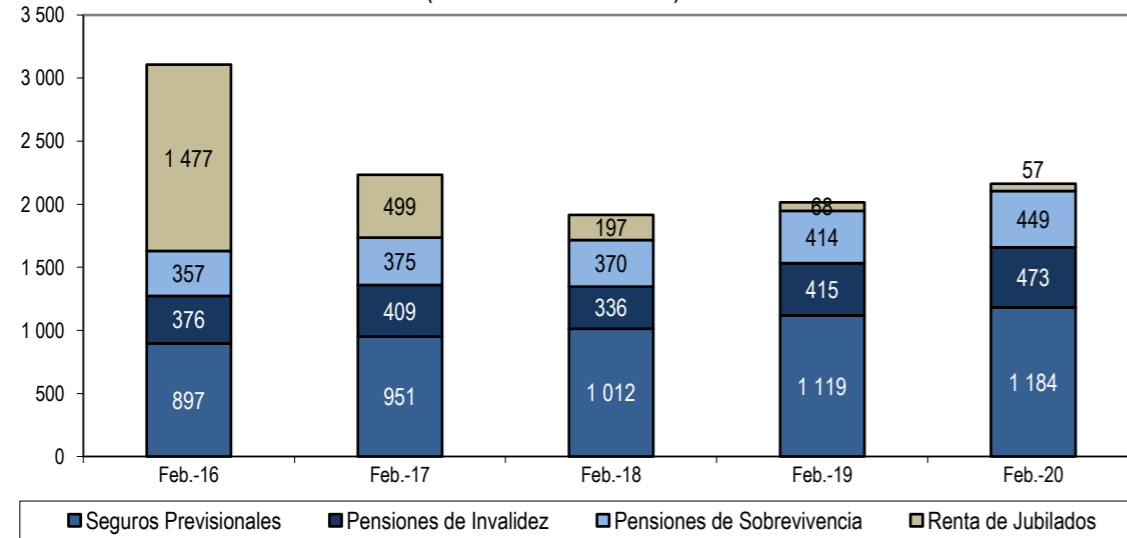
Seguros de Vida: Primas de Seguros Netas Anualizadas (PSNA)
(En millones de soles)



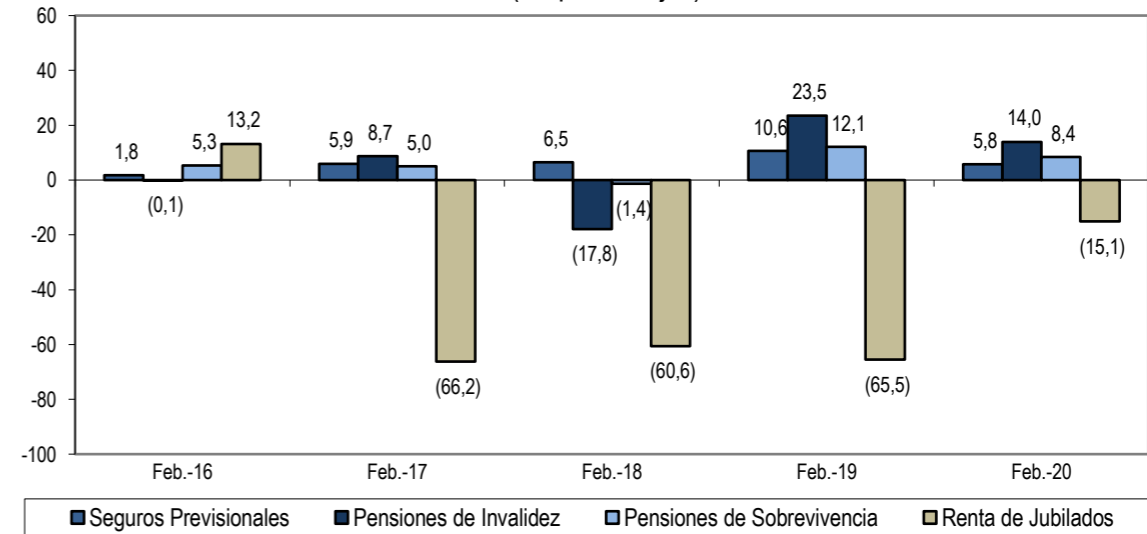
Seguros de Vida: Variación de Primas
(En porcentajes)



Seguros del SPP: Primas de Seguros Netas Anualizadas (PSNA)
(En millones de soles)



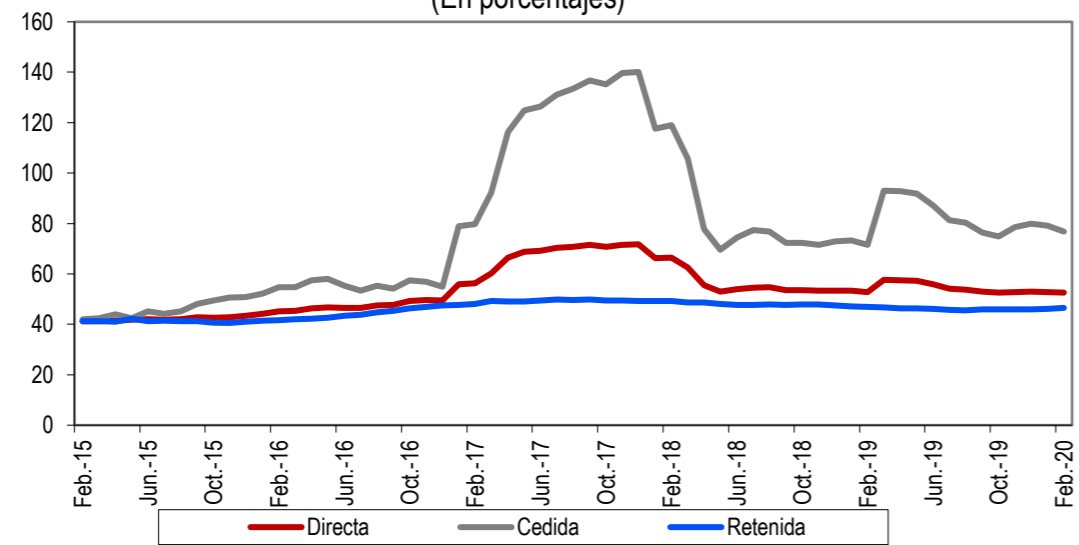
Seguros del SPP: Variación de Primas
(En porcentajes)



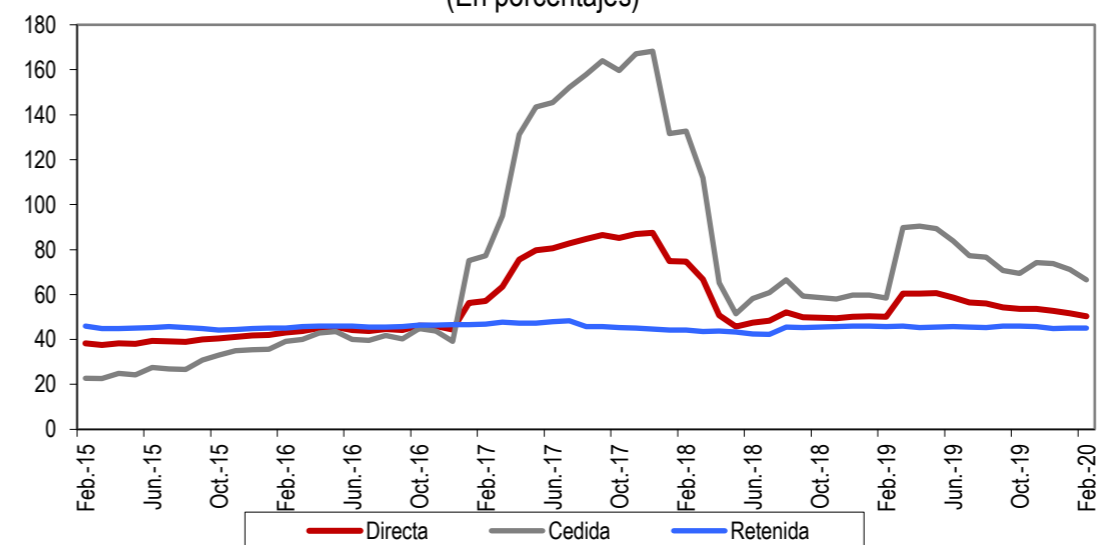
SINIESTRALIDAD

Indices de Siniestralidad

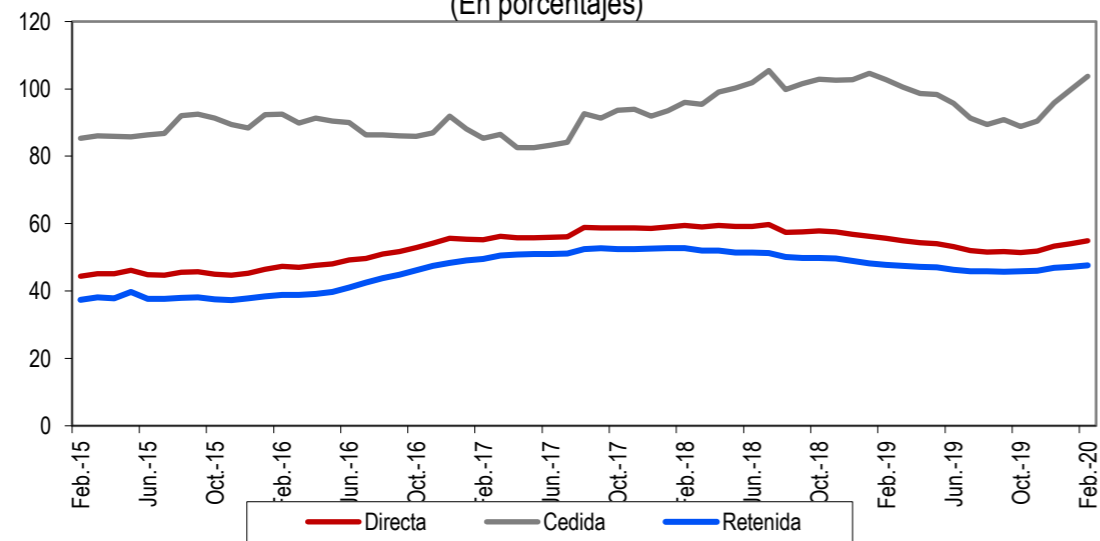
Indices de Siniestralidad - Sistema de Seguros
(En porcentajes)



Indices de Siniestralidad - Ramos de No Vida
(En porcentajes)



Indices de Siniestralidad - Ramos de Vida
(En porcentajes)

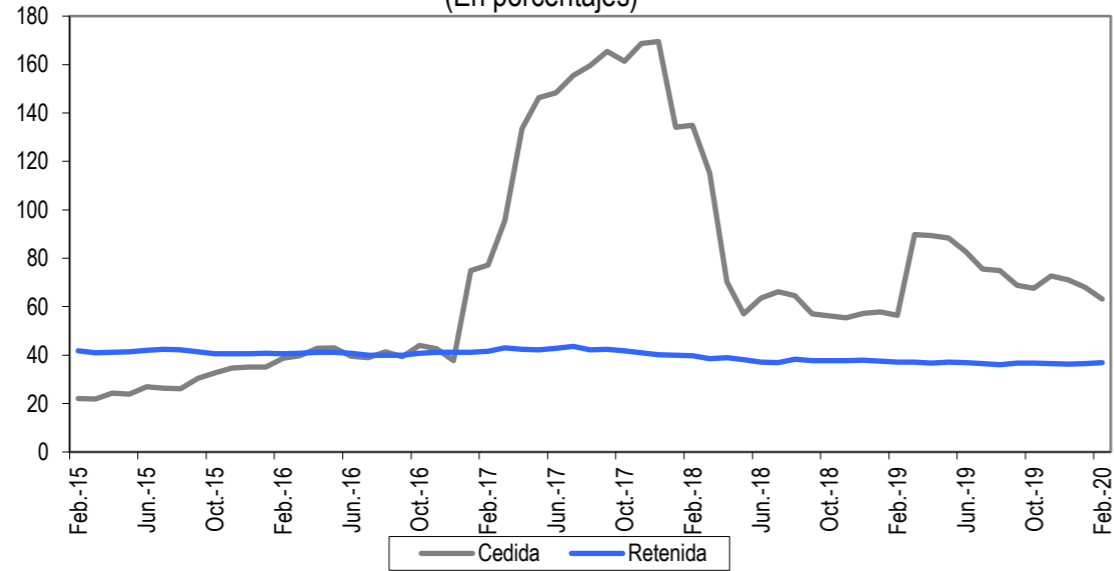


Nota: Datos calculados en base a flujos anualizados. Los seguros del SPP consideran los seguros previsionales y las rentas de jubilación.

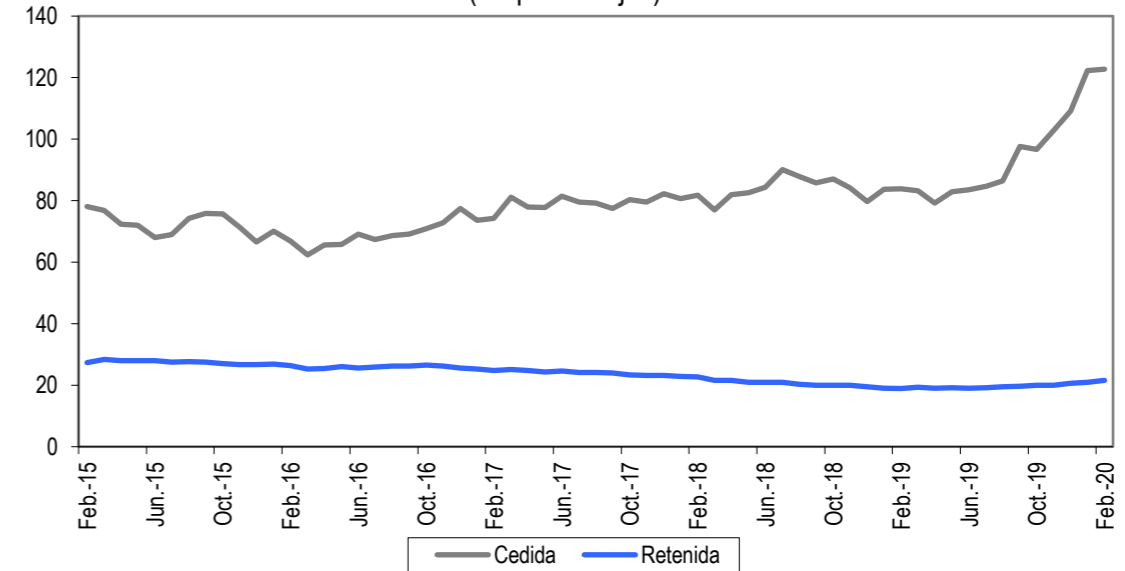
SINIESTRALIDAD

Indices de Siniestralidad

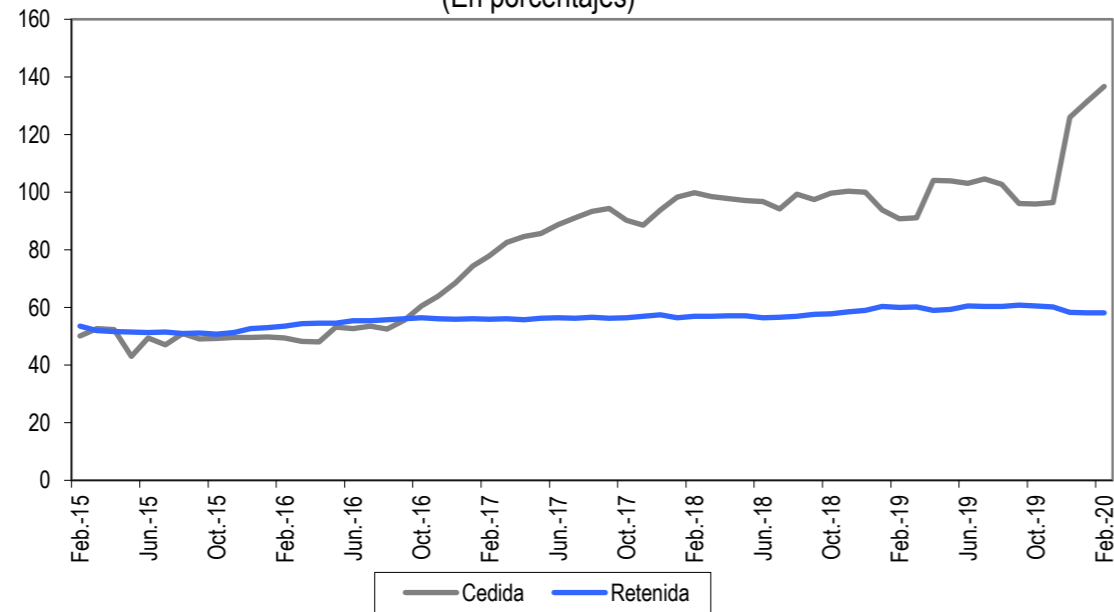
Indices de Siniestralidad - Ramos Generales
(En porcentajes)



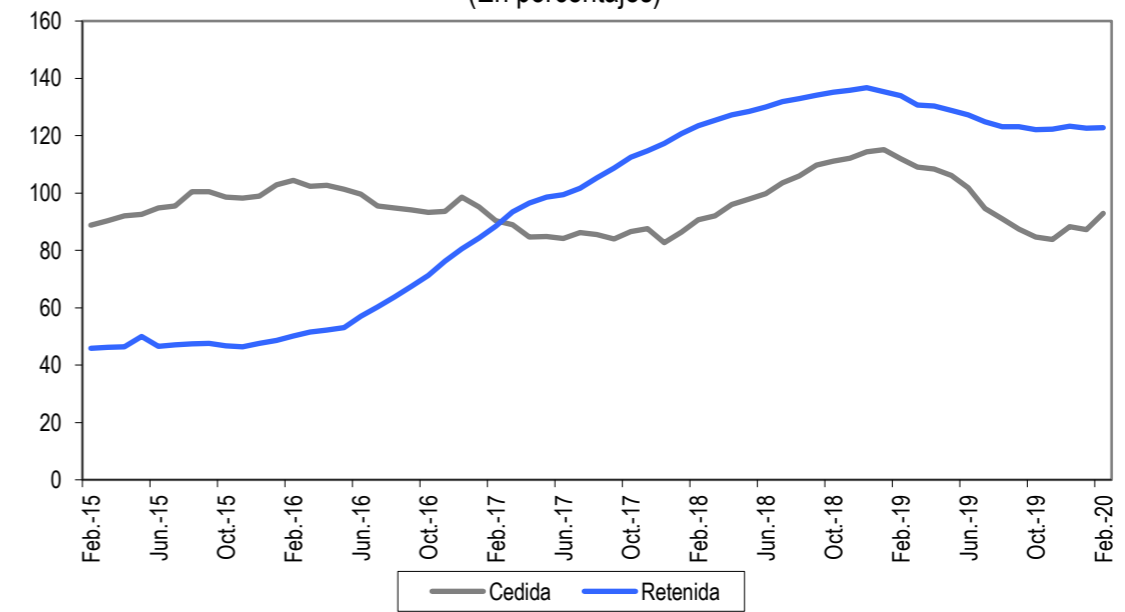
Indices de Siniestralidad - Seguros de Vida
(En porcentajes)



Indices de Siniestralidad - Seguros de Accidentes y Enfermedades
(En porcentajes)



Indices de Siniestralidad - Seguros del SPP
(En porcentajes)

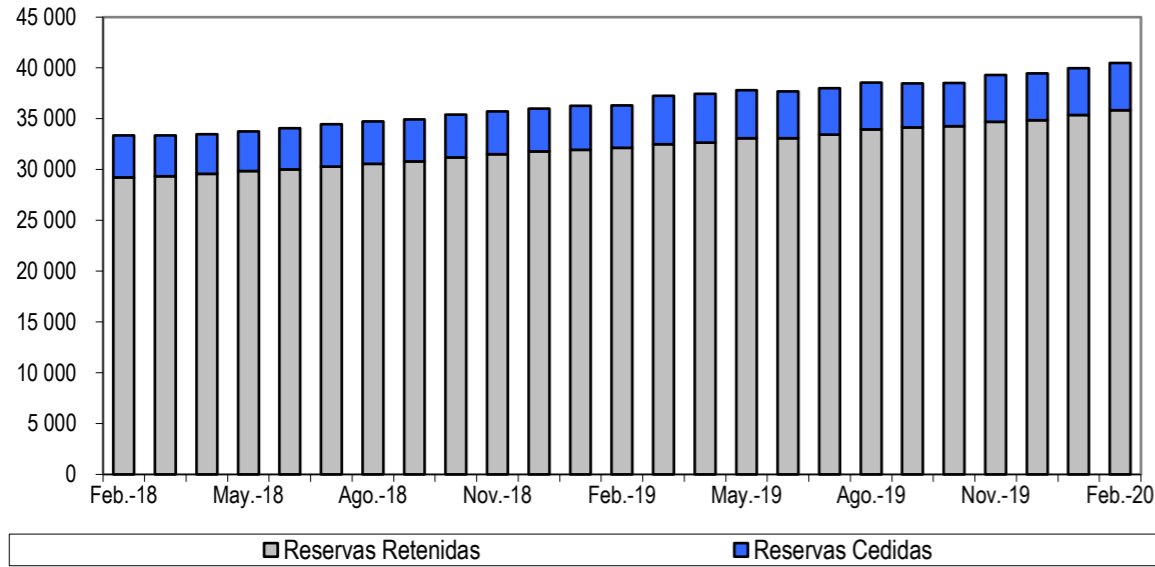


Nota: Datos calculados en base a flujos anualizados. Los seguros del SPP consideran los seguros previsionales y las rentas de jubilación.

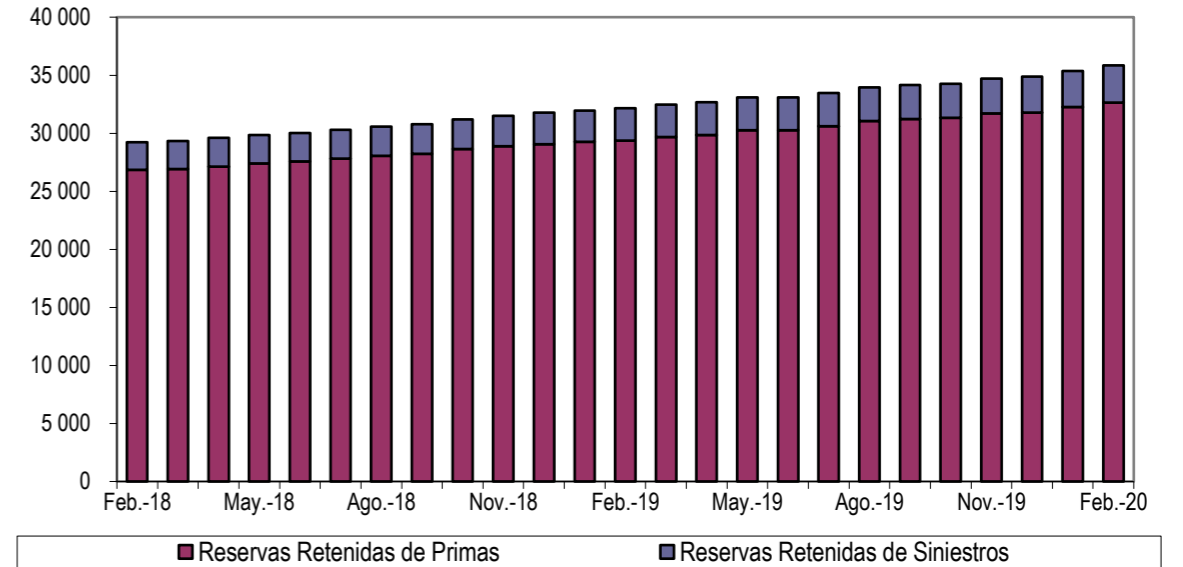
RESERVAS

Evolución de las Reservas

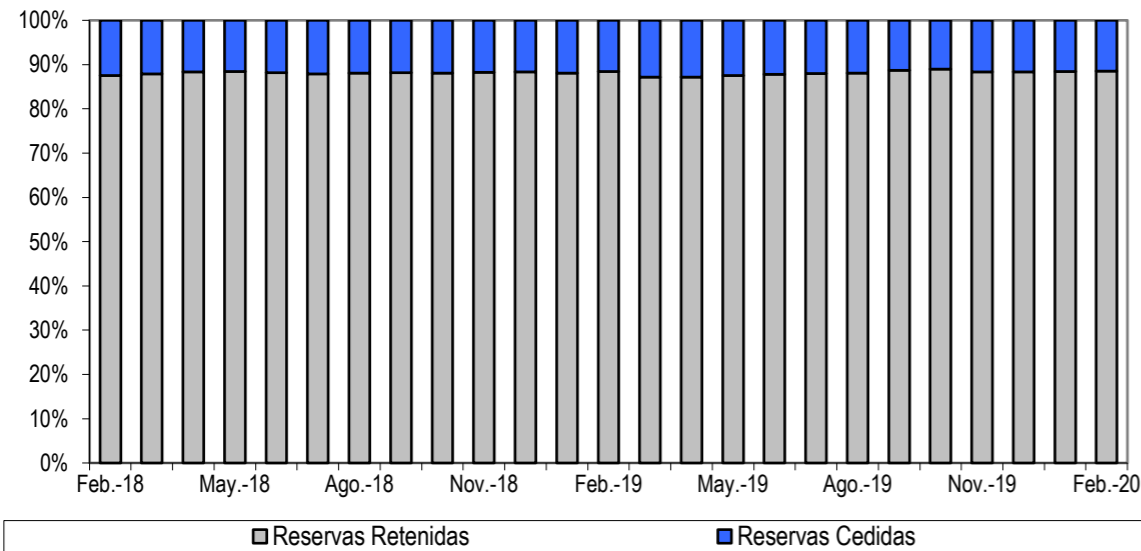
Evolución de las Reservas Retenidas y Cedidas
(En millones de soles)



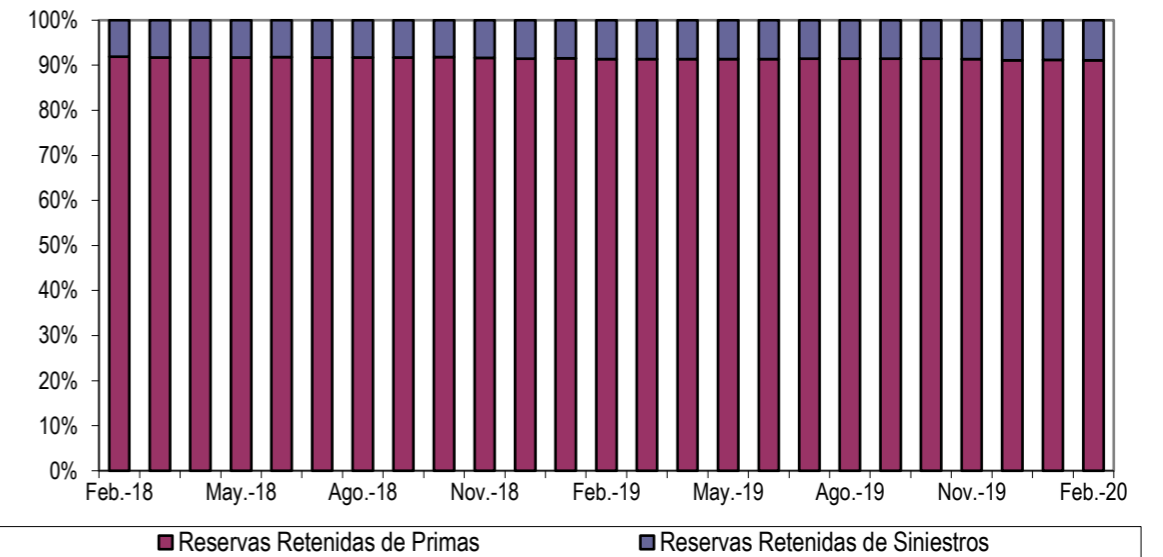
Evolución de las Reservas Retenidas de Primas y Siniestros
(En millones de soles)



Estructura de las Reservas Retenidas y Cedidas
(En porcentajes)



Evolución de la Estructura de las Reservas Retenidas de Primas y Siniestros
(En porcentajes)



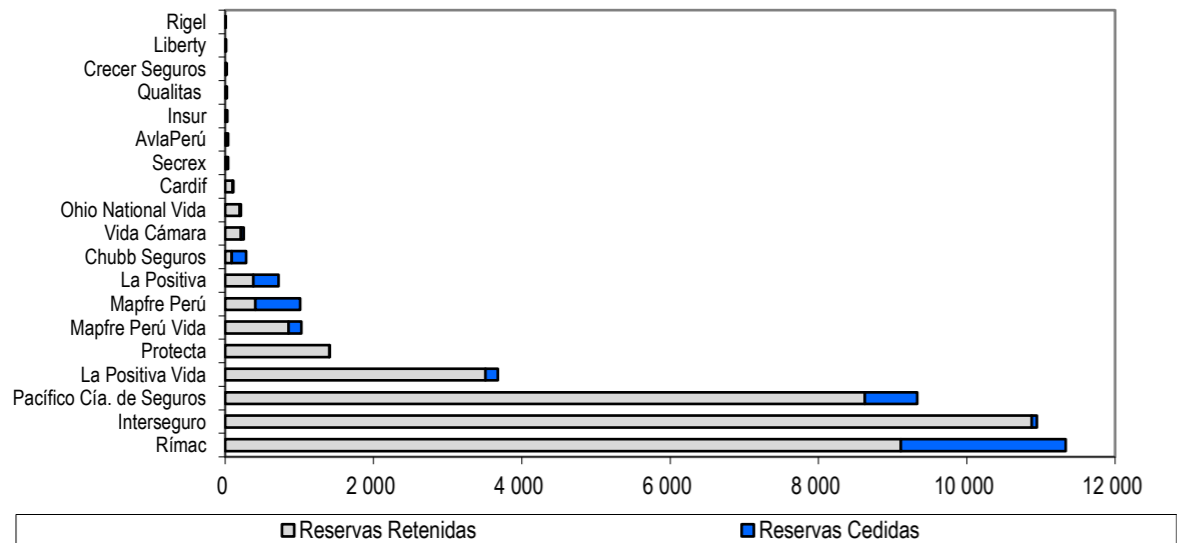
RESERVAS
Detalle de la Evolución de las Reservas

Concepto	Como % de las Reservas Totales				Var. Anual (En %)
	(En MM de S/)		(En %)		
	Feb-19	Feb-20	Feb-19	Feb-20	20/19
Reservas Totales	36 335	40 477	100,00	100,00	11,40
Reservas Cedidas	4 188	4 633	11,53	11,45	10,62
Reservas Retenidas	32 147	35 844	88,47	88,55	11,50
Reservas Retenidas de Siniestros	2 783	3 195	7,66	7,89	14,83
Siniestros pendientes directos	4 164	4 560	11,46	11,27	9,51
IBNR	1 675	1 967	4,61	4,86	17,41
Siniestros pendientes aceptados	74	225	0,20	0,56	203,98
Riesgos catastróficos	57	64	0,16	0,16	11,22
Siniestros pendientes cedido	(3 188)	(3 621)	(8,77)	(8,95)	13,57
Reservas Retenidas de Primas	29 364	32 649	80,82	80,66	11,18
RRC Directo	2 704	2 801	7,44	6,92	3,59
RRC Aceptado	35	31	0,10	0,08	(10,85)
Matemática Directo	27 499	30 846	75,68	76,21	12,17
Matemática Aceptado	48	49	0,13	0,12	2,32
Reserva de Calce	138	-	0,38	-	(100,00)
RRC Cedido	(909)	(926)	(2,50)	(2,29)	1,84
Matemática Cedida	(91)	(86)	(0,25)	(0,21)	(5,08)
Primas Porrogadas Vida	(60)	(66)	(0,17)	(0,16)	9,85

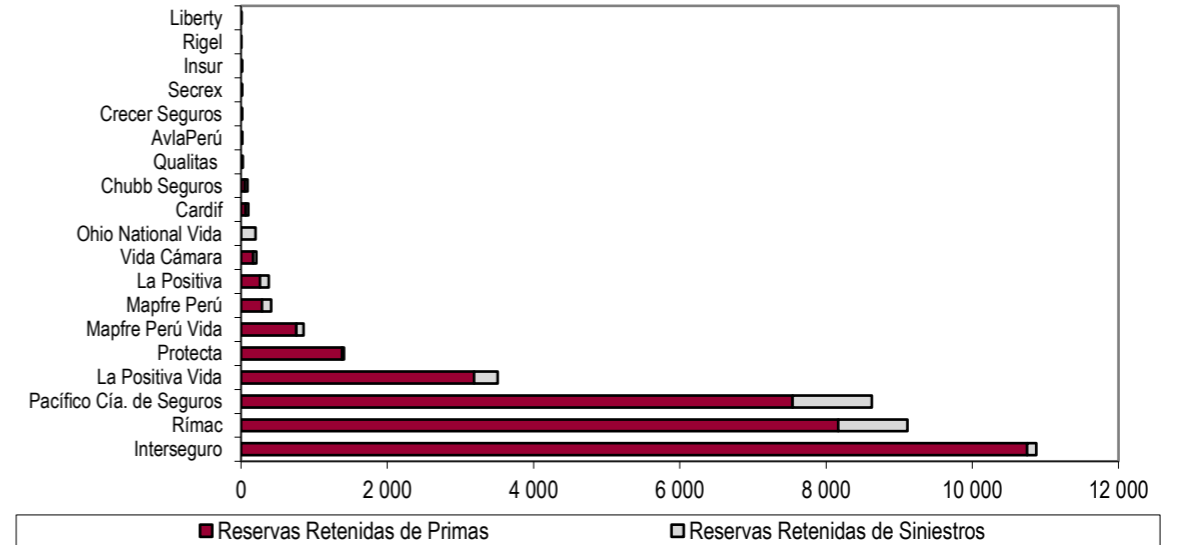
RESERVAS

Estructura de las Reservas por Empresa de Seguros a Febrero del 2020

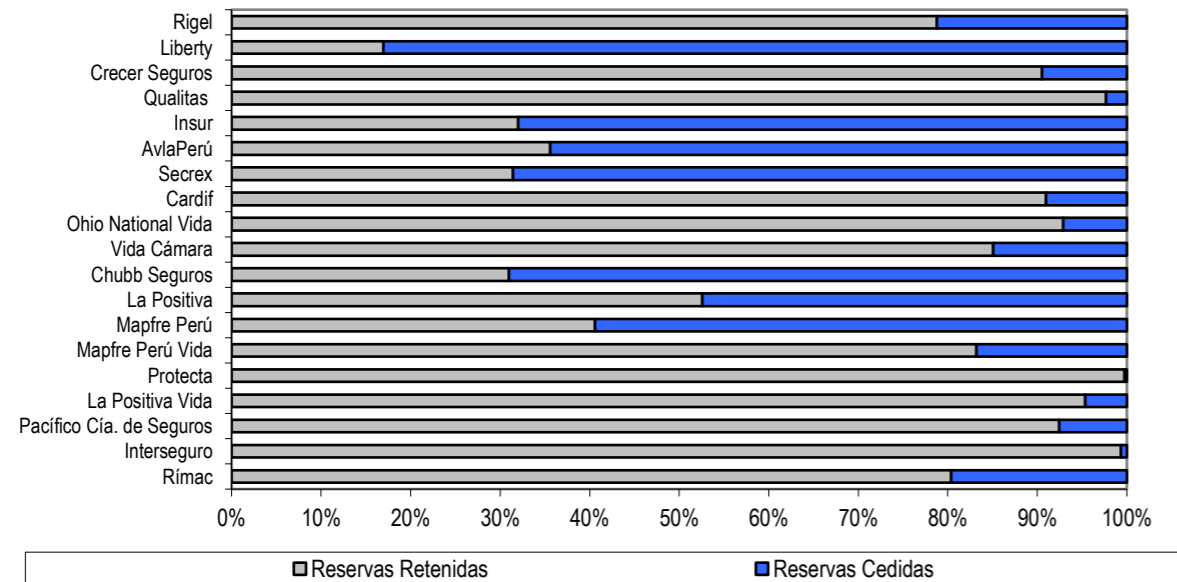
Reservas Retenidas y Cedidas por Empresa de Seguro
(En millones de soles)



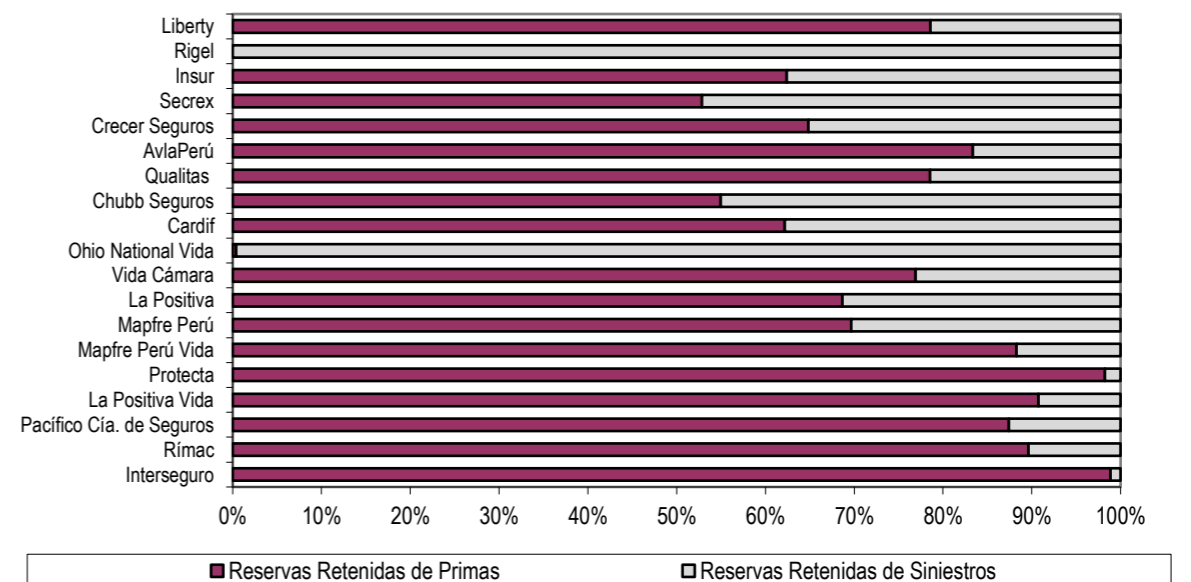
Reservas Retenidas de Primas y Siniestros por Empresa de Seguro
(En millones de soles)



Estructura de las Reservas Retenidas y Cedidas por Empresa de Seguros
(En porcentajes)



Estructura de las Reservas Retenidas de Primas y Siniestros por Empresa de Seguro
(En porcentajes)



RESERVAS

Reservas de Primas y Siniestros

Reservas de Primas y Siniestros por Ramos y Riesgos a Febrero 2020 (En millones de soles)							
Ramo \ Tipo de Reserva	Reservas de Riesgos en Curso y Matemáticas		Reserva de Siniestros Reportados		Reservas de Siniestros Ocurridos y no Reportados		Reserva de Riesgos Catastróficos
	Primas Cedidas	Directas de Primas de Seguros y Reaseguro Aceptado ¹	Primas Cedidas ²	Directas de Primas de Seguros y Reaseguro Aceptado	Primas Cedidas ²	Directas de Primas de Seguros y Reaseguro Aceptado	
Ramos Generales	918	2 106	1 953	2 453	129	185	64
Incendio	452	688	1 031	1 059	45	54	
Vehículos	18	673	10	301	0	18	
Transportes	40	68	55	86	21	25	
Marítimos	36	56	26	37	1	3	
Aviación	34	35	102	103	0	0	
Terremoto	0	0	0	0	0	0	64
Seguros de Accidentes y Enfermedades	8	726	41	314	25	233	
Accidentes Personales	5	140	19	74	11	38	
Asistencia Médica	2	382	3	150	12	183	
SOAT	1	204	18	90	2	11	
Seguros de Vida	86	9 170	316	988	458	1 119	
Vida Individual de Largo Plazo	28	3 977	9	75	3	158	
Vida Ley Trabajadores	5	51	8	26	10	38	
Desgravamen	30	180	34	173	35	124	
Seguro Complementario de Trabajo de Riesgo	5	2 081	263	672	407	775	
Seguros del SPP	0	21 725	476	1 030	223	431	
Seguros Previsionales	0	0	476	968	223	431	
Pensiones de Invalidez	0	4 443	0	25	0	0	
Pensiones de Supervivencia	0	5 460	0	25	0	0	
Rentas de Jubilados	0	11 822	0	11	0	0	
TOTAL	1 012	33 727	2 786	4 785	834	1 967	64

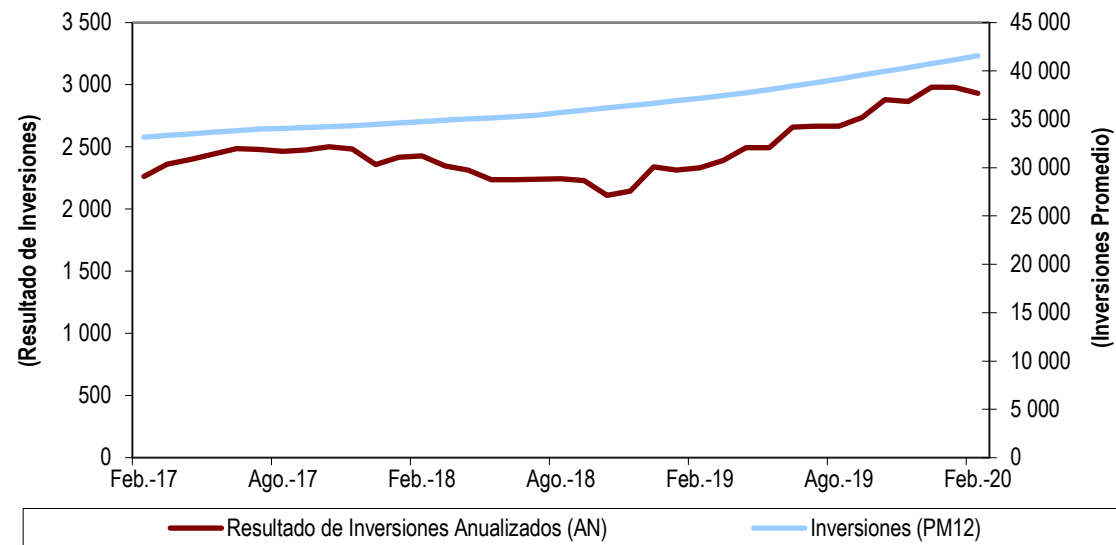
1/. Incluye Reserva de Calce y descuento de Primas Prorrogadas

2/. Incluye Reservas de Primas Cedidas de Reaseguro Aceptado

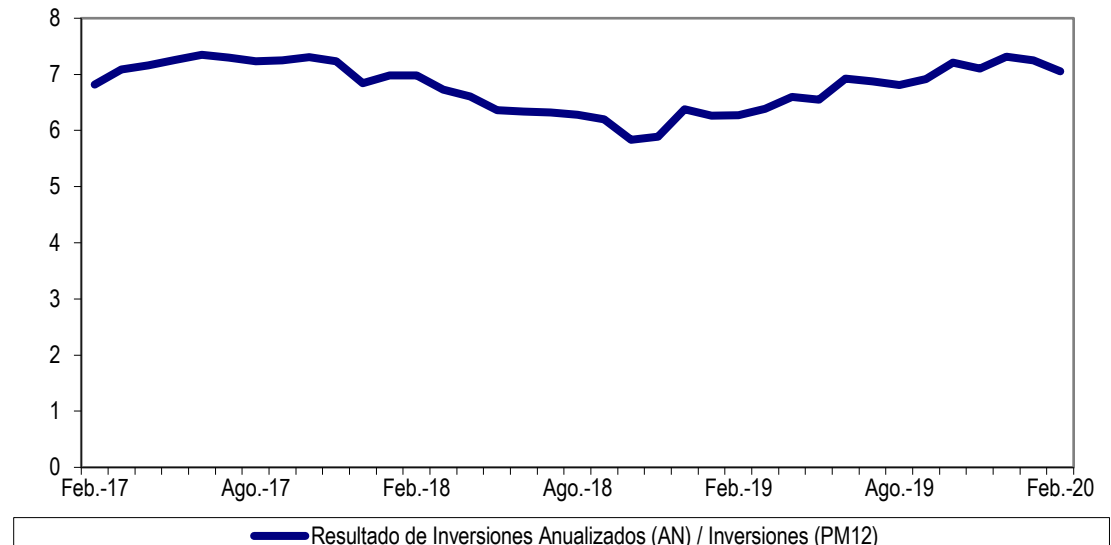
INVERSIONES

Rendimiento de las Inversiones

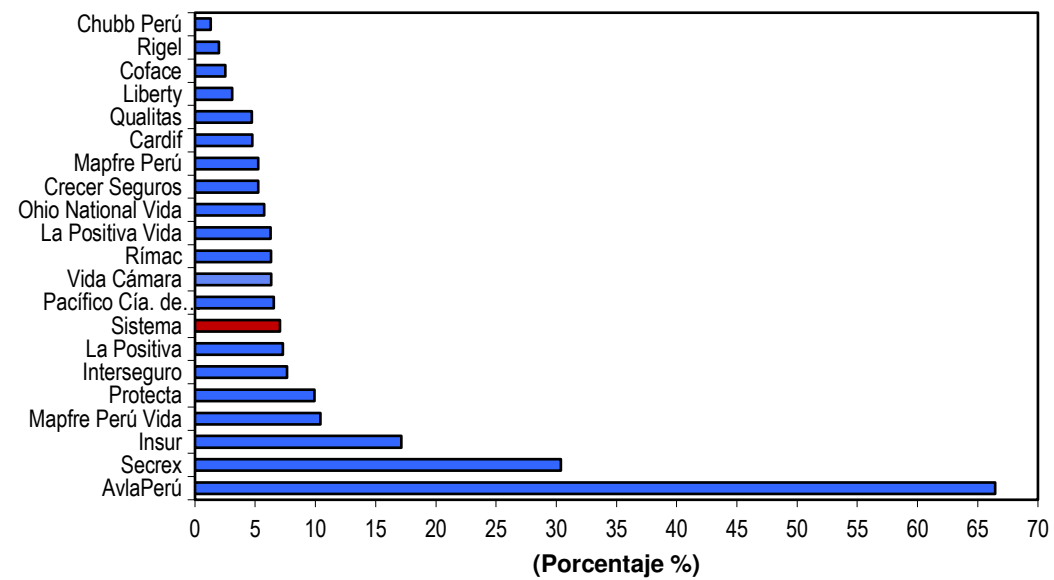
Evolución del Resultado de Inversiones Anualizados e Inversiones Promedio (12 meses) - En millones de soles



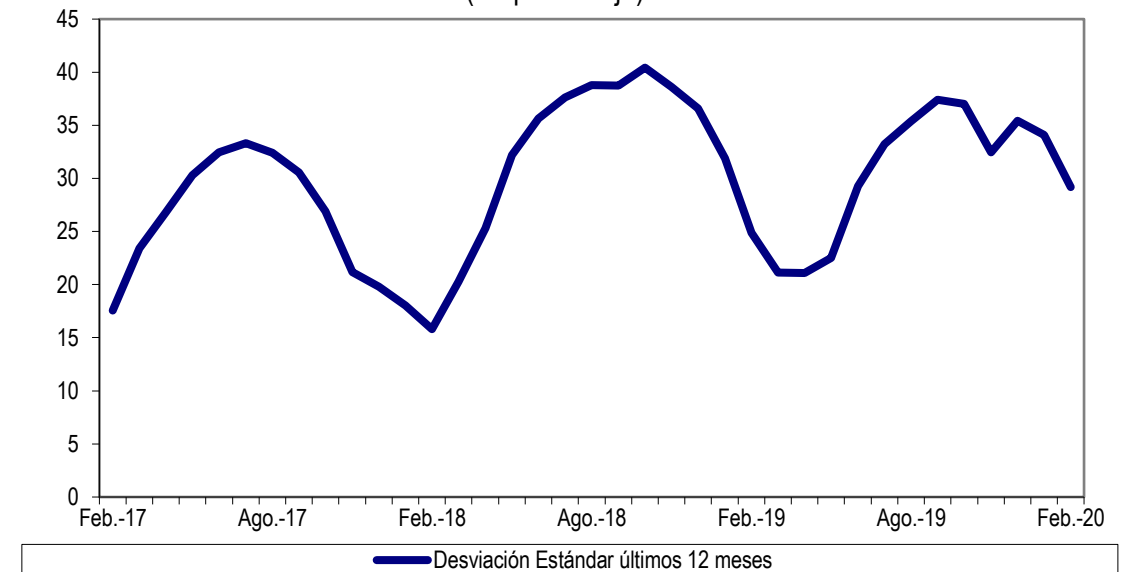
Evolución de la Rentabilidad de las Inversiones - Sistema Asegurador (En porcentaje)



Rentabilidad de inversiones por Empresa de Seguros (En porcentaje)



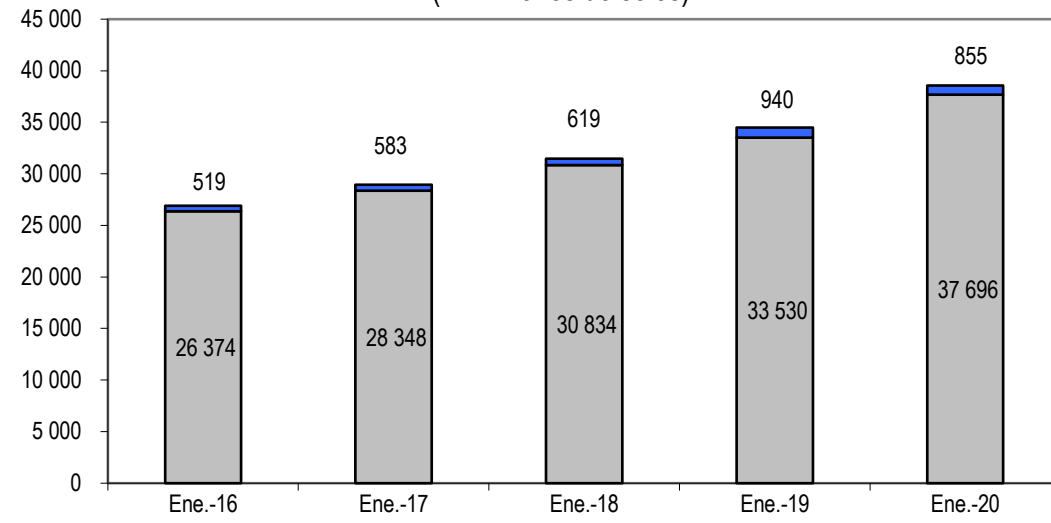
Volatilidad de la Rentabilidad de Inversiones - Sistema Asegurador (En porcentaje)



INVERSIONES

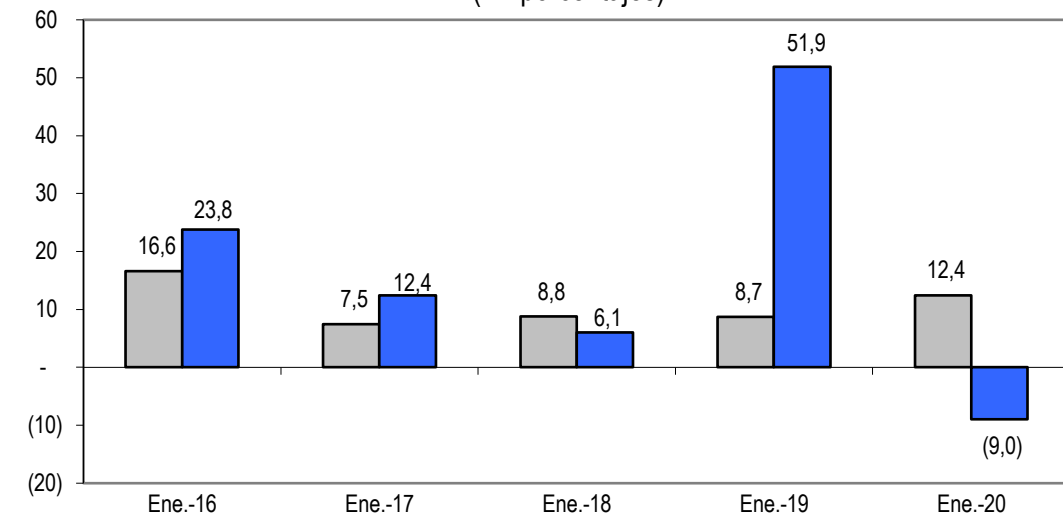
Inversiones Elegibles y No Elegibles

Inversión Elegibles - Ramo de Vida
(En millones de soles)



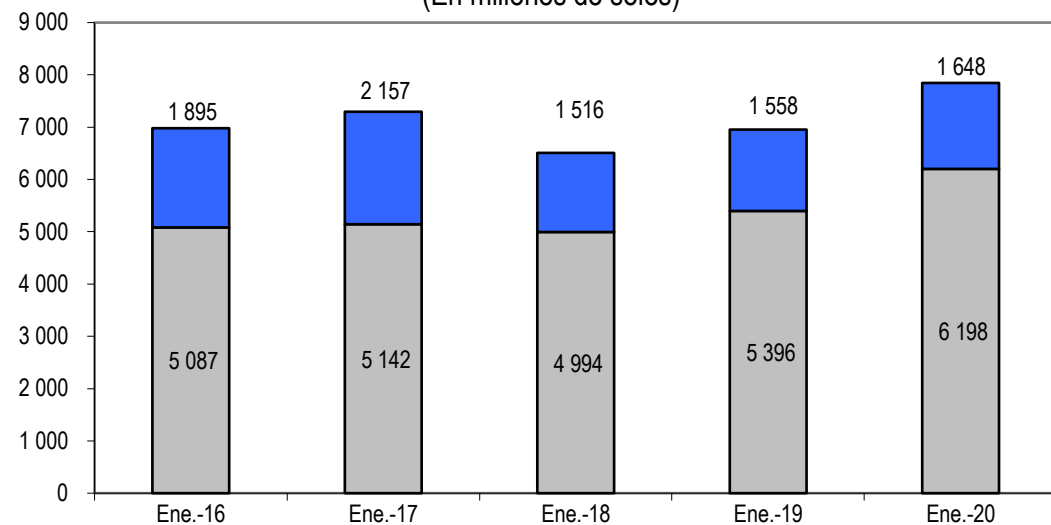
■ Inversiones Elegibles Aplicadas
 ■ Inversiones No Aplicadas y No Elegibles

Variación de las Inversiones - Ramo de Vida
(En porcentajes)



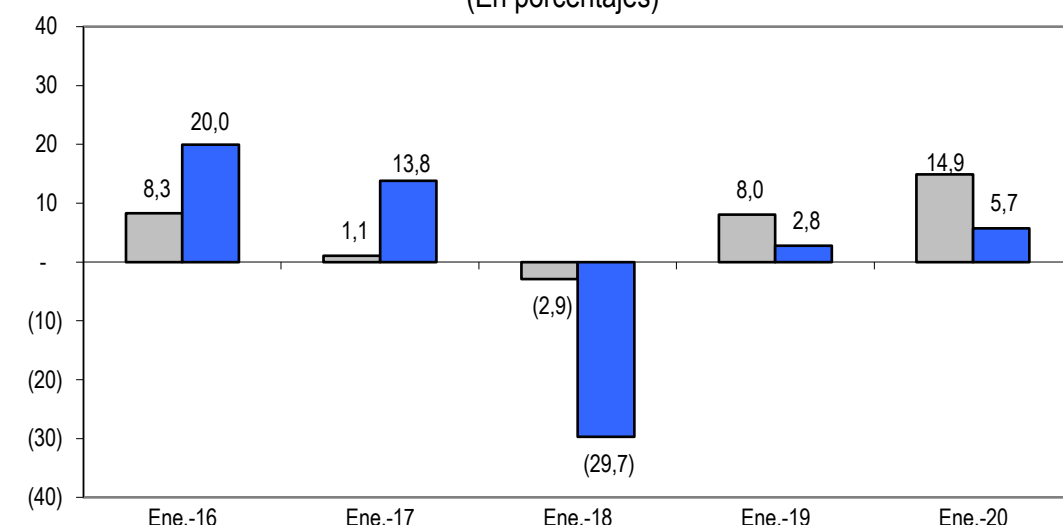
■ Inversiones Elegibles Aplicadas
 ■ Inversiones No Aplicadas y No Elegibles

Inversión Elegibles - Ramo de No Vida
(En millones de soles)



■ Inversiones Elegibles Aplicadas
 ■ Inversiones No Aplicadas y No Elegibles

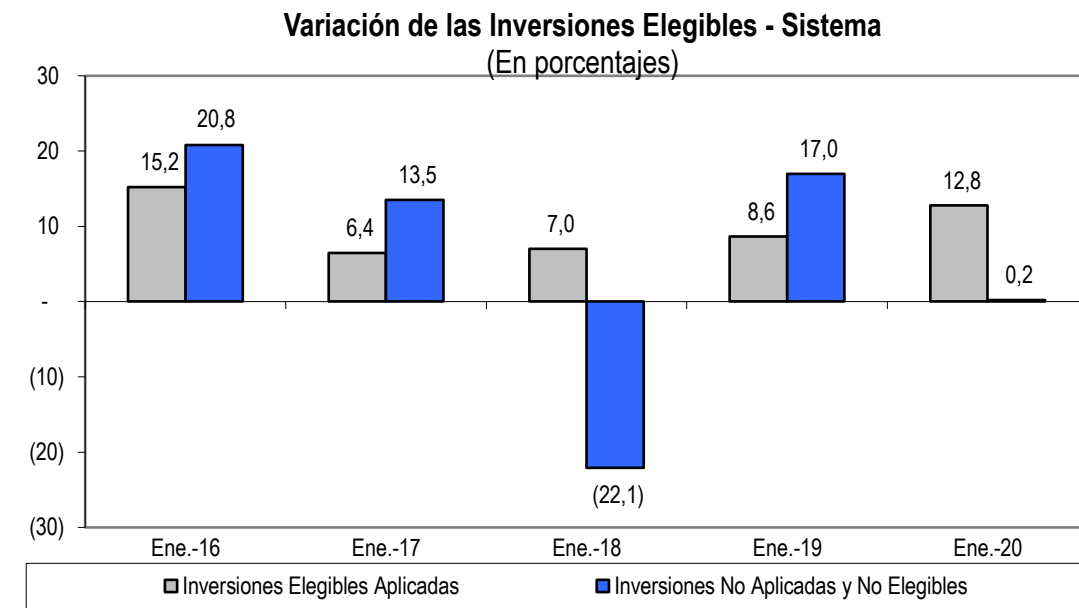
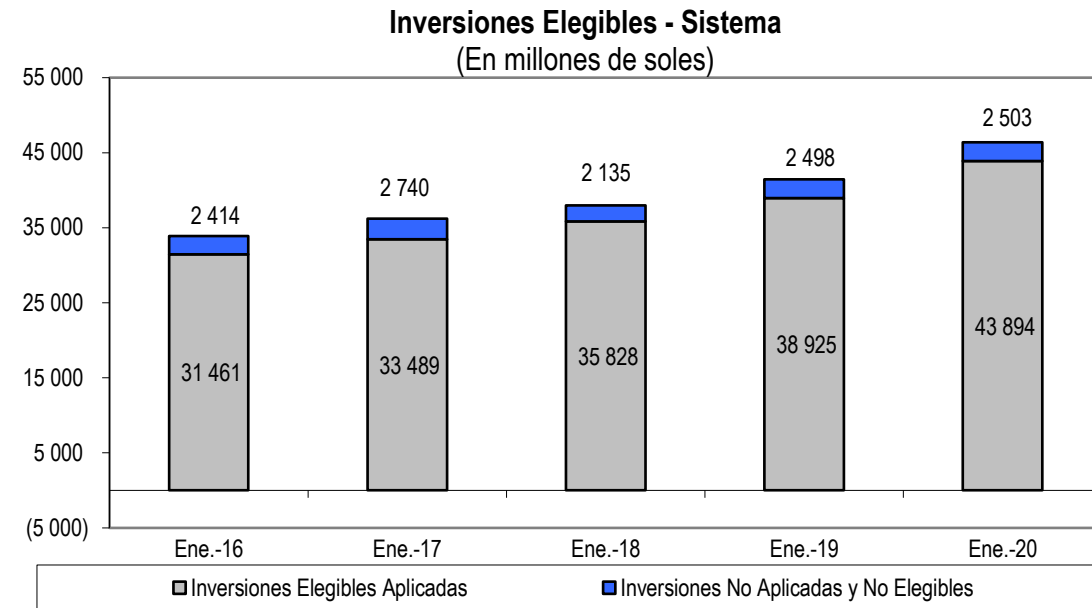
Variación de las Inversiones - Ramo de No Vida
(En porcentajes)



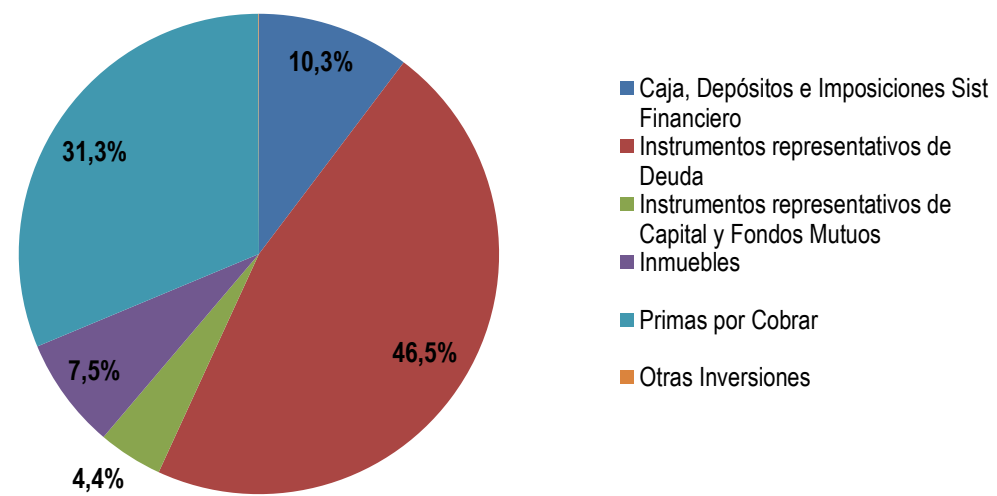
■ Inversiones Elegibles Aplicadas
 ■ Inversiones No Aplicadas y No Elegibles

INVERSIONES

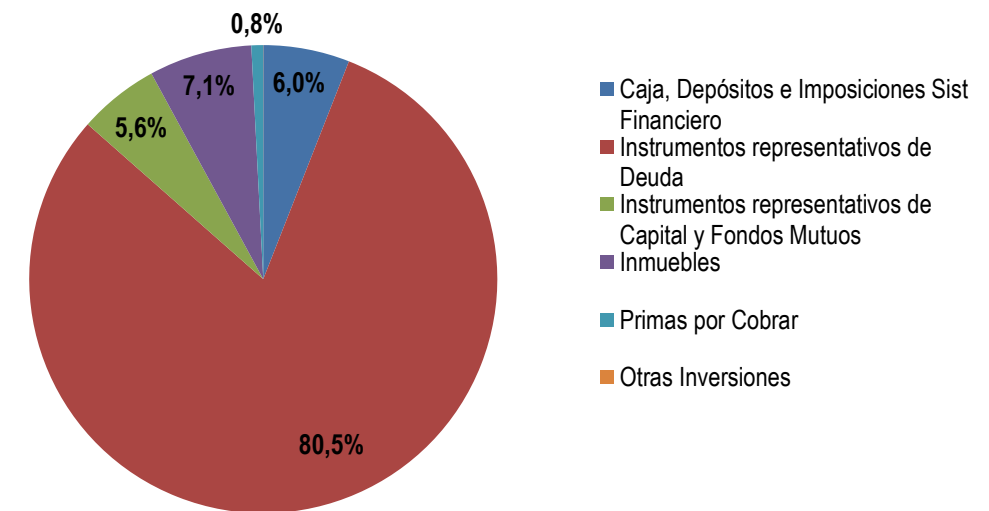
Inversiones Elegibles y No Elegibles



Inversiones Elegibles Aplicadas de Seguros No Vida a Enero 2020



Inversiones Elegibles Aplicadas de Seguros Vida a Enero 2020



INVERSIONES
Inversiones Elegibles Aplicadas

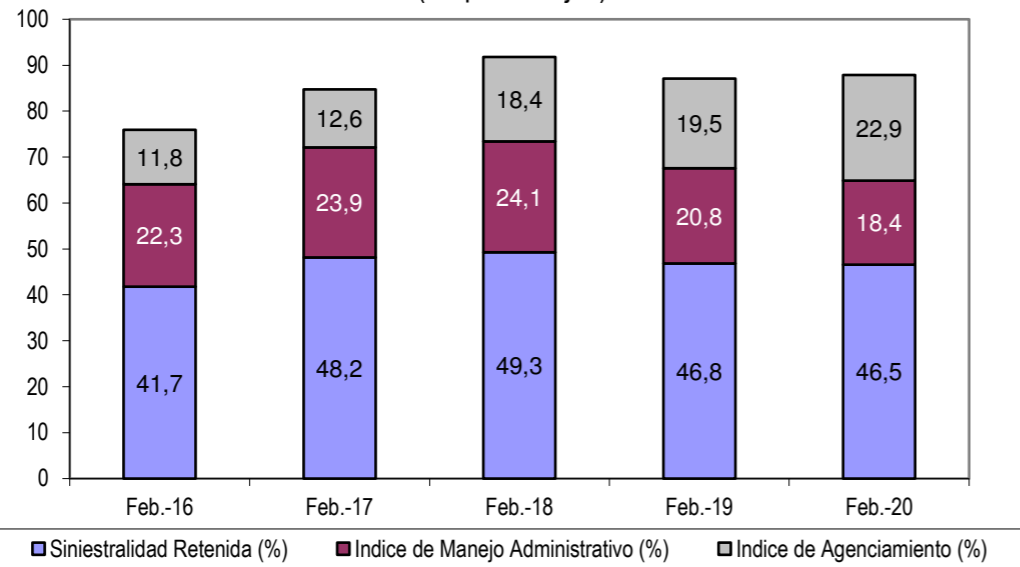
Inversiones Elegibles Aplicadas a Obligaciones Técnicas - Sistema								
Sistema								
	Ene-18	Ene-19	Ene-20	Var Ene 20 / Ene 19	Ene-18	Ene-19	Ene-20	Var Ene 20 / Ene 19
				Abs				Abs
Inversiones Elegibles Aplicadas	35 828	38 925	43 894	4 968	100,0	100,0	100,0	
Caja, Efectivo y Depósitos Sistema Financiero	2 263	2 000	2 888	888	6,3	5,1	6,6	1,4
Instrumentos representativos de Deuda	27 077	30 222	33 243	3 020	75,6	77,6	75,7	(1,9)
Instrumentos representativos de Capital y Fondos Mutuos	2 075	2 089	2 369	279	5,8	5,4	5,4	0,0
Inmuebles	2 584	2 548	3 147	600	7,2	6,5	7,2	0,6
Primas por Cobrar	1 822	2 064	2 240	176	5,1	5,3	5,1	(0,2)
Otras Inversiones	7	2	7	5	0,0	0,0	0,0	0,0
Obligaciones Técnicas	33 342	36 798	40 888	4 090				
Ratio de Cobertura de Obligaciones Técnicas	1,07	1,06	1,07	0,02				

Ramos No Vida								
	Ene-18	Ene-19	Ene-20	Var Ene 20 / Ene 19	Ene-18	Ene-19	Ene-20	Var Ene 20 / Ene 19
				Abs				Abs
Inversiones Elegibles Aplicadas	4 994	5 396	6 197	802	100,0	100,0	100,0	
Caja, Efectivo y Depósitos Sistema Financiero	530	594	639	44	10,6	11,0	10,3	(0,7)
Instrumentos representativos de Deuda	2 065	2 238	2 885	647	41,3	41,5	46,5	5,1
Instrumentos representativos de Capital y Fondos Mutuos	259	269	270	1	5,2	5,0	4,4	(0,6)
Inmuebles	466	478	465	(13)	9,3	8,9	7,5	(1,4)
Primas por Cobrar	1 672	1 814	1 937	123	33,5	33,6	31,3	(2,4)
Otras Inversiones	2	2	2	1	0,0	0,0	0,0	0,0
Obligaciones Técnicas	4 154	4 579	5 093	514				
Ratio de Cobertura de Obligaciones Técnicas	1,20	1,18	1,22	0,04				

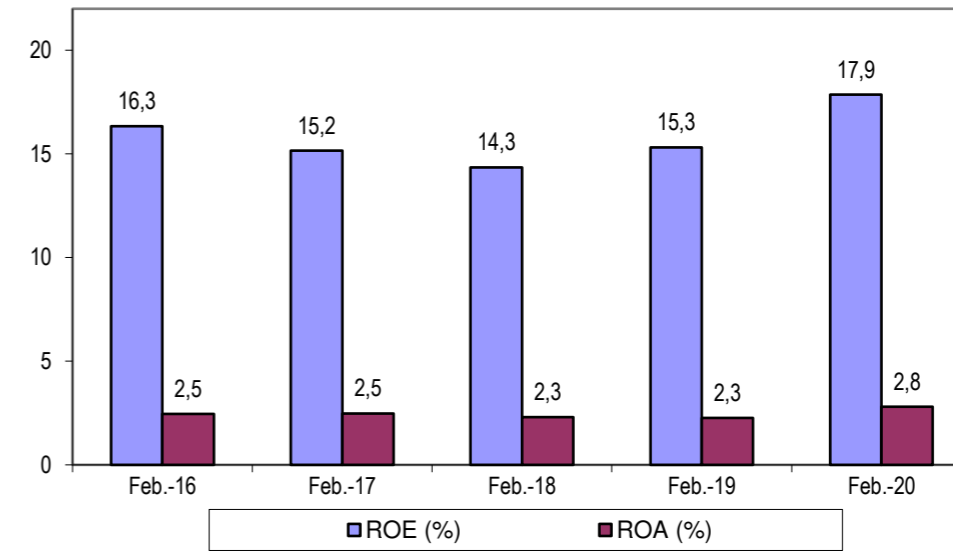
Ramos de Vida								
	Ene-18	Ene-19	Ene-20	Var Ene 20 / Ene 19	Ene-18	Ene-19	Ene-20	Var Ene 20 / Ene 19
				Abs				Abs
Inversiones Elegibles Aplicadas	30 834	33 530	37 696	4 167	100,0	100,0	100,0	
Caja, Efectivo y Depósitos Sistema Financiero	1 733	1 406	2 250	844	5,6	4,2	6,0	1,8
Instrumentos representativos de Deuda	25 012	27 984	30 358	2 373	81,1	83,5	80,5	(2,9)
Instrumentos representativos de Capital y Fondos Mutuos	1 816	1 820	2 099	279	5,9	5,4	5,6	0,1
Inmuebles	2 118	2 069	2 682	613	6,9	6,2	7,1	0,9
Primas por Cobrar	150	250	303	53	0,5	0,7	0,8	0,1
Otras Inversiones	5	0	5	5	0,0	0,0	0,0	0,0
Obligaciones Técnicas	29 188	32 218	35 795	3 577				
Ratio de Cobertura de Obligaciones Técnicas	1,06	1,04	1,05	0,01				

RESULTADOS Gestión y Rentabilidad

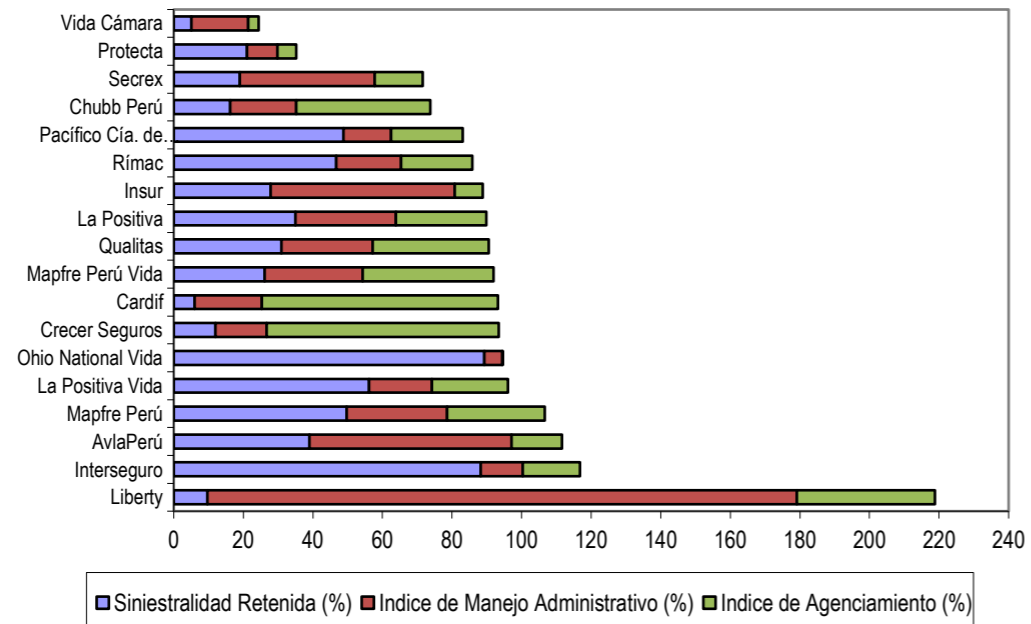
Indice Combinado (En porcentajes)



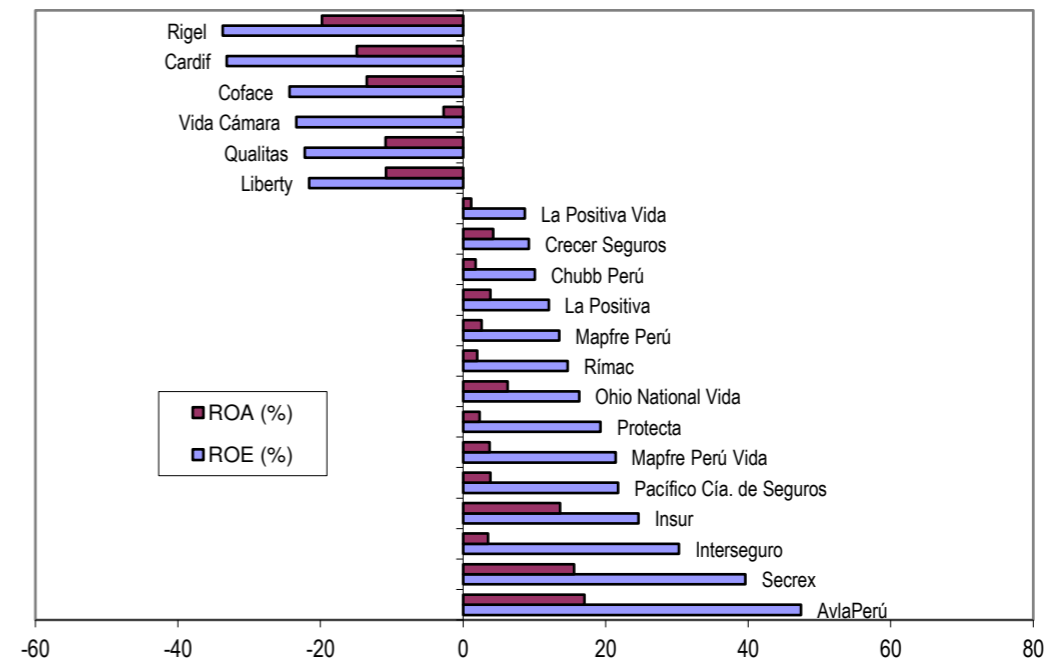
Rentabilidad (En porcentajes)



Ranking de Indice Combinado (En porcentajes)



Ranking de Rentabilidad Patrimonial y Activos

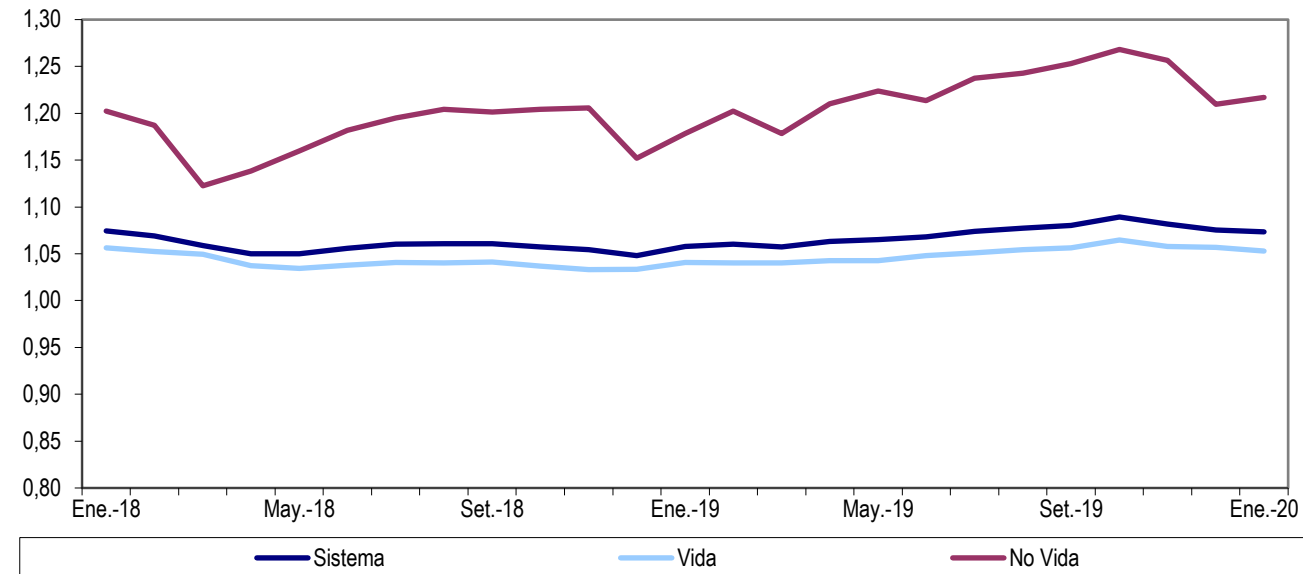


* Por un tema de escala no se ha incluido a Rigel ni a Coface.

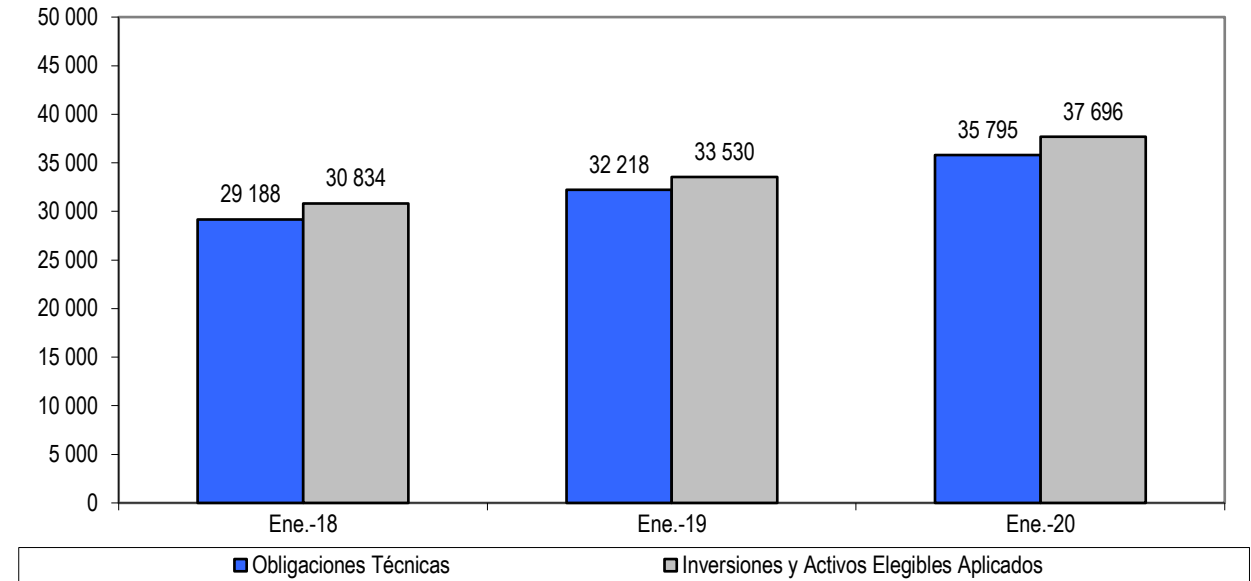
RIESGOS DE INVERSION

Cobertura de Obligaciones Técnicas

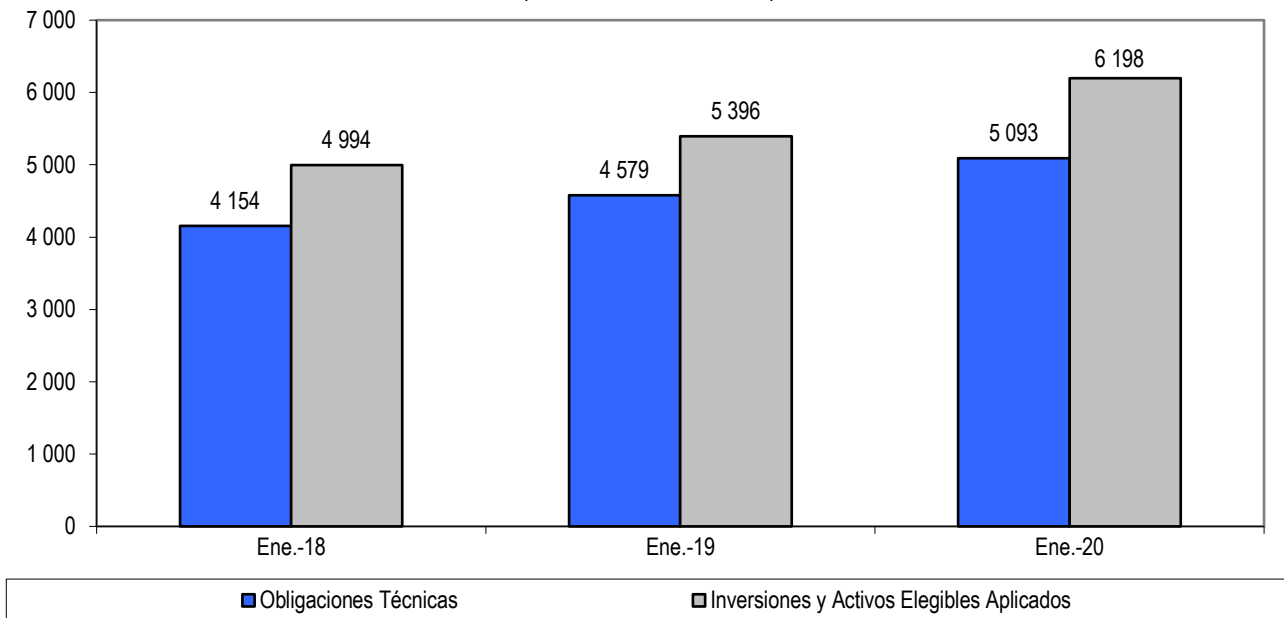
Cobertura de Obligaciones Técnicas por Inversiones Elegibles Aplicadas
(En número de veces)



Ramos de Vida: Inversiones Elegibles Aplicadas y Obligaciones Técnicas
(En millones de soles)



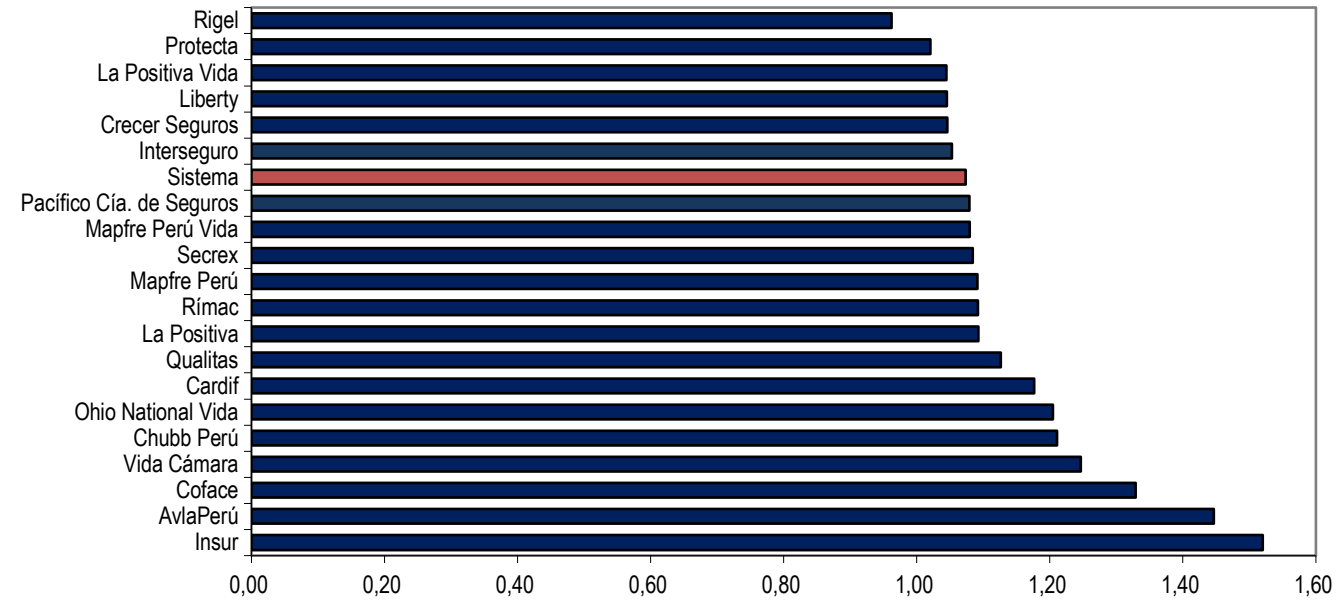
Ramos de No Vida: Inversiones Elegibles Aplicadas y Obligaciones Técnicas
(En millones de soles)



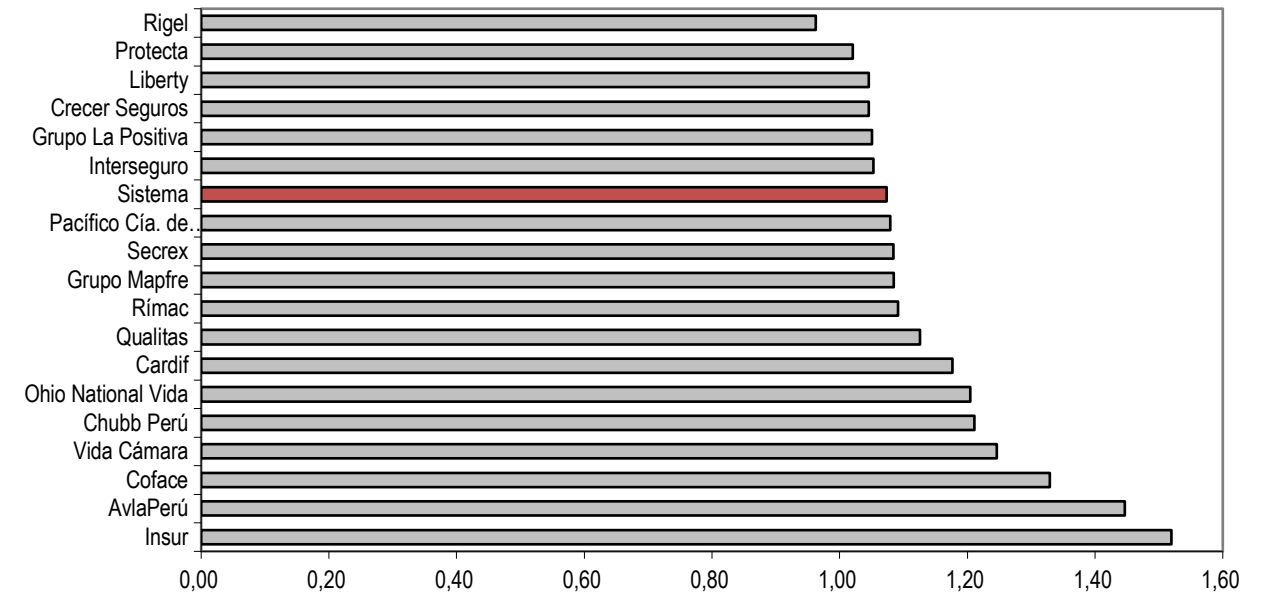
RIESGOS DE SOLVENCIA

Ranking de Cobertura de Obligaciones Técnicas

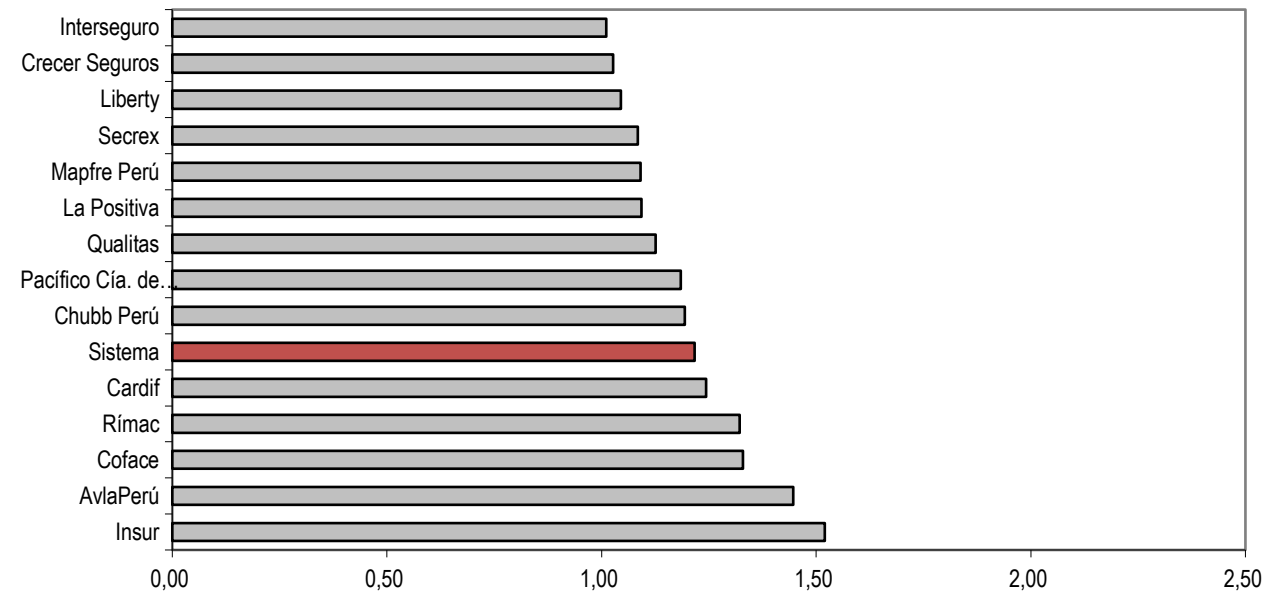
Ranking de Cobertura de Obligaciones Técnicas



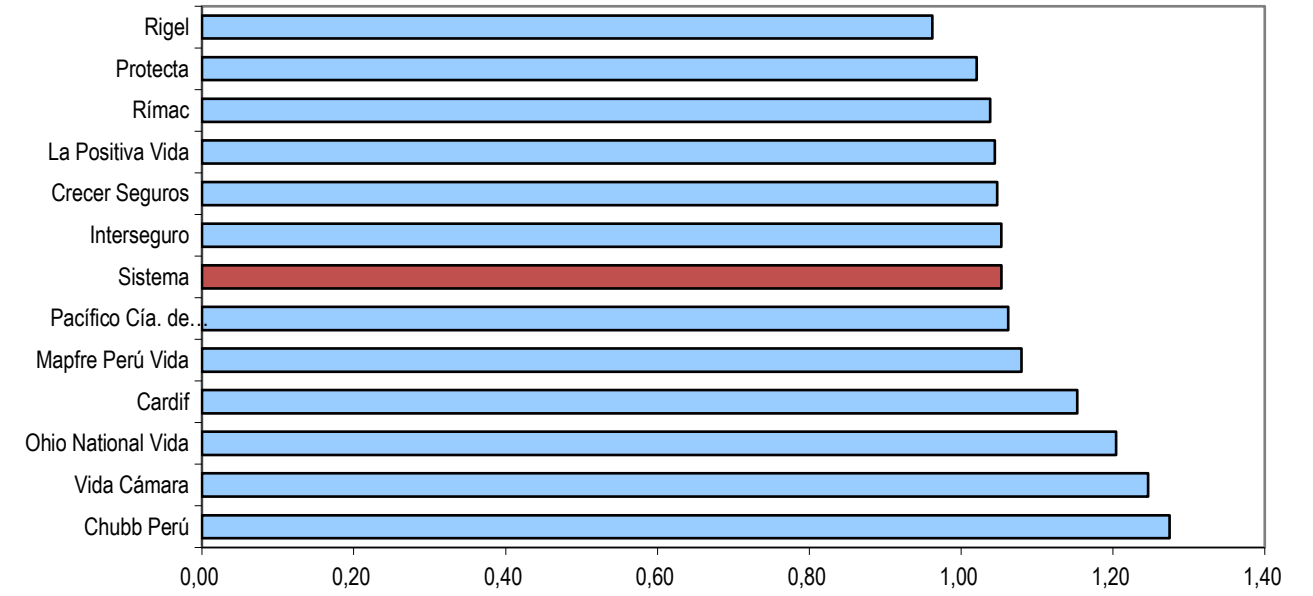
Ranking de Cobertura de Obligaciones Técnicas - Grupos de Empresas



Ranking de Cobertura de Obligaciones Técnicas - Ramo de No Vida



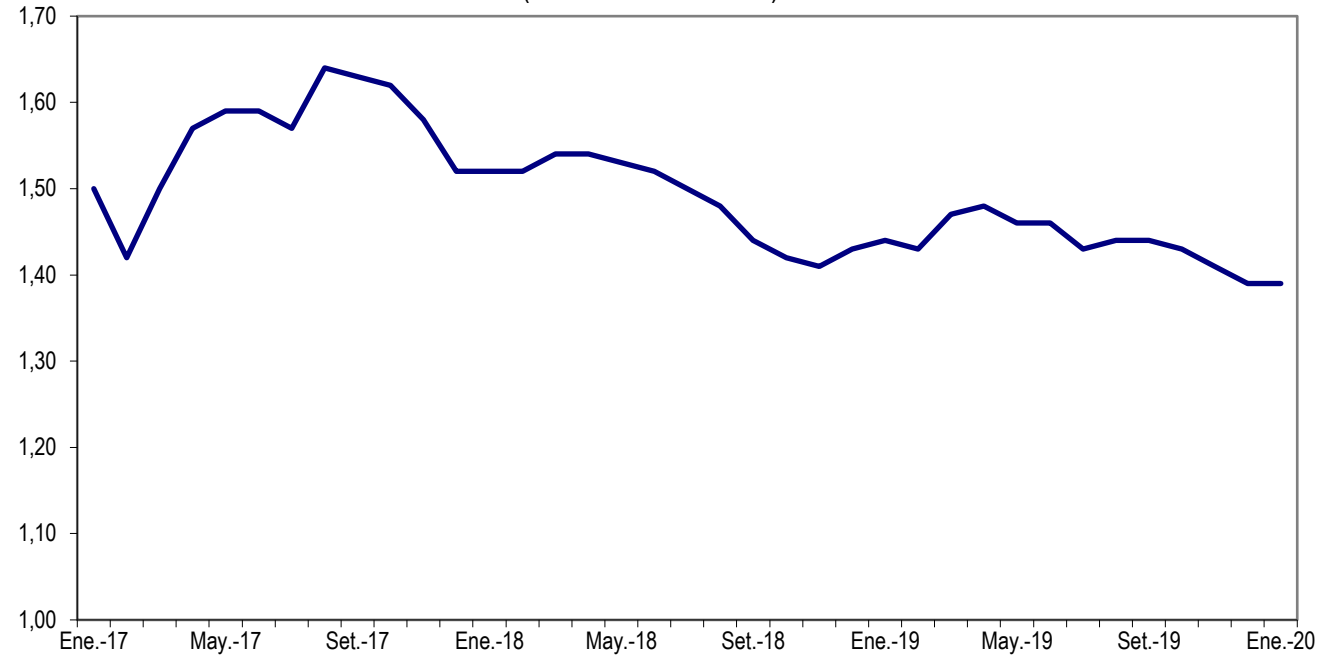
Ranking de Cobertura de Obligaciones Técnicas - Ramo de Vida



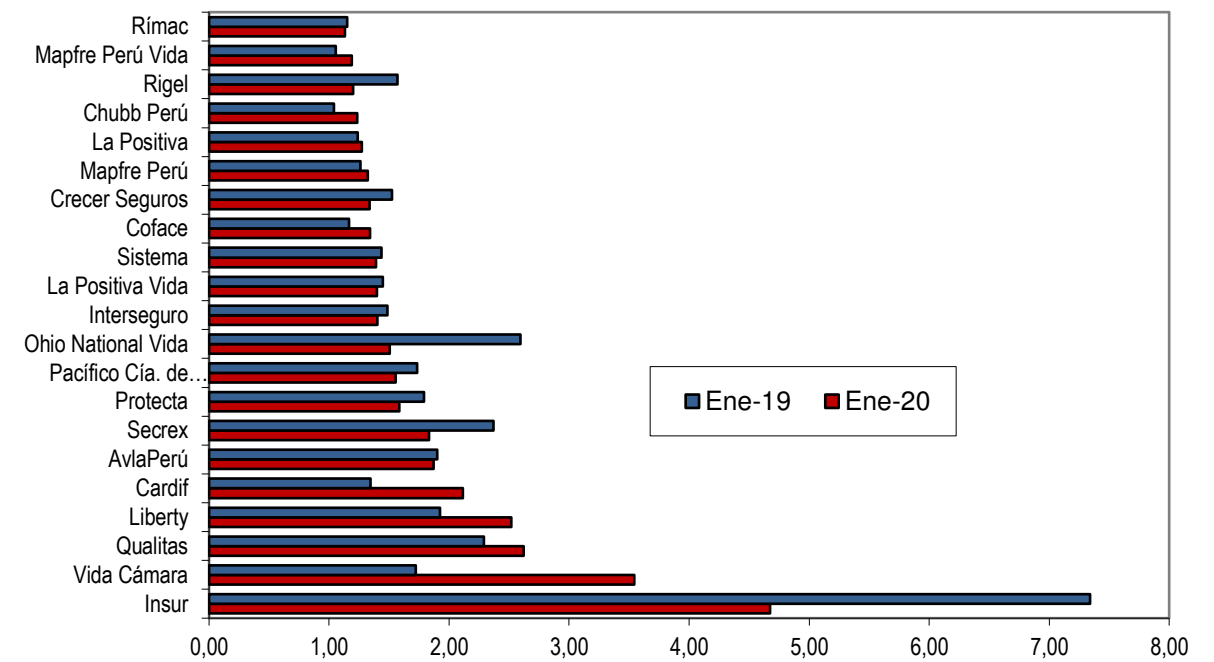
RIESGOS DE SOLVENCIA

Requerimientos Patrimoniales, Patrimonio Efectivo y Cobertura Patrimonial

Cobertura Patrimonial
(En número de veces)



Ranking de Cobertura Patrimonial



Requerimientos Patrimoniales por Empresas de Seguros Al 31 de Enero 2020 (En millones de soles)					
	Requerimientos Patrimoniales (RP)	Endeudamiento (E)	Máx (RP,E)	Patrimonio Efectivo (PE)	PE/ Máx(RP,E)
Sistema	4 572	2 603	4 572	6 360	1,39
Insur	10	7	10	49	4,67
Vida Cámara	11	4	11	37	3,54
Qualitas	10	7	10	25	2,62
Liberty	7	2	7	17	2,51
Cardif	110	47	110	233	2,11
AvlaPerú	21	17	21	38	1,87
Secrex	12	10	12	22	1,83
Protecta	115	100	115	183	1,58
Pacífico Cía. de Seguros	1 189	758	1 189	1 850	1,55
Ohio National Vida	68	3	68	102	1,50
Interseguro	791	200	791	1 109	1,40
La Positiva Vida	314	66	314	439	1,39
Coface	7	2	7	9	1,34
Creceer Seguros	28	28	28	37	1,33
Mapfre Perú	228	96	228	301	1,32
La Positiva	191	189	191	243	1,27
Chubb Perú	46	43	46	57	1,23
Rigel	7	0	7	8	1,20
Mapfre Perú Vida	123	100	123	146	1,19
Rímac	1 285	925	1 285	1 453	1,13

Nota: Patrimonio Regulatorio es el máximo entre Patrimonio Requerido y Endeudamiento