

---

# CARPETA DE INFORMACIÓN DEL SISTEMA ASEGURADOR



**SUPERINTENDENCIA**  
DE BANCA, SEGUROS Y AFP

República del Perú

**enero de 2020**

El contenido de esta carpeta corresponde a la información remitida por las empresas supervisadas del Sistema de Seguros al 29 febrero 2020

---

---

## **PRESENTACIÓN**

La Carpeta de Información del Sistema Asegurador brinda información histórica de las principales variables del Sistema y de los principales indicadores financieros de las Empresas de Seguros tanto a nivel agregado como a nivel de cada Empresa. La carpeta consta de un conjunto de gráficos y cuadros que son agrupados en los siguientes temas: Indicadores Generales, Producción, Siniestralidad, SOAT, Reservas, Resultados Inversiones y Gestión de Riesgos.

---

---

**SISTEMA  
ASEGURADOR**

---

## INDICE

<b>INDICADORES GENERALES</b>			
Principales Cuentas e Indicadores Financieros	1	Detalle de la Evolución de las Reservas.	11
Principales Cuentas e Indicadores Financieros por Empresas	3	Estructura de las Reservas por Empresa de Seguros	12
		- Reservas Retenidas y Cedidas	
		- Reservas Retenidas de Primas y Siniestros	
<b>PRODUCCIÓN</b>		Reservas de Primas y Siniestros por Ramos y Riesgos	13
Primas y Variación de Primas	5		
- Evolución de las Primas Totales Anualizadas			
- Variación de las Primas Totales Anualizadas			
- Evolución Primas de Seguros Netas Anualizadas (PSNA)			
- Variación de las PSNA			
Ramos No Vida	6	<b>INVERSIONES</b>	
- Ramos Generales: Primas de Seguros Netas Anualizadas		Rendimiento de las Inversiones	14
- Ramos Generales: Variación de Primas		- Evolución de la Rentabilidad de Inversiones	
- Accidentes y Enfermedades: Primas de Seguros Netas Anualizadas		- Ranking de Rentabilidad de Inversiones	
- Accidentes y Enfermedades: Variación de Primas		- Volatilidad de la Rentabilidad de Inversiones	
Ramos de Vida	7	Inversiones Elegibles y No Elegibles	15
- Seguros de Vida: Primas de Seguros Netas Anualizadas		- Ramos de Vida	
- Seguros de Vida: Variación de Primas		- Ramos No Vida	
- Seguros del SPP: Primas de Seguros Netas Anualizadas		- Sistema	
- Seguros del SPP: Variación de Primas		- Composición de las Inversiones Elegibles Aplicadas por Ramos	
<b>SINIESTRALIDAD</b>		Inversiones Elegibles Aplicadas a Obligaciones Técnicas	17
Indices de Siniestralidad	8	- Sistema	
- Índice de Siniestralidad - Total Sistema		- Ramos de Vida	
- Índice de Siniestralidad - Ramos de Vida		- Ramos No Vida	
- Índice de Siniestralidad - Ramos de No Vida		<b>RESULTADOS</b>	
- Índice de Siniestralidad - Ramos Generales	9	Gestion y Rentabilidad	18
- Índice de Siniestralidad - Seguros de Accidentes y Enfermedades		- Evolución del Índice Combina	
- Índice de Siniestralidad - Seguros de Vida		- Ranking del Índice Combinado	
- Índice de Siniestralidad - Seguros del SPP		- Evolución del ROE y ROA	
		- Ranking del ROE y ROA	
<b>RESERVAS</b>			
Evolución de las Reservas.	10		
- Evolución de las Reservas Retenidas y Cedidas			
- Evolución de las Reservas Retenidas de Primas y Siniestros			
		<b>RIESGO DE INVERSIÓN</b>	
		Cobertura de Obligaciones Técnicas	19
		- Cobertura de Obligaciones Técnicas por Inversiones Elegibles Aplicadas	
		- Ramos de Vida - Inversiones Elegibles Aplicadas y Obligaciones Técnicas	
		- Ramos de No Vida - Inversiones Elegibles Aplicadas y Obligaciones Técnicas	
		Ranking de Cobertura de Obligaciones Técnicas	20
		- Ranking de Cobertura de Obligaciones Técnicas - Sistema	
		- Ranking de Cobertura de Obligaciones Técnicas - Grupos de Aseguradoras	
		- Ranking de Cobertura de Obligaciones Técnicas - Ramos de No Vida	
		- Ranking de Cobertura de Obligaciones Técnicas - Ramos de Vida	
		<b>RIESGOS DE SOLVENCIA</b>	
		Requerimientos Patrimoniales, Patrimonio Efectivo y Cobertura Patrimonial	21
		- Evolución de la Cobertura Patrimonial	
		- Patrimonio Efectivo y Patrimonio Regulatorio	
		- Requerimientos Patrimoniales por Empresas de Seguros	
		- Ranking de Cobertura Patrimonial	

## INDICADORES GENERALES

### Principales Cuentas

	dic-17	jun-18	sep-18	dic-18	mar-19	jun-19	sep-19	dic-19	ene-18	ene-19	ene-20	Var ene 20 / ene 19		
												Abs	%	
<b>BALANCE GENERAL (En S/. Millones)</b>														
Valores Negociables	2,657	2,244	2,399	2,443	2,526	2,324	2,472	2,837	2,598	2,554	2,974	419.5	16.4	
Inversiones en Valores	28,466	29,552	30,785	31,315	32,130	33,126	33,911	34,352	28,340	31,533	34,629	3,096.0	9.8	
Inversiones en Inmuebles	2,461	2,451	2,547	2,654	2,690	2,843	2,831	2,959	2,279	2,675	2,995	319.8	12.0	
Activo Total	45,169	46,218	47,949	48,868	50,623	51,257	52,845	53,682	45,803	50,127	55,048	4,921.4	9.8	
Reservas Técnicas por Siniestros	5,913	5,896	6,041	6,086	6,736	6,551	6,409	6,785	5,826	6,152	6,813	661.7	10.8	
Reservas Técnicas por Primas	27,345	28,545	29,271	30,215	30,781	31,367	32,325	32,950	27,565	30,430	33,441	3,011.2	9.9	
Pasivo Total	38,084	39,412	40,873	41,666	43,218	43,260	44,353	44,968	38,572	42,747	46,157	3,410.0	8.0	
Patrimonio Contable	7,084	6,806	7,076	7,202	7,405	7,997	8,492	8,714	7,232	7,380	8,894	1,514.0	20.5	
<b>ESTADO DE RESULTADOS (En S/. Millones) 1/</b>														
Primas de Seguros Netas Anualizadas	11,327	11,952	12,410	12,869	13,254	13,657	13,853	14,114	11,441	13,064	14,114	1,049.6	8.0	
Primas Retenidas Anualizadas	8,557	9,118	9,474	9,874	10,214	10,507	10,694	10,949	8,622	10,018	10,977	958.5	9.6	
Siniestros de Primas de Seguros Netos Anualizadas	8,128	6,438	6,646	6,880	7,649	7,646	7,344	7,479	7,587	6,960	7,463	502.9	7.2	
Siniestros Retenidos Anualizadas	4,223	4,354	4,521	4,698	4,778	4,847	4,904	5,036	4,244	4,728	5,069	340.7	7.2	
Comisiones Retenidas Anualizadas	1,465	1,841	1,883	1,906	2,011	2,202	2,289	2,463	1,536	1,943	2,492	549.0	28.3	
Resultado Técnico Anualizado	568	570	485	481	441	418	460	281	525	476	315	(161.6)	(33.9)	
Resultado de Inversiones Anualizado	2,357	2,237	2,228	2,338	2,390	2,660	2,735	2,981	2,417	2,315	2,981	665.8	28.8	
Gastos de administración Anualizado 2/	1,839	1,779	1,771	1,759	1,730	1,726	1,742	1,679	1,833	1,765	1,686	(79.0)	(4.5)	
Utilidad Neta del Ejercicio Anualizado	995	955	881	1,051	1,090	1,341	1,434	1,518	1,019	1,016	1,548	531.9	52.3	
<b>TASAS DE VARIACIÓN ANUAL (%)</b>														
Primas de Seguros Netas Anualizadas	0.6	7.2	11.6	13.6	14.7	14.3	11.6	9.7	2.5	14.2	8.0	(6.2)		
Siniestros de Primas de Seguros Netos Anualizadas	45.9	(16.5)	(16.4)	(15.4)	5.8	18.8	10.5	8.7	21.6	(8.3)	7.2	15.5		
Utilidad Neta del Ejercicio Anualizado	(2.9)	(15.8)	(21.5)	5.6	4.6	40.5	62.9	44.4	(0.8)	(0.3)	52.3	52.6		
Reservas Técnicas	8.4	5.7	7.0	9.1	11.2	10.1	9.7	9.5	6.9	9.6	10.0	0.5		
Patrimonio Contable	(0.7)	(8.6)	2.4	1.7	6.9	17.5	20.0	21.0	(0.8)	2.0	20.5	18.5		

1/ Mediante Resolución SBS N° 2836-2017 se autorizó la fusión por absorción de El Pacifico Vida con Pacifico Peruano Suiza. A partir del 01.08.2017 la empresa se denomina Pacifico Compañía de Seguros y Reaseguros. Los Estados de Resultados del Sistema consideran los ajustes derivados de dicha fusión.

3/ Incluye personal y gastos generales, neto de ingresos por servicios y otros.

## INDICADORES GENERALES

### Indicadores Financieros \*

	dic-17	jun-18	sep-18	dic-18	mar-19	jun-19	sep-19	dic-19	ene-18	ene-19	ene-20	Var ene 20 / ene 19
<b>INDICADORES DE COBERTURA</b>												
<b>Primas de Seguros / PBI (%)</b>	1.61	1.65	1.70	1.74	1.78	1.82	1.82	1.84	1.63	1.76	1.84	0.08
Ramos Generales +	0.85	0.86	0.88	0.89	0.90	0.92	0.92	0.93	0.86	0.90	0.93	0.03
Ramos de Vida +	0.76	0.79	0.82	0.85	0.88	0.90	0.90	0.90	0.77	0.86	0.91	0.04
<b>Primas de Seguros / PEA (S/)</b>	657.95	694.26	720.87	736.92	758.98	782.05	793.26	808.21	664.54	748.13	808.23	60.11
Ramos Generales +	346.86	361.05	372.83	377.76	382.33	394.82	399.40	410.92	350.71	381.47	409.37	27.90
Ramos de Vida +	311.09	333.20	348.05	359.17	376.65	387.23	393.86	397.29	313.84	366.66	398.87	32.20
<b>INDICADORES CONTABLES</b>												
<b>Liquidez</b>												
Activo Corriente/Pasivo Corriente (N° de veces)	1.27	1.24	1.19	1.23	1.21	1.22	1.30	1.31	1.33	1.24	1.33	0.09
Pasivo Total/Patrimonio Contable (N° de veces)	5.38	5.79	5.78	5.79	5.84	5.41	5.22	5.16	5.33	5.79	5.19	(0.60)
<b>Siniestralidad</b>												
Siniestralidad Directa Anualizado (%) +	71.76	53.87	53.55	53.46	57.71	55.99	53.01	52.99	66.32	53.27	52.87	(0.40)
Siniestralidad Cedida Anualizado (%) +	140.10	74.42	72.24	72.90	92.98	87.24	76.32	79.90	117.65	73.29	79.17	5.88
Siniestralidad Retenida anualizado (%) +	49.36	47.75	47.71	47.58	46.78	46.13	45.86	45.99	49.22	47.20	46.18	(1.02)
<b>Gestión</b>												
Índice Combinado Anualizado (%) +	91.06	90.84	89.35	87.95	87.10	86.93	87.01	86.99	91.37	87.45	87.38	(0.07)
Índice de Retención de Riesgos Anualizado (%) +	74.98	75.89	75.90	76.29	76.50	76.37	76.63	76.96	74.75	76.25	77.15	0.90
Primas Totales Anualizado/N° de personal (miles S/)+	926.12	1,002.99	1,050.09	1,084.69	1,107.63	1,131.33	1,135.32	1,145.14	940.62	1,096.17	1,145.64	49.47
Índice de Manejo Administrativo (%) +	24.58	22.90	21.76	21.07	20.63	19.84	19.76	18.50	24.34	20.86	18.50	(2.36)
Índice de Agenciamiento (%) +	12.93	15.39	15.16	14.79	15.16	16.12	16.51	17.44	13.42	14.86	17.65	2.79
Período promedio de cobro de primas (N° de días) +	83.88	80.91	78.83	78.79	79.68	80.51	82.17	82.13	83.39	78.93	82.45	3.52
Período promedio de pago de siniestros (N° de días) +	187.89	236.96	226.42	216.57	196.40	202.99	213.92	210.40	202.31	213.91	212.35	(1.55)
<b>Solvencia</b>												
Patrimonio Efectivo / Requerimientos Patrimoniales **	1.54	1.53	1.46	1.43	1.47	1.46	1.44	1.39	1.54	1.47	1.39	(0.07)
Patrimonio Efectivo / Endeudamiento **	2.61	2.63	2.27	2.74	2.26	2.63	2.57	2.85	2.42	2.03	2.85	0.82
Cobertura Global de Obligaciones Técnicas ***	1.07	1.06	1.06	1.05	1.06	1.07	1.08	1.08	1.07	1.06	1.08	0.02
Cobertura de Obligaciones Técnicas de Ramos Generales ***	1.19	1.18	1.20	1.15	1.18	1.21	1.25	1.21	1.20	1.18	1.21	0.03
Cobertura de Obligaciones Técnicas de Ramos de Vida ***	1.05	1.04	1.04	1.03	1.04	1.05	1.06	1.06	1.06	1.04	1.06	0.02
Reservas Técnicas/Patrimonio Contable +	4.69	5.06	4.99	5.04	5.07	4.74	4.56	4.56	4.62	4.96	4.53	(0.43)
Primas Retenidas Anualizado/Patrimonio Promedio (N° de veces) +	1.20	1.30	1.35	1.41	1.44	1.44	1.40	1.37	1.21	1.43	1.35	(0.08)
<b>Rentabilidad</b>												
Resultado Técnico Anualizado / Primas Retenidas Anualizadas (%) +	6.64	6.25	5.12	4.88	4.32	3.98	4.30	2.57	6.09	4.76	2.87	(1.89)
Resultado de Inversiones Anualizado / Primas Retenidas Anualizadas (%) +	27.54	24.53	23.51	23.68	23.40	25.32	25.58	27.22	28.03	23.10	27.15	4.05
Resultado de Inversiones Anualizado/Inversiones Promedio (%) +	6.84	6.34	6.20	6.38	6.38	6.92	6.91	7.32	6.98	6.27	7.25	0.98
ROE (%) +	13.91	13.61	12.59	15.03	15.40	18.37	18.80	18.95	14.25	14.50	19.02	4.52
ROA (%) +	2.25	2.10	1.91	2.23	2.27	2.72	2.83	2.93	2.29	2.14	2.96	0.82

\* Construidos en base a flujos anualizados y saldos promedio de los últimos doce meses, excepto los construidos íntegramente con datos de Balance General.

+ Ratios que consideran ajustes derivados de la fusión de Pacífico Vida con Pacífico Peruano Suiza.

\*\* Información disponible a diciembre 2019

\*\*\* Información disponible a diciembre 2019

## INDICADORES GENERALES

enero 2020

	Empresas de Seguros Generales								Generales	Empresas de Seguros de Vida					Vida
	AvalPerú 3/	Coface 4/	Insur	La Positiva	Liberty 5/	Mapfre Perú	Qualitas 6/	Secrex		La Positiva Vida	Mapfre Perú Vida	Ohio National Vida	Rigel	Vida Cámara	
<b>BALANCE GENERAL (En S/. Millones) 1/</b>															
Valores Negociables	22	2	29	39	4	59	-	19	174	146	64	103	5	35	354
Inversiones en Valores	7	5	14	578	3	318	4	14	943	3 185	827	161	-	200	4 373
Inversiones en Inmuebles	-	-	-	89	-	16	-	-	104	360	78	-	-	17	455
Activo Total	172	13	118	1 671	37	2 062	62	121	4 257	4 449	1 508	344	14	410	6 726
Reservas Técnicas por Siniestros	16	2	13	307	5	580	5	28	955	480	235	203	6	88	1 011
Reservas Técnicas por Primas	29	-	15	391	6	441	16	16	915	3 156	760	1	-	155	4 071
Pasivo Total	116	4	51	1 144	20	1 653	37	75	3 100	3 873	1 221	210	6	370	5 680
Patrimonio Contable	56	9	68	527	17	408	25	46	1 157	576	288	134	8	39	1 046
<b>ESTADO DE RESULTADOS (En S/. Millones)</b>															
Primas de Seguros Netas Anualizadas	95	1	66	1 082	12	1 163	30	74	2 524	730	668	195	0	88	1 681
Primas Retenidas Anualizadas	47	1	31	732	4	724	30	40	1 608	559	526	195	0	86	1 366
Siniestros de Primas de Seguros Netos Anualizadas	68	0	42	461	4	661	10	39	1 284	458	291	168	(1)	1	918
Siniestros Retenidos Anualizadas	19	0	9	257	0	346	10	8	650	310	142	168	(0)	2	621
Comisiones Retenidas Anualizadas	7	0	3	190	2	200	10	5	416	118	191	0	-	2	311
Resultado Técnico Anualizado	29	1	30	223	1	189	(1)	22	494	(104)	63	25	0	(7)	(22)
Resultado de Inversiones Anualizado	27	0	10	58	0	23	1	14	133	250	118	15	0	16	400
Gastos de administración Anualizado 2/	26	4	16	200	3	129	7	15	399	93	132	10	3	14	252
Utilidad Neta del Ejercicio Anualizado	22	(2)	17	61	(2)	60	(6)	14	163	53	57	27	(2)	(5)	129
<b>TASAS DE VARIACIÓN ANUAL (%)</b>															
Primas de Seguros Netas Anualizadas	22.5	(80.4)	18.4	13.1	291.4	0.0	151.2	28.9	8.2	21.1	14.3	21.1	(30.8)	(54.6)	9.0
Siniestros de Primas de Seguros Netos Anualizadas	43.2	(80.0)	23.4	25.0	351.1	24.0	(16.9)	28.2	25.0	5.9	83.0	(6.9)	(121.4)	(99.5)	(2.4)
Utilidad Neta del Ejercicio Anualizado	96.3	n.a.	15.6	175.8	n.a.	(8.3)	n.a.	14.9	37.6	63.6	(30.9)	n.a.	n.a.	n.a.	92.7
Reservas Técnicas	43.2	(71.1)	(45.1)	11.7	356.9	0.7	84.0	66.7	5.8	8.7	4.3	4.4	(30.5)	(1.4)	7.1
Patrimonio Contable	65.6	13.6	(15.2)	12.4	33.1	(2.8)	64.5	10.9	7.1	9.4	5.5	40.7	(23.5)	(3.1)	10.5

1/ Mediante la Res.SBS N° 7037-2012, se modificó el Plan de Cuentas del Sist.de Seguros y por dicha razón desde enero 2013, las reservas de reaseguros se contabilizan en los activos de las EE.SS.

2/ Incluye personal y gastos generales, neto de ingresos por servicios y otros.

3/ La Resolución SBS N°1976-2016 autorizó el funcionamiento de AvalPerú a partir del 13.04.2016. Con Resolución SBS N°4961-2016 se autorizó el cambio de razón social a AVLA Perú.

4/ Mediante Resolución SBS N°653-2016 se autorizó el funcionamiento de Coface Seguro de Crédito Perú S.A. que empezó a operar oficialmente a partir del 01.06.2016.

5/ Mediante Resolución SBS N° 6400-2016 se autorizó el funcionamiento de Liberty Seguros S.A, empresa que inició operaciones en abril de 2017.

6/ Mediante Resolución SBS N° 2296-2019 (22/05/2019), se autorizó el cambio de denominación social de HDI Seguros S.A. a Qualitas Compañía de Seguros S.A.

## INDICADORES GENERALES

enero 2020

	Empresas Mixtas							Mixtas	Total Sistema
	Cardif	Chubb Perú	Crecer Seguros	Interseguro 7/	Pacífico Cia. de Seguros 8/	Protecta	Rimac		
<b>BALANCE GENERAL (En S/. Millones) 1/</b>									
Valores Negociables	67	78	17	93	1 227	81	882	2 446	2 974
Inversiones en Valores	204	29	19	10 610	8 516	942	8 992	29 313	34 629
Inversiones en Inmuebles	-	-	-	1 209	497	511	218	2 436	2 995
Activo Total	484	513	83	12 685	13 110	1 662	15 527	44 066	55 048
Reservas Técnicas por Siniestros	38	177	5	201	1 605	26	2 795	4 846	6 813
Reservas Técnicas por Primas	132	109	10	10 643	7 740	1 341	8 479	28 455	33 441
Pasivo Total	244	429	46	11 108	10 668	1 468	13 413	37 377	46 157
Patrimonio Contable	240	84	37	1 577	2 443	194	2 116	6 692	8 894
<b>ESTADO DE RESULTADOS (En S/. Millones)</b>									
Primas de Seguros Netas Anualizadas	350	225	101	843	3 634	413	4 343	9 909	14 114
Primas Retenidas Anualizadas	327	153	99	831	3 141	408	3 044	8 002	10 977
Siniestros de Primas de Seguros Netos Anualizadas	32	91	14	729	1 839	90	2 467	5 261	7 463
Siniestros Retenidos Anualizadas	19	25	12	723	1 524	87	1 407	3 798	5 069
Comisiones Retenidas Anualizadas	223	60	66	134	640	23	620	1 765	2 492
Resultado Técnico Anualizado	(5)	36	14	(395)	141	(68)	120	(157)	315
Resultado de Inversiones Anualizado	13	2	2	929	720	135	647	2 448	2 981
Gastos de administración Anualizado 2/	64	28	12	98	376	37	419	1 035	1 686
Utilidad Neta del Ejercicio Anualizado	(52)	5	3	437	488	30	346	1 256	1 548
<b>TASAS DE VARIACIÓN ANUAL (%)</b>									
Primas de Seguros Netas Anualizadas	56.3	(11.1)	46.6	(10.6)	5.6	44.3	9.3	7.8	8.0
Siniestros de Primas de Seguros Netos Anualizadas	(28.2)	46.6	74.5	(14.6)	10.7	8.7	8.2	5.4	7.2
Utilidad Neta del Ejercicio Anualizado	n.a.	(28.2)	4.9	37.3	47.9	902.3	75.8	51.2	52.3
Reservas Técnicas	85.1	5.0	85.9	6.0	10.5	35.4	12.8	10.8	10.0
Patrimonio Contable	135.6	6.9	51.7	30.9	15.1	17.1	27.9	25.0	20.5

7/ Con Res. SBS N° 1170-2018 (28/03/2018), se autorizó la fusión por absorción de Interseguro con Seguros Sura extinguiéndose esta última. Las cifras de Interseguro consolidan los datos de Seguros Sura a partir de marzo de 2018.

8/ Con Res. SBS N° 2836-2017 (19/07/2017), se autorizó la fusión por absorción de El Pacífico Vida con El Pacífico Peruano Suiza. Desde el 01.08.2017 la razón social es Pacífico Cia. de Seguros y Reaseguros. Los EEGPP del Sistema consideran los ajustes derivados de dicha fusión.



## INDICADORES GENERALES

### Indicadores Financieros por Empresas -<sup>1/</sup> enero 2020

	AvlaPerú 3/	Coface 4/	Insur	La Positiva	Liberty 5/	Mapfre Perú	Qualitas 6/	Secrex	Grales.	La Positiva Vida	Mapfre Perú Vida	Ohio National Vida	Rigel	Vida Cámara	Vida
<b>INDICADORES CONTABLES</b>															
<b>Liquidez</b>															
Activo Corriente/Pasivo Corriente (N° de veces)	1.81	1.99	2.67	1.15	1.99	1.28	3.41	1.67	1.31	1.19	1.24	0.85	2.38	0.86	1.12
Pasivo Total/Patrimonio Contable (N° de veces)	2.08	0.44	0.75	2.17	1.15	4.05	1.44	1.64	2.68	6.72	4.24	1.57	0.72	9.41	5.43
<b>Siniestralidad</b>															
Siniestralidad Directa Anualizado (%)	71.37	27.05	63.51	42.58	33.08	56.82	31.50	52.28	50.87	62.83	43.54	85.95	(583.30)	1.00	54.58
Siniestralidad Cedida Anualizado (%)	100.73	12.99	95.62	57.94	43.24	68.87	188.60	87.93	67.83	89.18	104.23	25.02	(391.67)	(46.14)	95.16
Siniestralidad Retenida anualizado (%)	40.69	48.68	28.78	35.14	9.83	47.85	31.62	21.27	40.44	55.36	27.05	86.02	(714.51)	1.96	45.45
<b>Gestión</b>															
Índice Combinado Anualizado (%)	113.18	787.16	89.07	89.98	241.33	104.96	91.17	73.18	97.58	94.58	93.12	91.29	5,201.51	21.22	89.13
Índice de Retención de Riesgos Anualizado (%)	48.89	39.40	48.04	67.64	30.42	61.26	100.08	53.49	63.25	76.68	78.63	99.89	59.37	98.02	81.26
Primas Totales Anualizado/N° de personal (Miles de N.Soles)	838	173	1,070	1,254	899	666	903	1,658	872.89	1,051	393	8,391	11	1,221	672.98
Índice de Manejo Administrativo (%)	57.83	718.98	52.21	28.94	190.21	29.55	26.24	38.27	31.30	18.09	29.79	5.24	5,916.02	16.57	20.89
Índice de Agenciamiento (%)	7.17	7.68	3.89	17.52	12.55	17.15	33.34	7.30	16.46	16.20	28.53	0.02	-	2.63	18.52
Periodo promedio de cobro de primas (N° de días)	65.34	126.22	70.27	74.78	114.66	179.04	105.49	50.82	122.65	27.75	55.55	60.41	1,245.51	6.83	41.57
Periodo promedio de pago de siniestros (N° de días)	27.40	2,808.12	68.04	208.53	49.53	342.24	177.19	201.77	263.10	179.11	131.51	289.10	(2,422.38)	34,912.96	218.75
<b>Solvencia</b>															
Patrimonio Efectivo / Requerimientos Patrimoniales 2/	1.93	1.37	4.80	1.39	1.53	1.30	3.01	1.89	1.48	1.42	1.05	1.46	1.21	4.13	1.38
Patrimonio Efectivo / Endeudamiento 2/	2.51	6.32	7.34	1.48	5.21	2.81	3.21	1.99	2.19	5.80	2.55	39.18	52.24	25.25	5.33
Cobertura Global de Obligaciones Técnicas*	1.58	1.34	1.61	1.10	1.04	1.03	1.03	1.08	1.08	1.05	1.03	1.22	1.07	1.22	1.06
Cobertura de Obligaciones Técnicas de Ramos Generales*	1.58	1.34	1.61	1.10	1.04	1.03	1.03	1.08	1.08	n.a.	n.a.	n.a.	n.a.	n.a.	n.a.
Cobertura de Obligaciones Técnicas de Ramos de Vida*	n.a.	n.a.	n.a.	n.a.	n.a.	n.a.	n.a.	n.a.	n.a.	1.05	1.03	1.22	1.07	1.22	1.06
Reservas Técnicas/Patrimonio Contable	0.81	0.22	0.41	1.33	0.63	2.50	0.84	0.96	1.62	6.31	3.46	1.52	0.70	6.18	4.86
Primas Reten. Anualizado/Patrimonio Promedio (N° de veces)	1.03	0.06	0.44	1.46	0.30	1.71	1.45	0.99	1.43	1.00	1.92	1.57	0.01	1.81	1.35
<b>Rentabilidad</b>															
Resultado Técnico Anualizado / Primas Retenidas Anualizadas	61.73	246.89	95.86	30.52	14.25	26.12	(4.27)	54.18	30.69	(18.61)	12.08	12.88	701.62	(8.10)	(1.62)
Resultado de Inversiones Anualizado / Primas Retenidas Anualizadas	57.21	34.72	30.72	7.90	4.12	3.24	1.94	35.29	8.24	44.68	22.52	7.79	500.53	18.70	29.27
Resultado de Inversiones Anualizado/Inversiones Promedio (%)	68.19	1.78	15.41	7.05	1.41	5.24	4.17	30.60	9.13	6.34	10.60	5.69	2.16	5.95	7.13
ROE (%)	48.65	(27.92)	24.03	12.13	(20.04)	14.10	(26.35)	33.93	14.50	9.46	20.69	22.11	(26.73)	(10.78)	12.76
ROA (%)	17.44	(14.85)	13.15	3.86	(10.52)	2.70	(13.23)	13.48	3.86	1.24	3.59	8.38	(15.78)	(1.27)	1.96

1/ En base a flujos anualizados y saldos promedio de últ. 12 meses, salvo los contruados solo con datos de BG. Incluye los ajustes para la información de Pacífico Cia. de Seguros e Interseguro.

2/ Información disponible a diciembre 2019

3/ La Resolución SBS N°1976-2016 autorizó el funcionamiento de AvalPerú a partir del 13.04.2016. Con Resolución SBS N°4961-2016 se autorizó el cambio de razón social a AVLA Perú.

4/ La Resolución SBS N°653-2016 autorizó el funcionamiento de Coface Seguro de Crédito Perú S.A. que empezó a operar oficialmente a partir del 01.06.2016.

5/ Mediante Resolución SBS N° 6400-2016 se autorizó el funcionamiento de Liberty Seguros S.A, empresa que inició operaciones en abril de 2017.

6/ Mediante Resolución SBS N° 2296-2019 (22/05/2019), se autorizó el cambio de denominación social de HDI Seguros S.A. a Qualitas Compañía de Seguros S.A.

## INDICADORES GENERALES

Indicadores Financieros por Empresas -<sup>1/</sup>  
enero 2020

	Cardif	Chubb Perú	Crecer Seguros	Interseguro 7/	Pacífico Cia. de Seguros 8/	Protecta	Rimac	Mixtas	Total Sistema
<b>INDICADORES CONTABLES</b>									
<b>Liquidez</b>									
Activo Corriente/Pasivo Corriente (N° de veces)	2.42	1.41	1.42	2.77	1.44	1.34	1.22	1.37	1.33
Pasivo Total/Patrimonio Contable (N° de veces)	1.02	5.13	1.22	7.04	4.37	7.55	6.34	5.59	5.19
<b>Siniestralidad</b>									
Siniestralidad Directa Anualizado (%)	9.04	40.27	13.60	86.46	50.61	21.73	56.81	53.09	52.87
Siniestralidad Cedida Anualizado (%)	51.56	76.65	80.39	46.95	63.32	55.90	90.29	81.96	79.17
Siniestralidad Retenida anualizado (%)	5.96	16.28	12.07	87.06	48.52	21.40	46.22	47.46	46.18
<b>Gestión</b>									
Índice Combinado Anualizado (%)	93.83	74.18	93.21	115.10	82.60	36.08	85.23	85.03	87.38
Índice de Retención de Riesgos Anualizado (%)	93.23	56.63	97.77	98.50	86.31	99.01	69.39	80.00	77.15
Primas Totales Anualizado/N° de personal (Miles de N.Soles)	2,170.7	2,105.9	2,234	1,252.3	1,268.8	1,612.4	1,525.7	1,427.53	1,146
Índice de Manejo Administrativo (%)	19.80	18.86	14.77	11.92	13.69	9.15	18.64	15.52	18.50
Índice de Agenciamiento (%)	63.59	26.11	64.89	15.88	17.61	5.48	14.28	17.80	17.65
Período promedio de cobro de primas (N° de días)	35.23	72.29	35.27	4.51	87.56	6.17	98.20	79.09	82.45
Período promedio de pago de siniestros (N° de días)	444.56	306.09	46.60	59.75	203.03	47.92	233.84	199.29	212.35
<b>Solvencia</b>									
Patrimonio Efectivo / Requerimientos Patrimoniales 2/	2.28	1.18	1.14	1.44	1.56	1.62	1.10	1.38	1.39
Patrimonio Efectivo / Endeudamiento 2/	5.55	1.16	1.15	5.67	2.64	2.47	2.11	2.78	2.85
Cobertura Global de Obligaciones Técnicas*	1.14	1.28	1.05	1.06	1.09	1.02	1.10	1.08	1.08
Cobertura de Obligaciones Técnicas de Ramos Generales*	1.20	1.27	1.00	1.01	1.22	n.a.	1.29	1.26	1.21
Cobertura de Obligaciones Técnicas de Ramos de Vida*	1.12	1.28	1.05	1.06	1.06	1.02	1.05	1.06	1.06
Reservas Técnicas/Patrimonio Contable	0.71	3.42	0.41	6.88	3.83	7.03	5.33	4.98	4.53
Primas Reten. Anualizado/Patrimonio Promedio (N° de veces)	2.15	1.84	3.34	0.60	1.43	2.33	1.54	1.33	1.35
<b>Rentabilidad</b>									
Resultado Técnico Anualizado / Primas Retenidas Anualizadas	(1.42)	23.51	13.93	(47.50)	4.49	(16.72)	3.94	(1.96)	2.87
Resultado de Inversiones Anualizado / Primas Retenidas Anualizadas	3.84	1.16	2.22	111.87	22.92	33.16	21.26	30.59	27.15
Resultado de Inversiones Anualizado/Inversiones Promedio (%)	4.89	1.08	5.26	7.84	7.07	9.67	6.36	7.18	7.25
ROE (%)	(34.36)	6.00	8.71	31.45	22.19	17.03	17.52	20.92	19.02
ROA (%)	(14.79)	1.03	4.04	3.59	3.92	2.06	2.39	3.03	2.96

7/ Con Res. SBS N° 1170-2018 (28/03/2018), se autorizó la fusión por absorción de Interseguro con Seguros Sura extinguiéndose esta última. Las cifras de Interseguro consolidan los datos de Seguros Sura a partir de marzo de 2018.

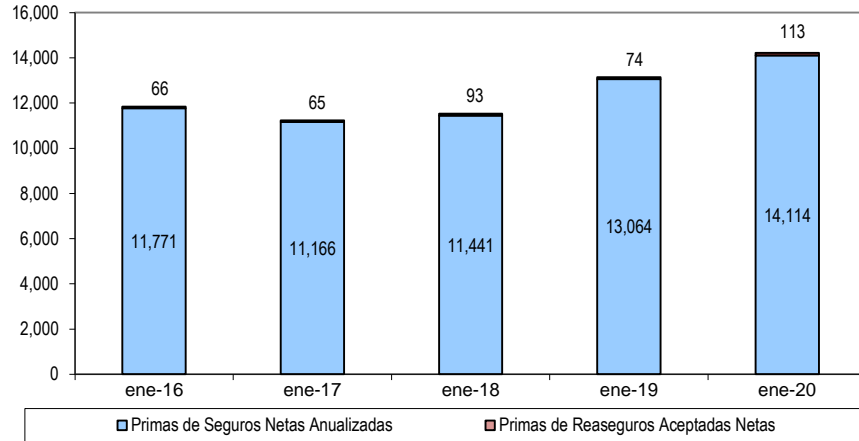
8/ Con Res. SBS N° 2836-2017 (19/07/2017), se autorizó la fusión por absorción de El Pacífico Vida con El Pacífico Peruano Suiza. Desde el 01.08.2017 la razón social es Pacífico Cia. de Seguros y Reaseguros. Los Estados de Resultados del Sistema consideran los ajustes derivados de dicha fusión.

\* Información disponible a diciembre 2019

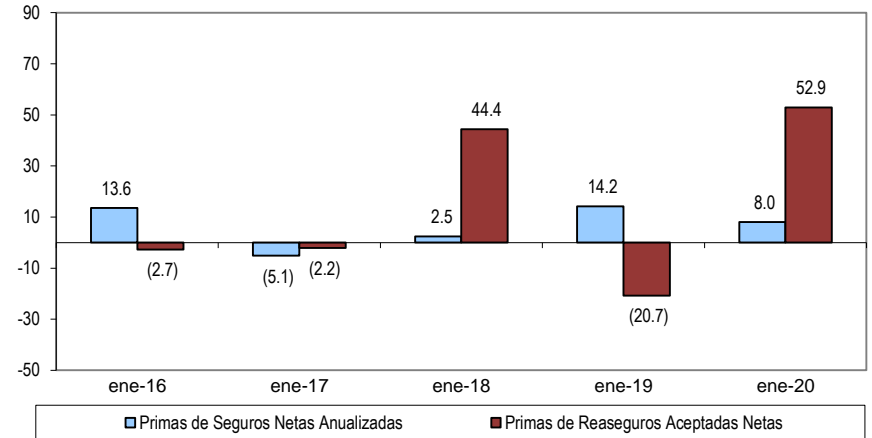
## PRODUCCION

### Primas y Variación de Primas

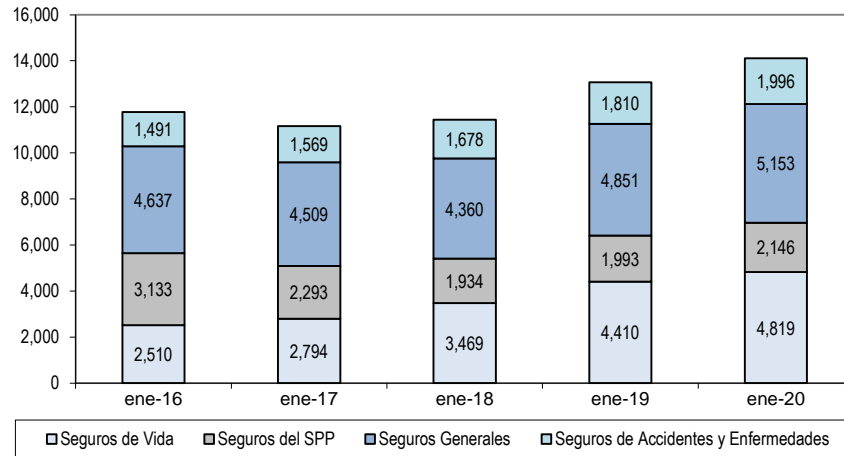
**Evolución de las Primas Totales Anualizadas**  
(En millones de soles)



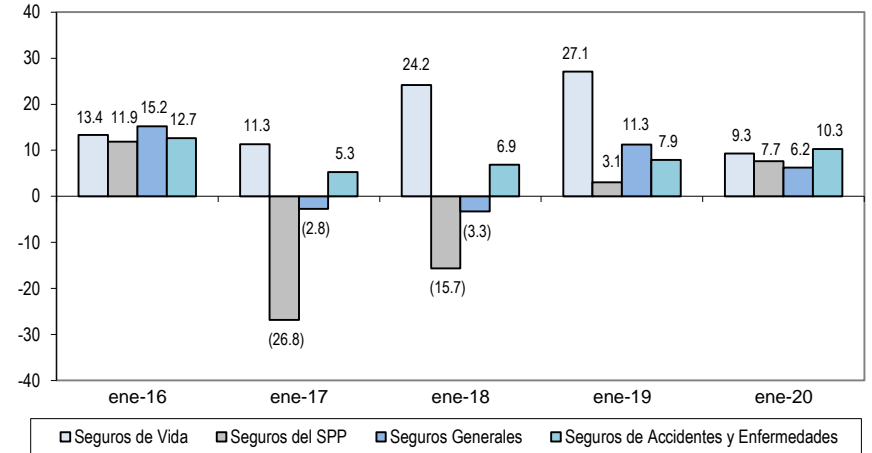
**Variación de las Primas Totales Anualizadas**  
(En porcentajes)



**Evolución de las Primas de Seguros Netas Anualizadas (PSNA)**  
(En millones de soles)



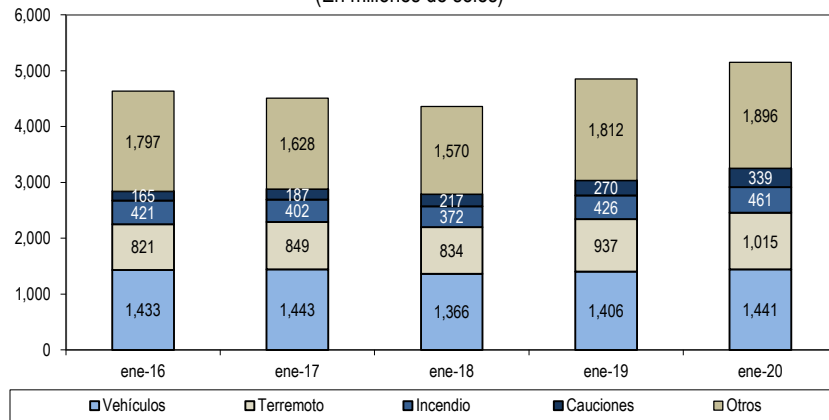
**Variación de las Primas de Seguros Netas Anualizadas (PSNA)**  
(En porcentajes)



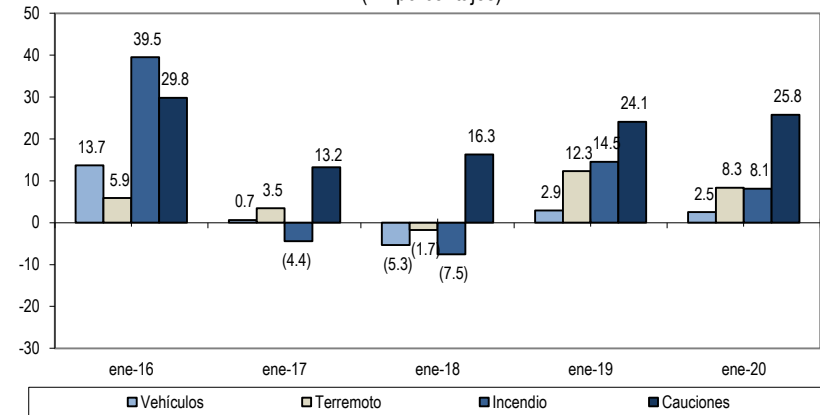
## PRODUCCIÓN

### Ramos No Vida

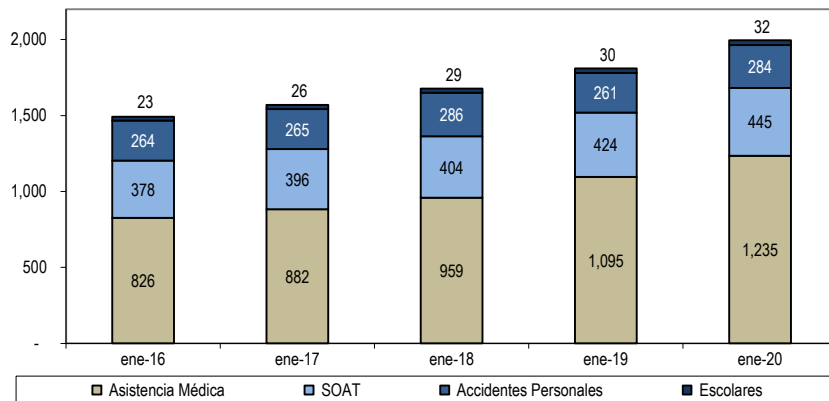
**Ramos Generales: Primas de Seguros Netas Anualizadas**  
(En millones de soles)



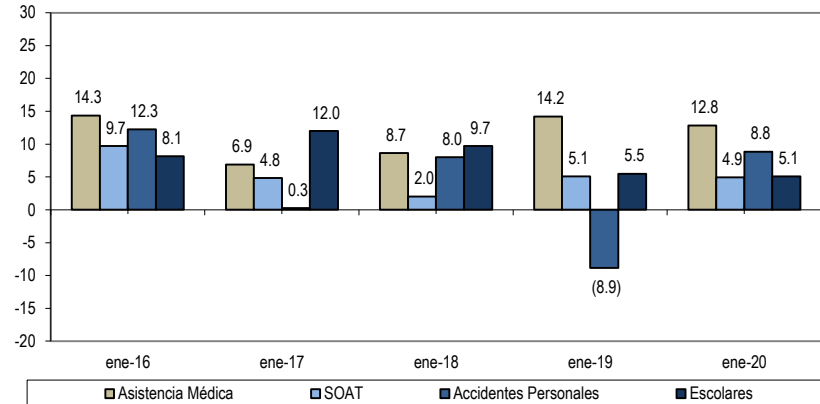
**Ramos Generales: Variación de Primas**  
(En porcentajes)



**Accidentes y Enfermedades: Primas de Seguros Netas Anualizadas**  
(En millones de soles)

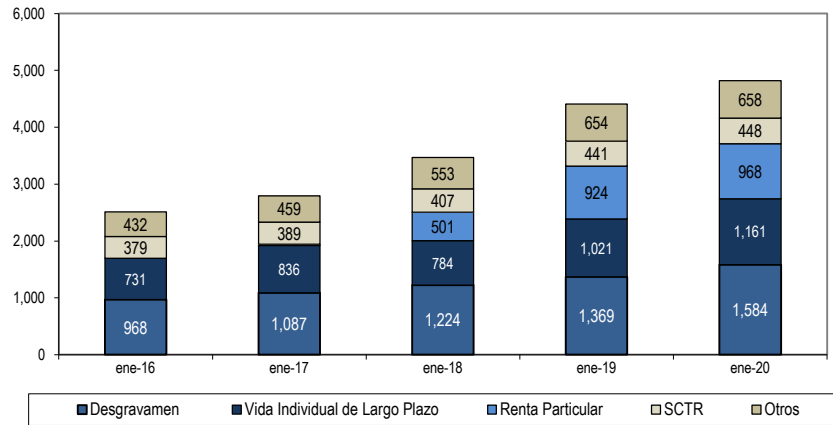


**Accidentes y Enfermedades: Variación de Primas**  
(En porcentajes)

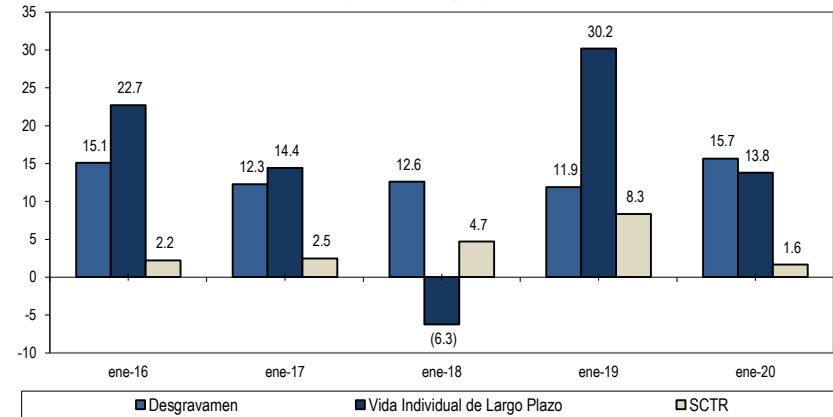


## PRODUCCIÓN Ramos de Vida

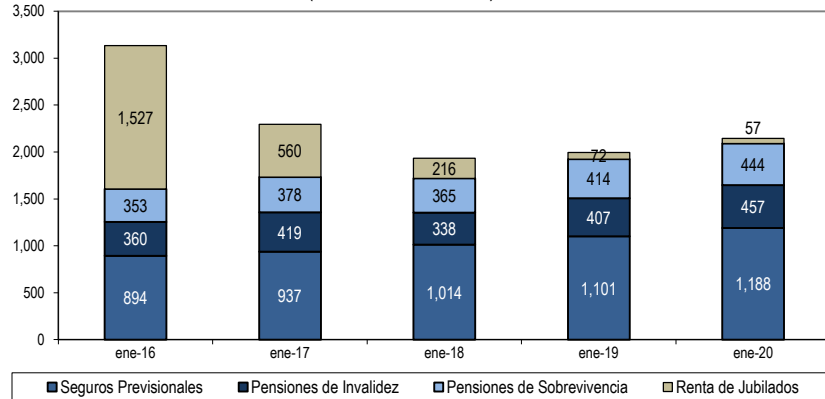
**Seguros de Vida: Primas de Seguros Netas Anualizadas (PSNA)**  
(En millones de soles)



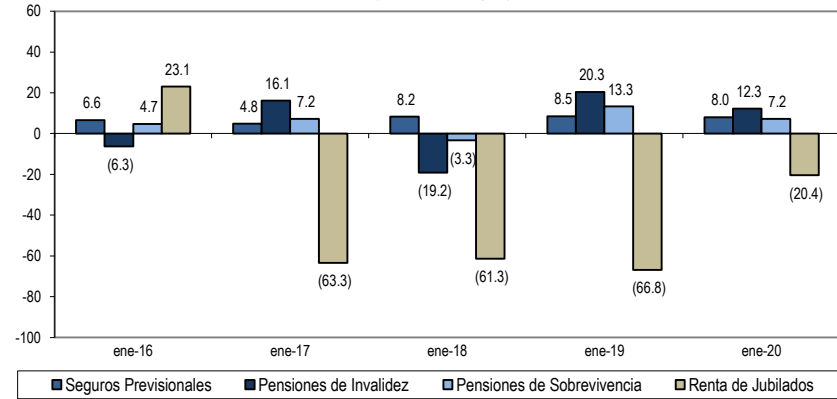
**Seguros de Vida: Variación de Primas**  
(En porcentajes)



**Seguros del SPP: Primas de Seguros Netas Anualizadas (PSNA)**  
(En millones de soles)



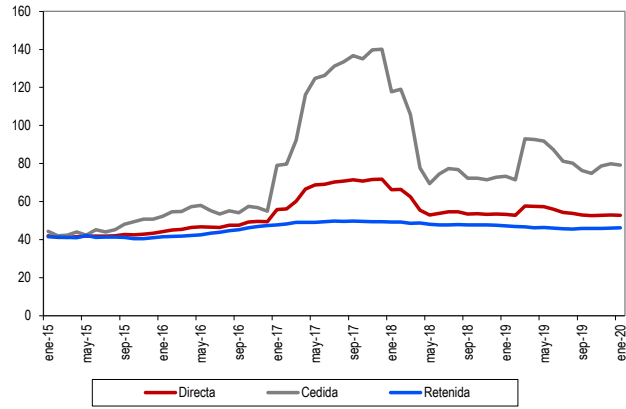
**Seguros del SPP: Variación de Primas**  
(En porcentajes)



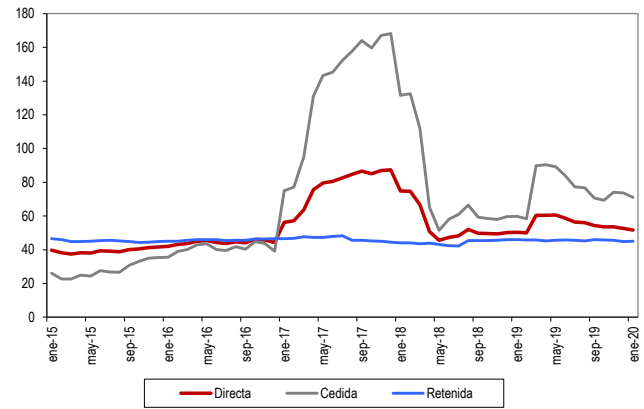
## SINIESTRALIDAD

### Indices de Siniestralidad

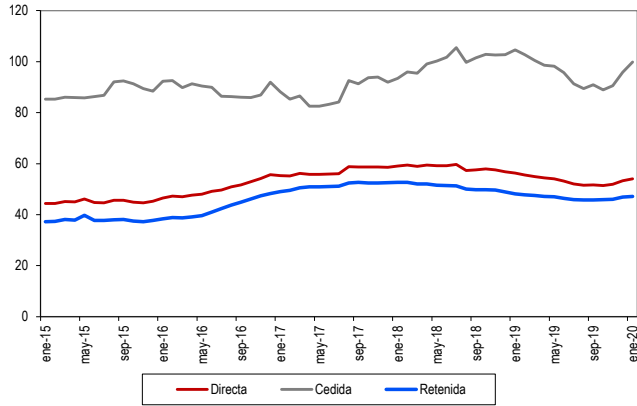
**Indices de Siniestralidad - Sistema de Seguros**  
(En porcentajes)



**Indices de Siniestralidad - Ramos de No Vida**  
(En porcentajes)



**Indices de Siniestralidad - Ramos de Vida**  
(En porcentajes)

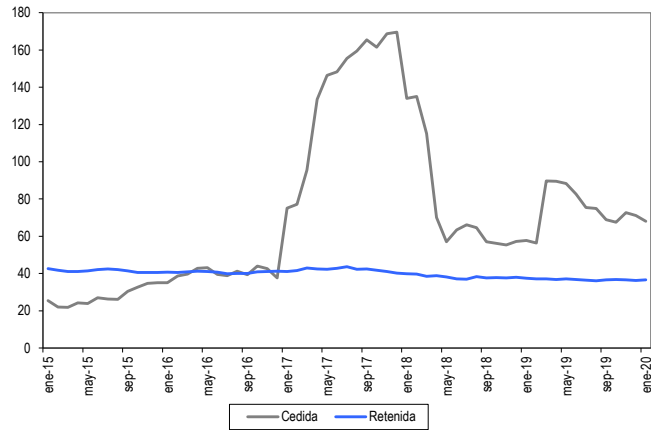


Nota: Datos calculados en base a flujos anualizados. Los seguros del SPP consideran los seguros previsionales y las rentas de jubilación.

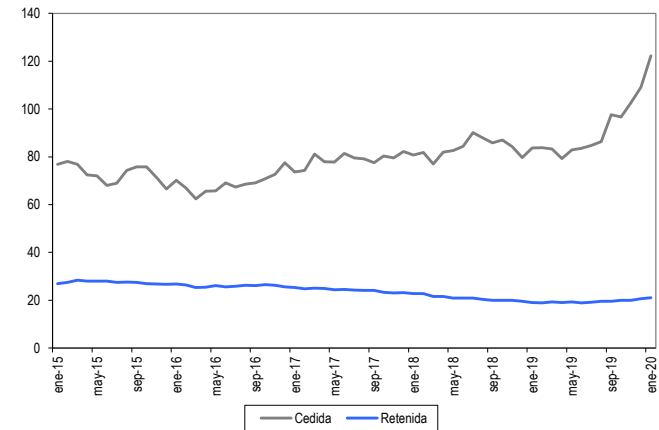
## SINIESTRALIDAD

### Indices de Siniestralidad

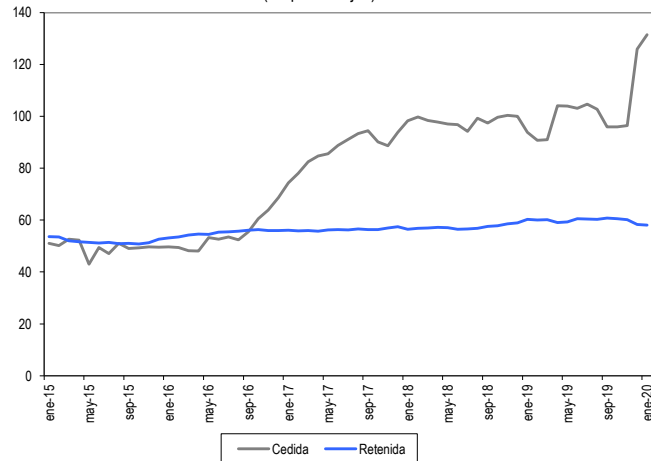
**Indices de Siniestralidad - Ramos Generales**  
(En porcentajes)



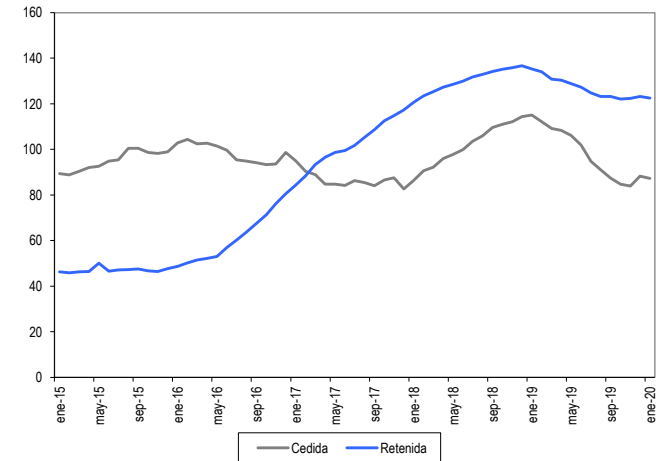
**Indices de Siniestralidad - Seguros de Vida**  
(En porcentajes)



**Indices de Siniestralidad - Seguros de Accidentes y Enfermedades**  
(En porcentajes)



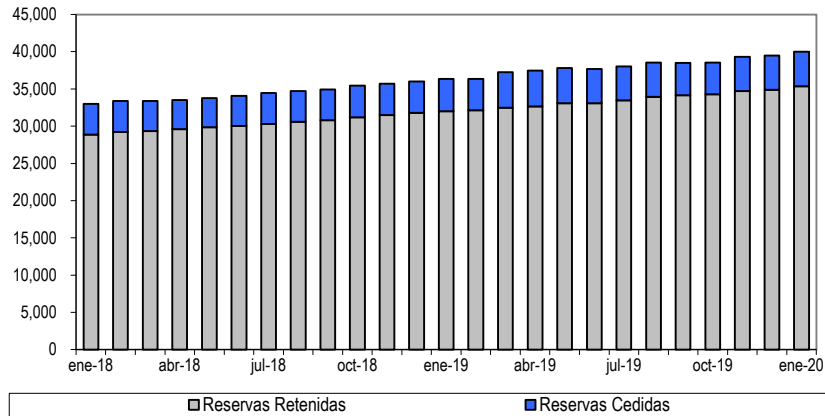
**Indices de Siniestralidad - Seguros del SPP**  
(En porcentajes)



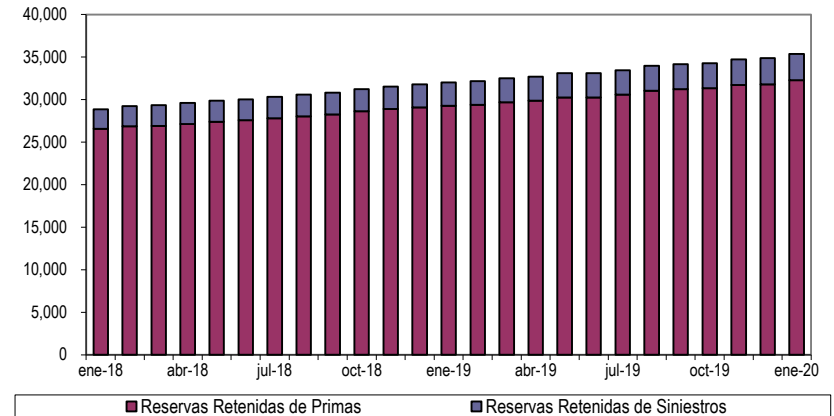
## RESERVAS

### Evolución de las Reservas

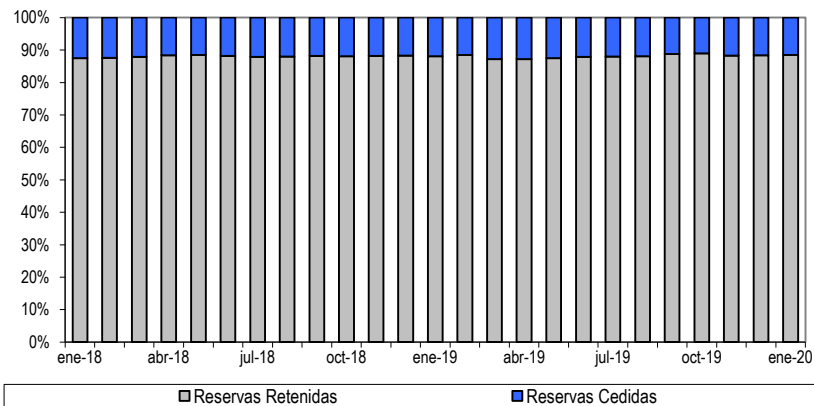
**Evolución de las Reservas Retenidas y Cedidas**  
(En millones de soles)



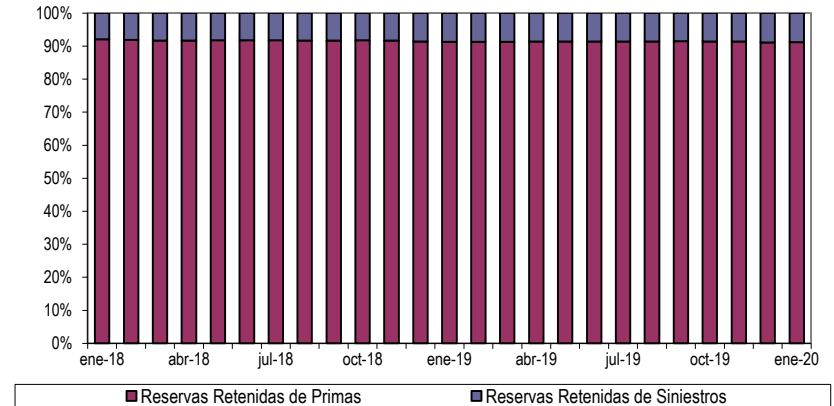
**Evolución de las Reservas Retenidas de Primas y Siniestros**  
(En millones de soles)



**Estructura de las Reservas Retenidas y Cedidas**  
(En porcentajes)



**Evolución de la Estructura de las Reservas Retenidas de Primas y Siniestros**  
(En porcentajes)





## RESERVAS

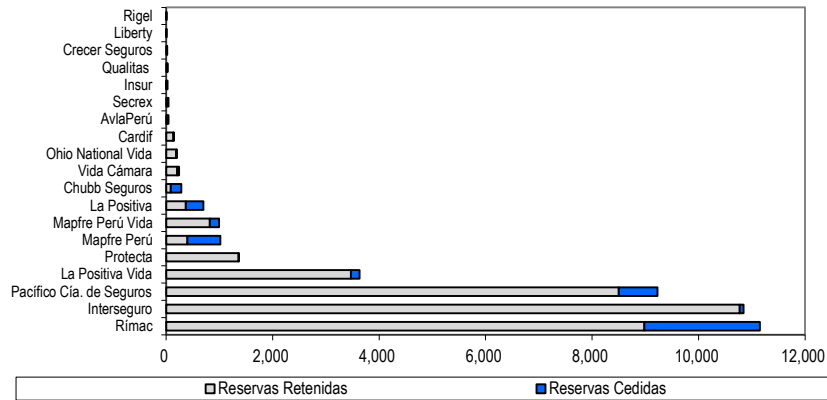
### Detalle de la Evolución de las Reservas

Concepto	Como % de las Reservas Totales				Var. Anual (En %)
	(En MM de S/)		(En %)		
	ene-19	ene-20	ene-19	ene-20	20/19
<b>Reservas Totales</b>	<b>36,328</b>	<b>39,993</b>	<b>100.00</b>	<b>100.00</b>	<b>10.09</b>
Reservas Cedidas	4,309	4,622	11.86	11.56	7.29
Reservas Retenidas	32,019	35,370	88.14	88.44	10.47
<b>Reservas Retenidas de Siniestros</b>	<b>2,773</b>	<b>3,105</b>	<b>7.63</b>	<b>7.76</b>	<b>11.99</b>
Siniestros pendientes directos	4,250	4,510	11.70	11.28	6.12
IBNR	1,672	1,921	4.60	4.80	14.90
Siniestros pendientes aceptados	73	220	0.20	0.55	201.23
Riesgos catastróficos	58	62	0.16	0.16	7.81
Siniestros pendientes cedido	(3,280)	(3,608)	(9.03)	(9.02)	10.01
<b>Reservas Retenidas de Primas</b>	<b>29,246</b>	<b>32,265</b>	<b>80.51</b>	<b>80.68</b>	<b>10.32</b>
RRC Directo	2,740	2,770	7.54	6.93	1.06
RRC Aceptado	21	27	0.06	0.07	28.78
Matemática Directo	27,375	30,499	75.36	76.26	11.41
Matemática Aceptado	48	49	0.13	0.12	2.32
Reserva de Calce	149	-	0.41	-	(100.00)
RRC Cedido	(938)	(919)	(2.58)	(2.30)	(2.02)
Matemática Cedida	(91)	(95)	(0.25)	(0.24)	4.82
Primas Porrogadas Vida	(60)	(66)	(0.16)	(0.17)	11.36

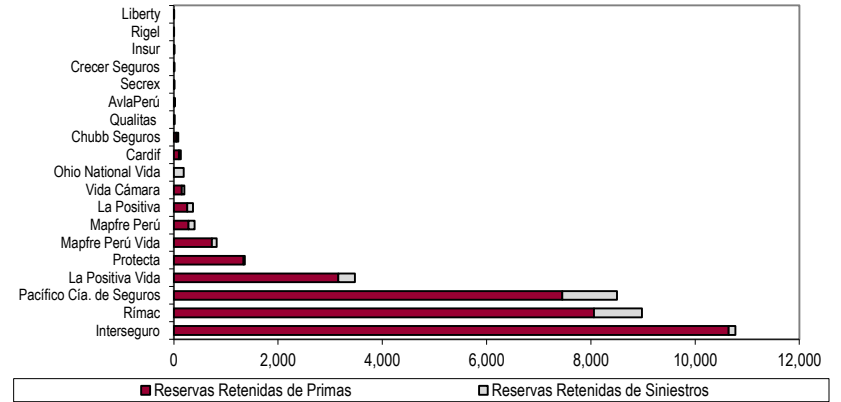
## RESERVAS

### Estructura de las Reservas por Empresa de Seguros a enero del 2020

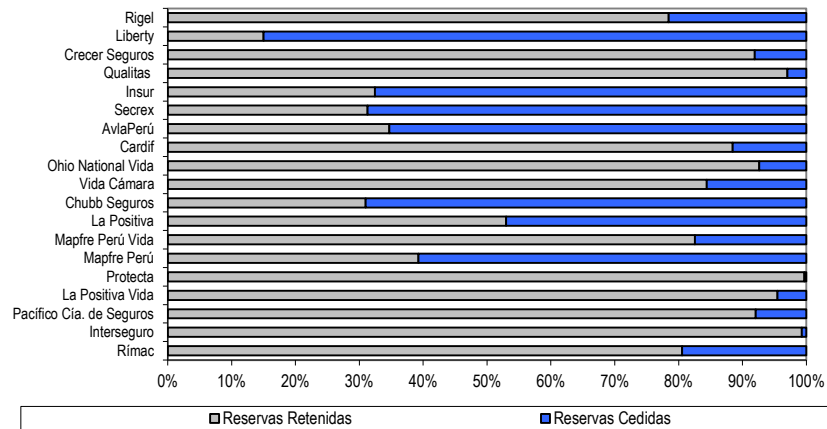
Reservas Retenidas y Cedidas por Empresa de Seguro  
(En millones de soles)



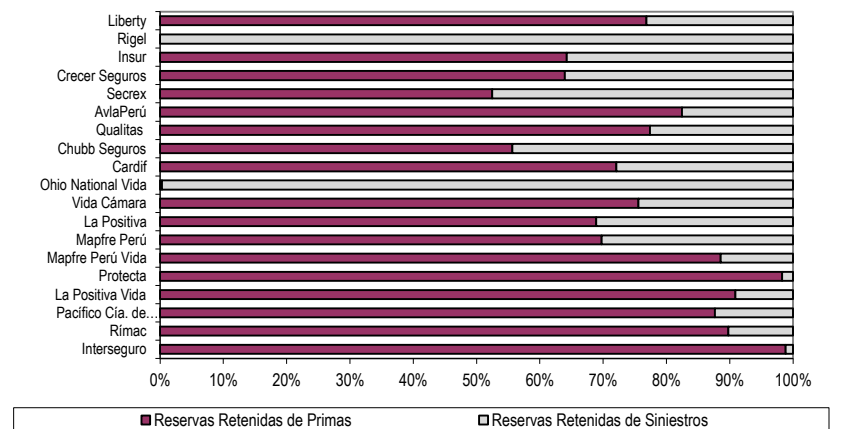
Reservas Retenidas de Primas y Siniestros por Empresa de Seguro  
(En millones de soles)



Estructura de las Reservas Retenidas y Cedidas por Empresa de Seguros (En porcentajes)



Estructura de las Reservas Retenidas de Primas y Siniestros por Empresa de Seguro (En porcentajes)



## RESERVAS

### Reservas de Primas y Siniestros

Reservas de Primas y Siniestros por Ramos y Riesgos a enero 2020 (En millones de soles)							
Ramo \ Tipo de Reserva	Reservas de Riesgos en Curso y Matemáticas		Reserva de Siniestros Reportados		Reservas de Siniestros Ocurridos y no Reportados		Reserva de Riesgos Catastróficos
	Primas Cedidas	Directas de Primas de Seguros y Reaseguro Aceptado <sup>1</sup>	Primas Cedidas <sup>2</sup>	Directas de Primas de Seguros y Reaseguro Aceptado	Primas Cedidas <sup>2</sup>	Directas de Primas de Seguros y Reaseguro Aceptado	
<b>Ramos Generales</b>	<b>911</b>	<b>2,075</b>	<b>1,975</b>	<b>2,456</b>	<b>118</b>	<b>170</b>	<b>62</b>
Incendio	435	669	1,061	1,086	37	45	
Vehiculos	17	664	9	290	0	16	
Transportes	42	71	53	85	20	25	
Marítimos	30	44	26	37	1	3	
Aviación	42	43	100	101	0	0	
Terremoto	0	0	0	0	0	0	62
<b>Seguros de Accidentes y Enfermedades</b>	<b>8</b>	<b>721</b>	<b>41</b>	<b>304</b>	<b>25</b>	<b>232</b>	
Accidentes Personales	5	140	19	73	11	37	
Asistencia Médica	2	383	3	142	13	184	
SOAT	0	198	20	90	2	11	
<b>Seguros de Vida</b>	<b>95</b>	<b>9,046</b>	<b>314</b>	<b>960</b>	<b>456</b>	<b>1,111</b>	
Vida Individual de Largo Plazo	28	3,927	9	73	3	154	
Vida Ley Trabajadores	4	42	8	25	10	37	
Desgravamen	39	224	32	169	36	125	
Seguro Complementario de Trabajo de Riesgo	5	2,071	263	650	406	772	
<b>Seguros del SPP</b>	<b>0</b>	<b>21,503</b>	<b>468</b>	<b>1,010</b>	<b>210</b>	<b>409</b>	
Seguros Previsionales	0	0	468	949	210	409	
Pensiones de Invalidez	0	4,373	0	25	0	0	
Pensiones de Supervivencia	0	5,403	0	25	0	0	
Rentas de Jubilados	0	11,727	0	11	0	0	
<b>TOTAL</b>	<b>1,014</b>	<b>33,345</b>	<b>2,799</b>	<b>4,730</b>	<b>810</b>	<b>1,921</b>	<b>62</b>

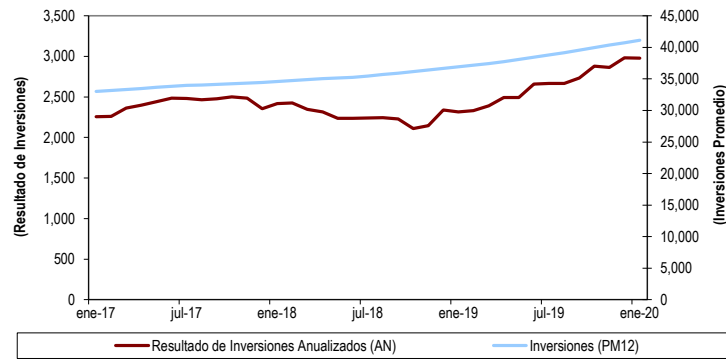
1/. Incluye Reserva de Calce y descuento de Primas Prorrogadas

2/. Incluye Reservas de Primas Cedidas de Reaseguro Aceptado

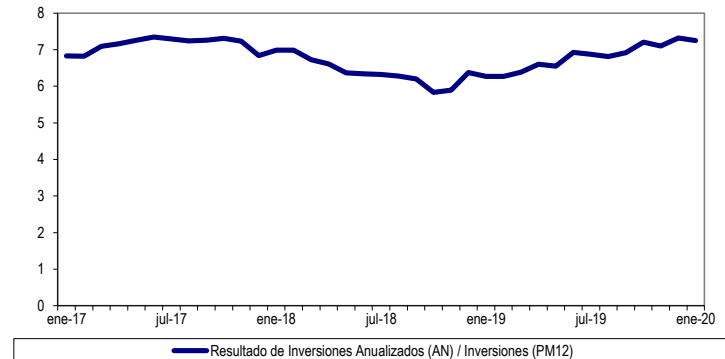
## INVERSIONES

### Rendimiento de las Inversiones

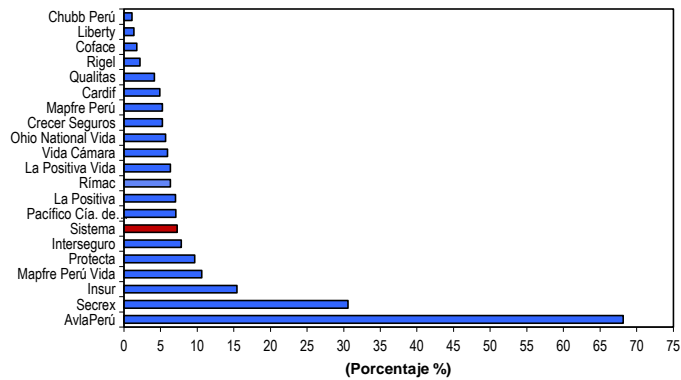
**Evolución del Resultado de Inversiones Anualizados e Inversiones Promedio (12 meses) - En millones de soles**



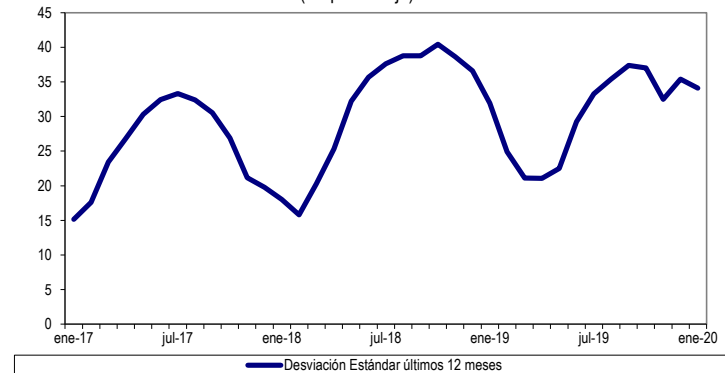
**Evolución de la Rentabilidad de las Inversiones - Sistema Asegurador (En porcentaje)**



**Rentabilidad de inversiones por Empresa de Seguros (En porcentaje)**



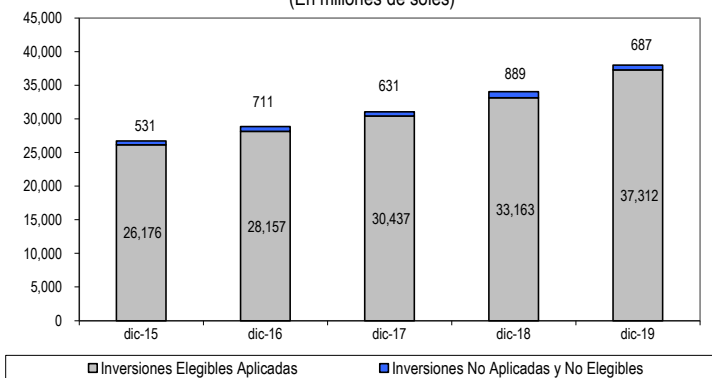
**Volatilidad de la Rentabilidad de Inversiones - Sistema Asegurador (En porcentaje)**



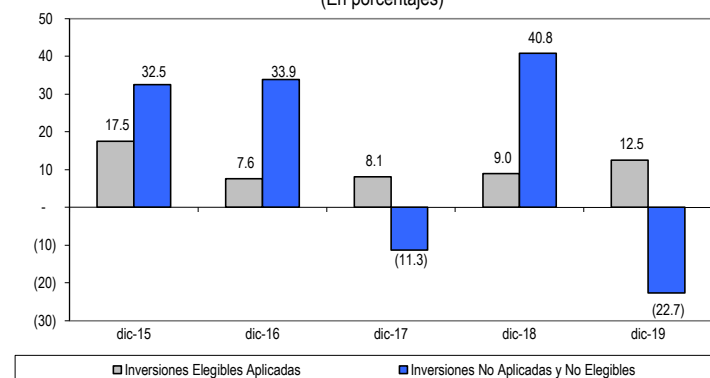
## INVERSIONES

### Inversiones Elegibles y No Elegibles

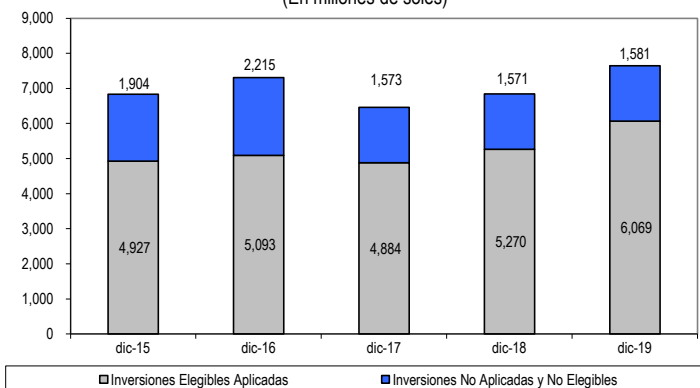
**Inversión Elegibles - Ramo de Vida**  
(En millones de soles)



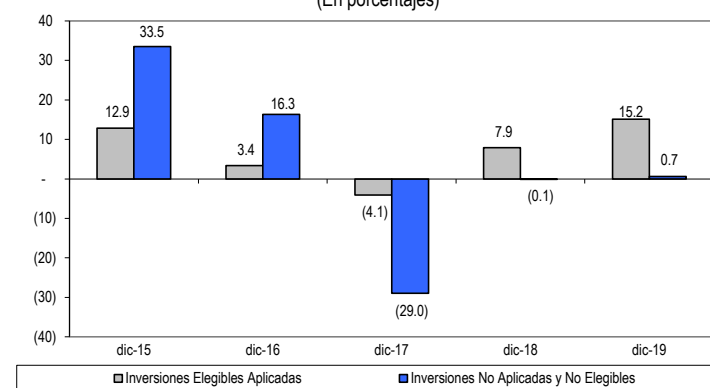
**Variación de las Inversiones - Ramo de Vida**  
(En porcentajes)



**Inversión Elegibles - Ramo de No Vida**  
(En millones de soles)



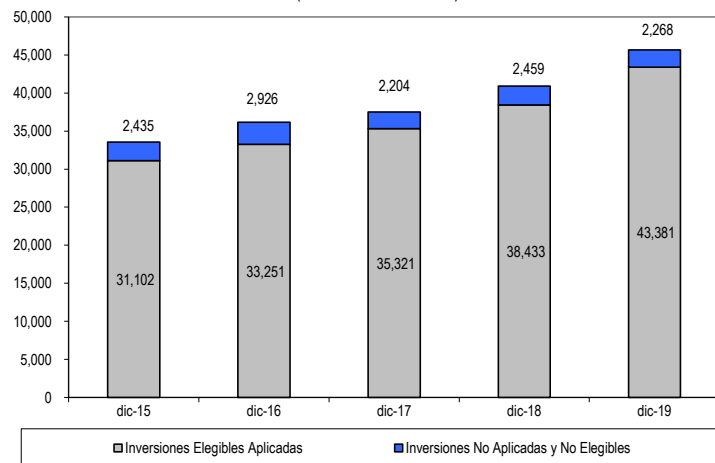
**Variación de las Inversiones - Ramo de No Vida**  
(En porcentajes)



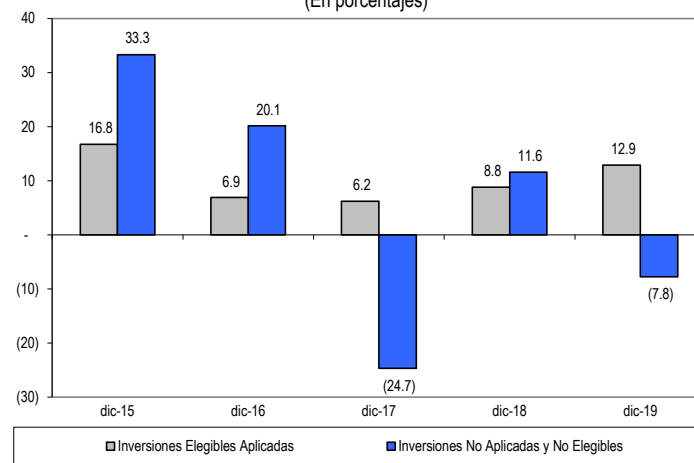
## INVERSIONES

### Inversiones Elegibles y No Elegibles

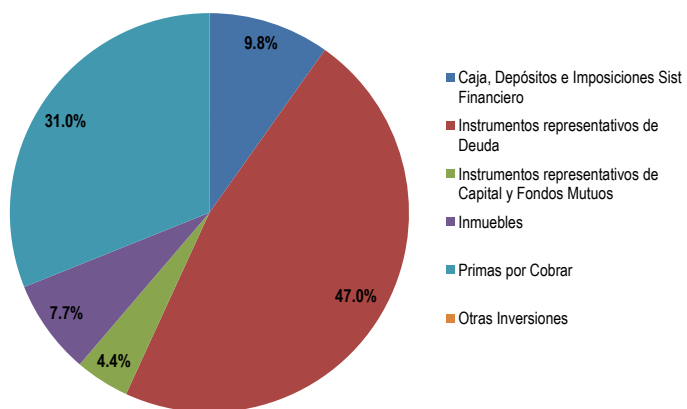
**Inversiones Elegibles - Sistema**  
(En millones de soles)



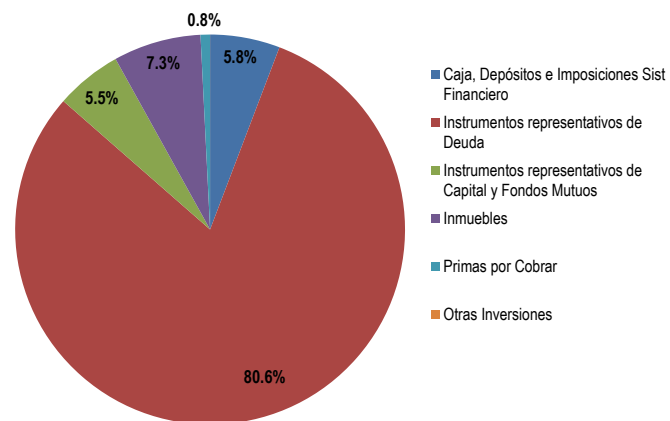
**Variación de las Inversiones Elegibles - Sistema**  
(En porcentajes)



**Inversiones Elegibles Aplicadas de Seguros No Vida a diciembre 2019**



**Inversiones Elegibles Aplicadas de Seguros Vida a diciembre 2019**



## INVERSIONES

### Inversiones Elegibles Aplicadas

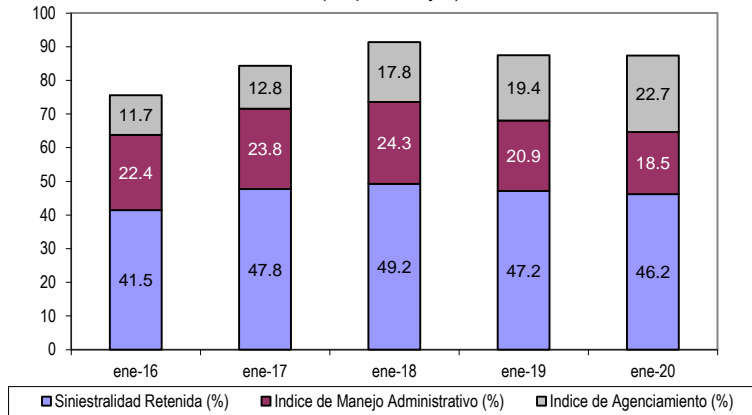
Inversiones Elegibles Aplicadas a Obligaciones Técnicas - Sistema								
Sistema								
	dic-17	dic-18	dic-19	Var dic 19 / dic 18	dic-17	dic-18	dic-19	Var dic 19 / dic 18
				Abs				Abs
<b>Inversiones Elegibles Aplicadas</b>	<b>35,321</b>	<b>38,433</b>	<b>43,381</b>	<b>4,948</b>	<b>100.0</b>	<b>100.0</b>	<b>100.0</b>	
Caja, Efectivo y Depósitos Sistema Financiero	1,483	1,846	2,758	912	4.2	4.8	6.4	1.6
Instrumentos representativos de Deuda	26,833	30,022	32,946	2,924	76.0	78.1	75.9	(2.2)
Instrumentos representativos de Capital y Fondos Mutuos	2,565	2,032	2,320	288	7.3	5.3	5.3	0.1
Inmuebles	2,685	2,544	3,179	635	7.6	6.6	7.3	0.7
Primas por Cobrar	1,755	1,987	2,174	187	5.0	5.2	5.0	(0.2)
Otras Inversiones	0	2	5	3	0.0	0.0	0.0	0.0
<b>Obligaciones Técnicas</b>	<b>33,141</b>	<b>36,671</b>	<b>40,332</b>	<b>3,660</b>				
<b>Ratio de Cobertura de Obligaciones Técnicas</b>	<b>1.07</b>	<b>1.05</b>	<b>1.08</b>	<b>0.03</b>				

Ramos No Vida								
				Abs				Abs
<b>Inversiones Elegibles Aplicadas</b>	<b>4,884</b>	<b>5,270</b>	<b>6,069</b>	<b>799</b>	<b>100.0</b>	<b>100.0</b>	<b>100.0</b>	
Caja, Efectivo y Depósitos Sistema Financiero	388	497	596	99	7.9	9.4	9.8	0.4
Instrumentos representativos de Deuda	1,983	2,243	2,855	612	40.6	42.6	47.0	4.5
Instrumentos representativos de Capital y Fondos Mutuos	437	267	267	0	8.9	5.1	4.4	(0.7)
Inmuebles	467	479	465	(14)	9.6	9.1	7.7	(1.4)
Primas por Cobrar	1,609	1,782	1,884	101	32.9	33.8	31.0	(2.8)
Otras Inversiones	0	2	2	0	0.0	0.0	0.0	(0.0)
<b>Obligaciones Técnicas</b>	<b>4,098</b>	<b>4,574</b>	<b>5,018</b>	<b>444</b>				
<b>Ratio de Cobertura de Obligaciones Técnicas</b>	<b>1.19</b>	<b>1.15</b>	<b>1.21</b>	<b>0.06</b>				

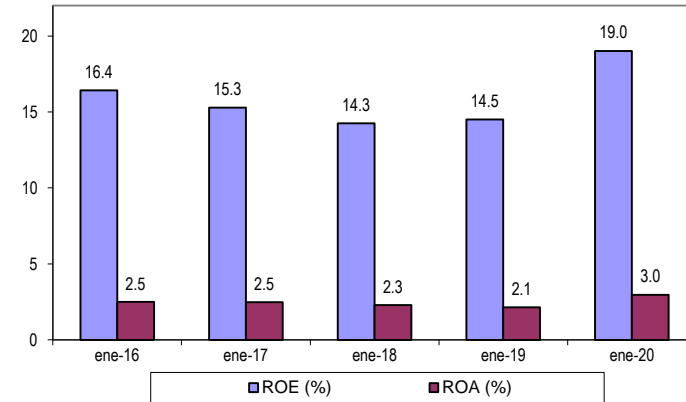
Ramos de Vida								
				Abs				Abs
<b>Inversiones Elegibles Aplicadas</b>	<b>30,437</b>	<b>33,163</b>	<b>37,312</b>	<b>4,150</b>	<b>100.0</b>	<b>100.0</b>	<b>100.0</b>	
Caja, Efectivo y Depósitos Sistema Financiero	1,095	1,349	2,162	812	3.6	4.1	5.8	1.7
Instrumentos representativos de Deuda	24,850	27,779	30,092	2,313	81.6	83.8	80.6	(3.1)
Instrumentos representativos de Capital y Fondos Mutuos	2,129	1,765	2,053	288	7.0	5.3	5.5	0.2
Inmuebles	2,218	2,065	2,714	649	7.3	6.2	7.3	1.0
Primas por Cobrar	146	204	290	86	0.5	0.6	0.8	0.2
Otras Inversiones	0	0	3	3	0.0	0.0	0.0	0.0
<b>Obligaciones Técnicas</b>	<b>29,044</b>	<b>32,097</b>	<b>35,314</b>	<b>3,217</b>				
<b>Ratio de Cobertura de Obligaciones Técnicas</b>	<b>1.05</b>	<b>1.03</b>	<b>1.06</b>	<b>0.02</b>				

## RESULTADOS Gestión y Rentabilidad

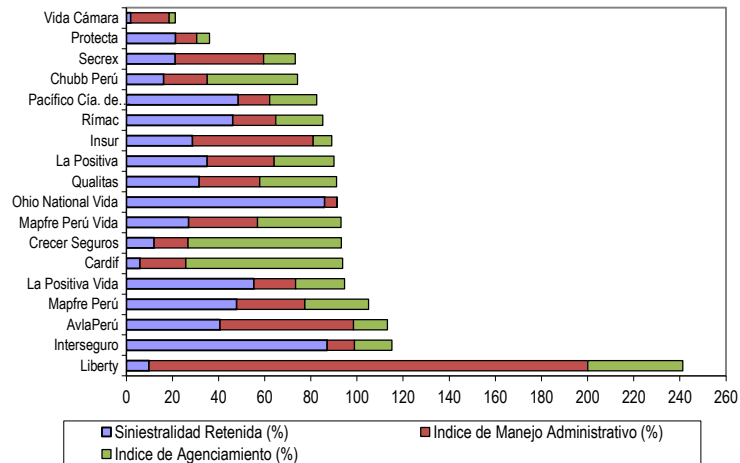
**Índice Combinado**  
(En porcentajes)



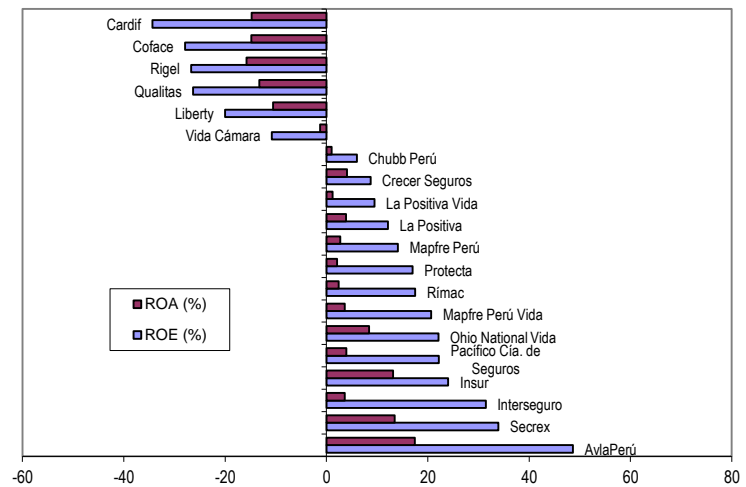
**Rentabilidad**  
(En porcentajes)



**Ranking de Índice Combinado**  
(En porcentajes)



**Ranking de Rentabilidad Patrimonial y Activos**

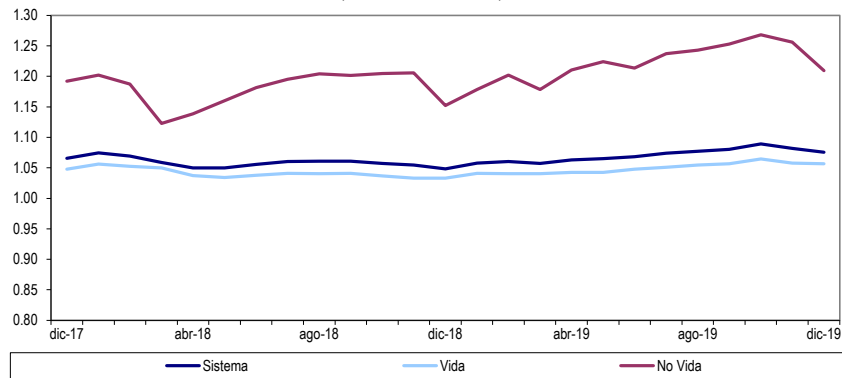


\* Por un tema de escala no se ha incluido a Rigel ni a Coface.

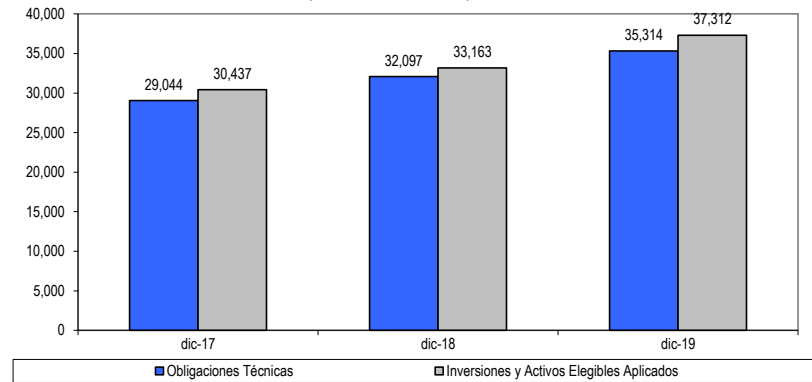


**RIESGOS DE INVERSION**  
Cobertura de Obligaciones Técnicas

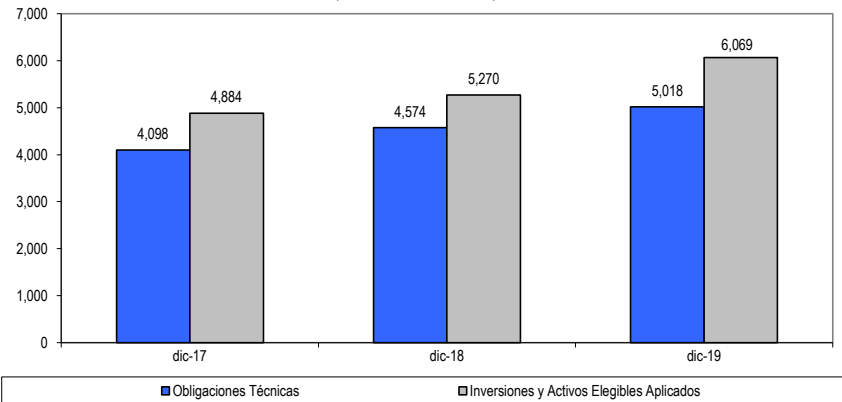
**Cobertura de Obligaciones Técnicas por Inversiones Elegibles Aplicadas**  
(En número de veces)



**Ramos de Vida: Inversiones Elegibles Aplicadas y Obligaciones Técnicas**  
(En millones de soles)

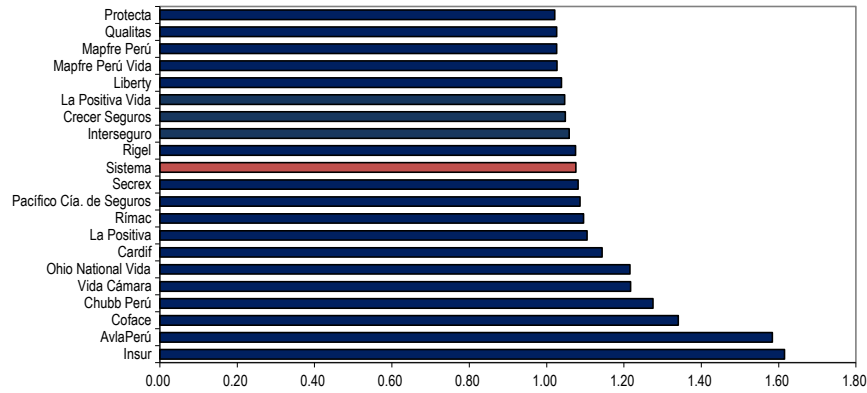


**Ramos de No Vida: Inversiones Elegibles Aplicadas y Obligaciones Técnicas**  
(En millones de soles)

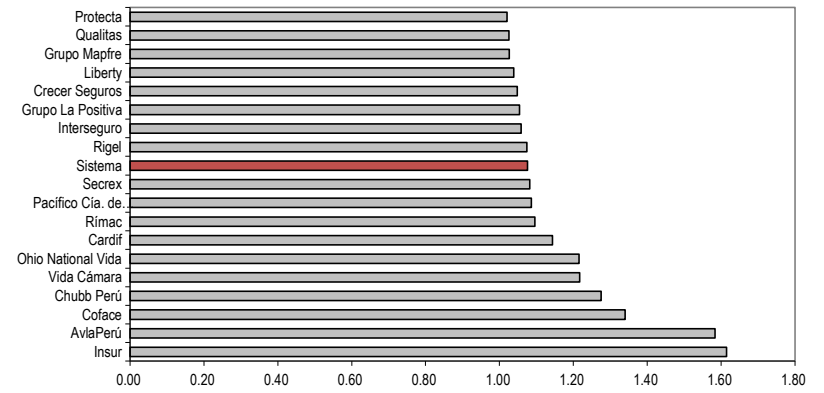


**RIESGOS DE SOLVENCIA**  
**Ranking de Cobertura de Obligaciones Técnicas**

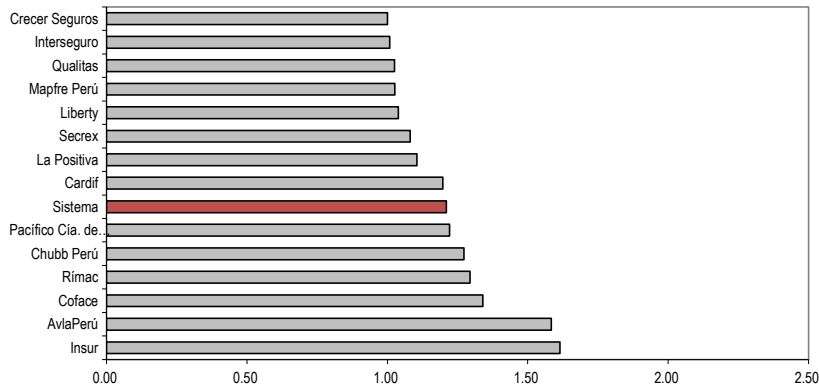
**Ranking de Cobertura de Obligaciones Técnicas**



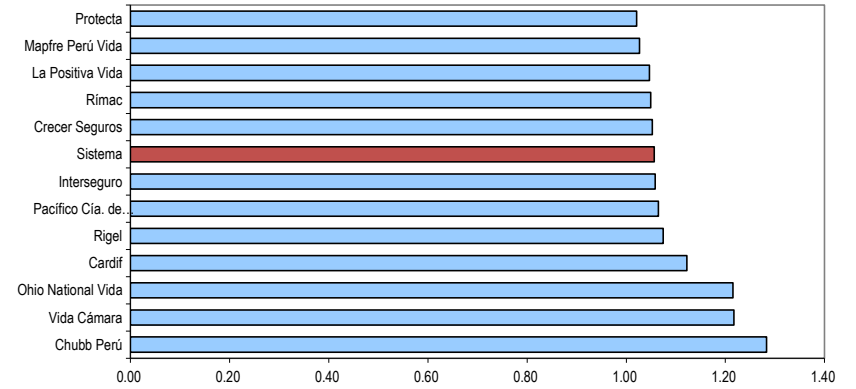
**Ranking de Cobertura de Obligaciones Técnicas - Grupos de Empresas**



**Ranking de Cobertura de Obligaciones Técnicas - Ramo de No Vida**



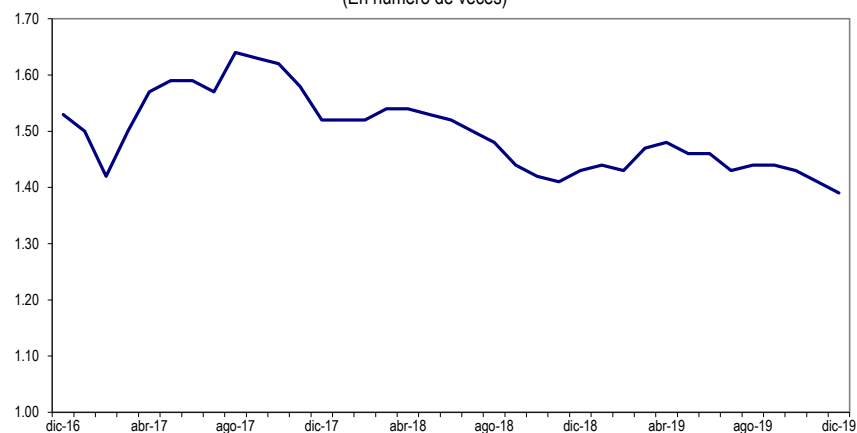
**Ranking de Cobertura de Obligaciones Técnicas - Ramo de Vida**



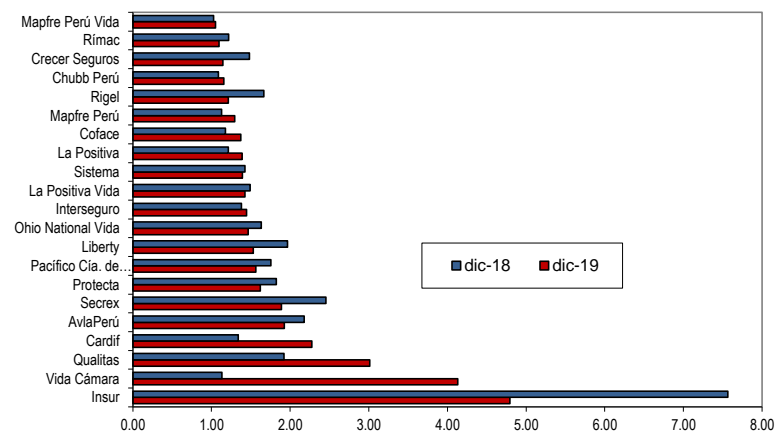
## RIESGOS DE SOLVENCIA

### Requerimientos Patrimoniales, Patrimonio Efectivo y Cobertura Patrimonial

**Cobertura Patrimonial**  
(En número de veces)



**Ranking de Cobertura Patrimonial**



**Requerimientos Patrimoniales por Empresas de Seguros**  
Al 31 de diciembre 2019 (En millones de soles)

	Requerimientos Patrimoniales (RP)	Endeudamiento (E)	Máx (RP,E)	Patrimonio Efectivo (PE)	PE/ Máx(RP,E)
<b>Sistema</b>	<b>4,530</b>	<b>2,215</b>	<b>4,530</b>	<b>6,310</b>	<b>1.39</b>
Insur	10	7	10	49	4.79
Vida Cámara	10	2	10	41	4.13
Qualitas	9	8	9	26	3.01
Cardif	104	43	104	237	2.27
AvlaPerú	20	15	20	38	1.92
Secrex	12	11	12	22	1.88
Protecta	113	74	113	183	1.61
Pacifico Cia. de Seguros	1,188	703	1,188	1,856	1.56
Liberty	7	2	7	10	1.53
Ohio National Vida	67	3	67	98	1.46
Interseguro	766	195	766	1,107	1.44
La Positiva Vida	310	76	310	442	1.42
La Positiva	184	173	184	256	1.38
Coface	7	1	7	9	1.37
Mapfre Perú	232	107	232	301	1.29
Rigel	7	0	7	8	1.21
Chubb Perú	48	49	49	57	1.15
Crecer Seguros	26	26	26	30	1.14
Rimac	1,270	662	1,270	1,394	1.09
Mapfre Perú Vida	139	57	139	146	1.05

Nota: Patrimonio Regulatorio es el máximo entre Patrimonio Requerido y Endeudamiento